



República Argentina - Poder Ejecutivo Nacional
2019 - Año de la Exportación

Circular

Número: IF-2019-42697139-APN-SSN#MHA

CIUDAD DE BUENOS AIRES

Jueves 9 de Mayo de 2019

Referencia: EX-2019-40514361-APN-GA#SSN - AUTOMOTORES SINIESTROS DE CASCO OCURRIDOS EN EL AÑO 2018

SÍNTESIS: Automotores. Siniestros de Casco ocurridos en el año 2018.

Fuentes: IRIS (Sistema de Control de Fraude) y Sistema PrismaNET (Plan Estadístico Automotores).

A las Entidades y Personas sujetas a la supervisión de la Superintendencia de Seguros de la Nación:

Tengo el agrado de dirigirme a ustedes con el fin de poner en su conocimiento el informe estadístico de siniestros del Ramo Automotores correspondiente a la totalidad de siniestros que afectaron coberturas de Casco y que fueron denunciados durante el año 2018 en las entidades aseguradoras que operan en el citado Ramo.

El informe se ha realizado a partir de los datos que envían las entidades aseguradoras que operan en el Ramo Automotores a los sistemas **IRIS** (Control de Fraudes de Automotores) y **PrismaNET** (Plan Estadístico del Ramo Automotores).

En el Informe IF-2019-39737238-APN-GEYE#SSN se presenta el análisis descriptivo: cantidad de siniestros y frecuencia siniestral para las distintas coberturas de casco afectadas y, en particular, para Robo Total y Robo Parcial, como también la distribución de los siniestros por Provincia, Zona, Tipo de Vehículo, etc.

El **Anexo I** se encuentra disponible en planilla de cálculo en la dirección web <https://www.argentina.gob.ar/superintendencia-de-seguros/estadisticas/siniestros>, o bien puede solicitarse a la dirección de correo electrónico automotores@ssn.gob.ar.

Saludo a ustedes atentamente.

Digitally signed by PAZO Juan Alberto
Date: 2019.05.09 10:01:29 ART
Location: Ciudad Autónoma de Buenos Aires

Juan Alberto Pazo
Superintendente
Superintendencia de Seguros de la Nación

SINIESTROS DE CASCO DEL RAMO AUTOMOTORES

Año 2018



Índice

Introducción	2
Siniestros de Casco – Todos los Hechos Generadores	3
Siniestros De Casco - Robo Total	15
Siniestros De Casco - Robo Parcial	45

INTRODUCCIÓN

La información de la presente Comunicación corresponde a la totalidad de siniestros que afectaron coberturas de Casco denunciados en las entidades aseguradoras que operan en el ramo Automotores. Se publican datos de siniestros ocurridos en el año 2018 y, a fin de enriquecer el análisis, se muestran en forma comparativa con datos de siniestros ocurridos en años anteriores.

El informe se ha realizado a partir de los datos que envían las entidades aseguradoras que operan en el ramo Automotores a los sistemas **IRIS** (Control de Fraudes de Automotores) y **PrismaNET** (Plan Estadístico del ramo Automotores).

Los datos incluidos en el presente informe se encuentran actualizados a marzo de 2019. Por otro lado, al tratarse únicamente de siniestros de **Casco**, no se contemplarán los casos posibles de siniestros ocurridos y no reportados a la fecha de corte.

SINIESTROS DE CASCO – TODOS LOS HECHOS GENERADORES

◆ Siniestros por Hecho Generador de Casco

Durante el año 2018 se reportaron 1.727.969 siniestros que afectaron coberturas de casco contratadas.

En el **Cuadro 1** se detalla la distribución de siniestros por hecho generador, ocurridos durante los últimos 10 años y la **cuota de participación** de los siniestros reportados para cada hecho generador respecto del total.

Cuadro 1: Siniestros por Hecho Generador. Por año											
	2009	2010	2011	2012	2013	2014	2015	2016	2017	2018	Cuota part. 2018
Robo Total	60 931	59 889	58 226	63 158	66 682	71 534	66 745	65 825	64 129	60 832	3.5%
Robo Parcial	103 068	136 222	149 531	181 415	195 894	249 081	252 886	255 580	231 193	227 373	13.2%
Incendio Total	1 752	1 918	2 363	2 732	2 757	2 594	2 789	3 072	3 318	3 321	0.2%
Incendio Parcial	9 307	8 401	8 920	9 371	8 201	7 705	6 607	6 560	6 033	6 000	0.3%
Daño Total	11 354	14 560	17 539	22 787	35 389	27 575	27 817	28 472	34 389	37 944	2.2%
Daño Parcial	403 061	553 395	687 796	787 844	860 204	967 365	1 060 288	1 103 397	1 258 325	1 392 499	80.6%
Total	589 473	774 385	924 375	1 067 307	1 169 127	1 325 854	1 417 132	1 462 906	1 597 387	1 727 969	100%

El significativo aumento en la cantidad de casos de daño parcial entre 2009 y 2018 es reflejo de la mejora en la calidad de las coberturas contratadas (ver **Cuadro 2**). Por otro lado se debe tener en cuenta que un vehículo puede sufrir durante el año más de un siniestro de hecho generador de carácter "parcial".

◆ Vehículos Expuestos a Riesgo - Participación por Categoría de Cobertura

El **Cuadro 2** detalla la distribución porcentual de vehículos expuestos a riesgo en función de las principales categorías de coberturas para los últimos 10 años.

Se define como "**Vehículos Expuestos a Riesgo**" al cociente entre la suma de los días que cada vehículo tuvo su respectiva cobertura y la cantidad de días correspondiente al período analizado, en este caso 365 días.

Este concepto se calcula técnicamente con la siguiente fórmula:

$$VER = \frac{\sum_{i=1}^n di}{dp}$$

di = cantidad de días que el vehículo “i” tuvo cobertura en el ejercicio.

dp= cantidad de días del período bajo análisis.

n = cantidad de vehículos que tuvieron cobertura.

Puede observarse para la última década una mejora progresiva en la calidad de coberturas contratadas en consonancia con el proceso de renovación del parque automotor; por cuanto que la participación de la cobertura básica de responsabilidad civil (categoría de cobertura “A”) bajó del 35% en 2009 al 30% en 2018, reflejándose asimismo, un incremento en la participación para el mismo período de la cobertura más completa (categoría de cobertura “D”), la cual subió del 7% en 2009 al 21% en 2018.

Cuadro 2: Vehículos Expuestos a Riesgo. Participación porcentual por Categoría de Cobertura. Por año

Cat. Cob.	Cat. Cob. detalle	2009	2010	2011	2012	2013	2014	2015	2016	2017	2018	Var 2018-2017
A	Responsabilidad Civil (RC)	35%	34%	34%	34%	33%	32%	31%	30%	30%	30%	0%
B	RC, Robo Total, Incendio Total, Daño Total	3%	3%	3%	4%	4%	4%	4%	4%	3%	3%	0%
B1	RC, Robo Total, Incendio Total	9%	8%	8%	7%	6%	6%	6%	5%	6%	6%	4%
C	RC, Robo Total y Parcial, Incendio Total y Parcial, Daño Total	32%	31%	32%	31%	31%	32%	32%	33%	32%	31%	-3%
C1	RC, Robo Total y Parcial, Incendio Total y Parcial	5%	5%	5%	5%	5%	5%	5%	5%	4%	4%	-8%
D	RC, Robo Total y Parcial, Incendio Total y Parcial, Daño Total y Parcial	7%	9%	11%	12%	14%	16%	18%	19%	20%	21%	2%
OTRAS	RC y coberturas de casco varias	9%	9%	7%	7%	6%	5%	5%	4%	5%	5%	8%
Total		100%	100%	100%	100%	100%	100%	100%	100%	100%	100%	

◆ Vehículos Expuestos a Riesgo por Categoría de Cobertura

En el **Cuadro 3** se expone la cantidad de vehículos expuestos a riesgo calculados por año y por categoría de cobertura. Tal como fuera señalado en el punto anterior, se observa un continuo crecimiento en la cantidad de vehículos asegurados dentro de las categorías de coberturas más completas (categorías “C” y “D”).

Cuadro 3: Vehículos Expuestos a Riesgo. Por Categoría de Cobertura. Por año (en miles)

Cat. Cob.	Cat. Cob. detalle	2009	2010	2011	2012	2013	2014	2015	2016	2017	2018	Var 2018-2017	Cuota part. 2018
A	Responsabilidad Civil (RC)	2 399.7	2 558.1	2 712.7	3 063.2	3 241.6	3 290.0	3 305.0	3 269.3	3 416.0	3 739.5	9%	30%
B	RC, Robo Total, Incendio Total, Daño Total	211.0	246.2	276.8	367.2	405.3	435.5	431.8	420.6	391.4	428.5	9%	3%
B1	RC, Robo Total, Incendio Total	606.3	626.6	626.1	618.3	601.4	587.4	586.0	602.7	675.7	763.4	13%	6%
C	RC, Robo Total y Parcial, Incendio Total y Parcial, Daño Total	2 182.6	2 356.6	2 561.5	2 860.8	3 054.2	3 278.4	3 370.2	3 596.9	3 595.6	3 806.2	6%	31%
C1	RC, Robo Total y Parcial, Incendio Total y Parcial	375.3	397.2	429.4	470.1	473.7	494.8	519.5	529.6	463.6	467.1	1%	4%
D	RC, Robo Total y Parcial, Incendio Total y Parcial, Daño Total y Parcial	513.2	657.9	851.9	1 106.4	1 355.1	1 687.7	1 935.5	2 113.5	2 288.1	2 553.9	12%	21%
OTRAS	RC y coberturas de casco varias	616.4	657.8	555.8	598.1	612.7	542.6	478.9	481.7	553.1	653.5	18%	5%
Total		6 904.6	7 500.4	8 014.3	9 084.0	9 743.8	10 316.4	10 626.8	11 014.1	11 383.4	12 412.1	9%	100%

◆ Frecuencia Siniestral por Hecho Generador y Año de Ocurrencia

El **Cuadro 4** expone para cada hecho generador los valores calculados de **frecuencia siniestral** y su variación porcentual entre los años 2017 y 2018, este indicador refleja la relación relativa entre la cantidad de siniestros ocurridos y el total de vehículos expuestos a riesgo que contrataron tales coberturas afectadas, es decir, la cantidad de siniestros reportados por cada 100 vehículos expuestos a riesgo.

La variación porcentual entre los años 2018 y 2017 manifiesta una disminución del 0,62% en la frecuencia siniestral total calculada.

Asimismo se registra una disminución significativa en el valor calculado de frecuencia siniestral de “Robo Total” (-12,9%) teniendo en cuenta la relevancia que adquiere este segmento. Los datos expuestos muestran que menos de 1 de cada 100 vehículos asegurados fue robado de forma

total, en tanto que alrededor de 3 de cada 100 sufrió un robo parcial, y que algo más de la mitad de los vehículos asegurados por daño parcial reportaron algún siniestro que afectó tal cobertura.

Cuadro 4: Frecuencia Siniestral por Hecho Generador. Por año

	2009	2010	2011	2012	2013	2014	2015	2016	2017	2018	Var 2018- 2017
Robo Total	1.35%	1.21%	1.10%	1.05%	1.03%	1.02%	0.91%	0.85%	0.80%	0.70%	-12.9%
Robo Parcial	3.36%	3.99%	3.89%	4.09%	4.01%	4.56%	4.34%	4.10%	3.64%	3.33%	-8.6%
Incendio Total	0.04%	0.04%	0.04%	0.05%	0.04%	0.04%	0.04%	0.04%	0.04%	0.04%	-8.0%
Incendio Parcial	0.30%	0.25%	0.23%	0.21%	0.17%	0.14%	0.11%	0.11%	0.10%	0.09%	-7.5%
Daño Total	0.25%	0.29%	0.33%	0.38%	0.54%	0.39%	0.38%	0.37%	0.43%	0.44%	1.4%
Daño Parcial	78.54%	84.11%	80.73%	71.21%	63.48%	57.32%	54.78%	52.21%	55.00%	54.53%	-0.9%
Total	13.09%	15.67%	17.44%	17.73%	17.98%	18.87%	19.36%	18.89%	20.05%	19.92%	-0.62%

◆ Siniestros de Casco, todos los Hechos Generadores, por Tipo de Vehículo y Año de Ocurrencia

El **Cuadro 5** detalla la cantidad de siniestros por “Tipo de Vehículo”, a fin de simplificar el análisis, se agruparon las diferentes categorías de tipo de vehículo dentro de los siguientes conjuntos de afinidad:

◆ Autos

Automóviles, camionetas rurales, breaks, jeeps hasta 4 cilindros, pick up A.

◆ Camionetas

Jeeps más de 4 cilindros, pick up B, casas rodantes con propulsión propia.

◆ Camiones

Camiones, semitracción.

◆ Taxis

◆ Remises

◆ Motos

◆ Máquinas Rurales

Tractores, Máquinas Rurales, acoplados para trabajos rurales, acoplados, furgones, semirremolques, casas rodantes sin propulsión propia, trailer, bantam.

◆ M1+M2+M3

M1: vehículo para transporte de pasajeros, que no contenga más de 8 asientos además del asiento del conductor y que cargado no exceda de un peso máximo de 3500 Kg.

M2: vehículo para transporte de pasajeros con más de 8 asientos excluyendo el asiento del conductor, y que no exceda el peso máximo de 5000 Kg.

M3: vehículo para transporte de pasajeros con más de 8 asientos excluyendo el asiento del conductor, y que tenga un peso mayor a los 5000 Kg.

Cuadro 5: Siniestros por Tipo de Vehículo. Todos los Hechos Generadores de Casco. Por año

	2009	2010	2011	2012	2013	2014	2015	2016	2017	2018	Cuota part. 2018
Autos	544 834	713 259	851 371	980 612	1 071 800	1 214 945	1 291 984	1 326 886	1 446 302	1 560 359	90.3%
Camionetas	28 596	39 571	47 244	56 530	67 079	72 765	85 601	94 819	108 146	121 330	7.0%
Camiones	5 860	6 872	7 418	8 146	8 140	8 655	9 238	8 628	8 857	9 996	0.6%
Taxis	2 735	3 575	4 492	5 033	2 323	4 002	3 628	4 008	4 369	6 969	0.4%
Remises	1 929	2 178	2 661	2 860	2 234	4 115	3 664	3 907	4 631	5 097	0.3%
Motos	3 538	6 359	8 384	11 473	14 749	18 346	19 571	21 148	21 373	20 771	1.2%
Máq. Rurales	935	1 144	1 109	1 081	1 228	1 141	1 166	1 223	1 239	1 290	0.1%
M1+M2+M3	1 046	1 427	1 696	1 572	1 574	1 885	2 280	2 287	2 470	2 157	0.1%
Total	589 473	774 385	924 375	1 067 307	1 169 127	1 325 854	1 417 132	1 462 906	1 597 387	1 727 969	100%

◆ Vehículos Expuestos a Riesgo por Tipo de Vehículo y Tipo de Cobertura. Por Año de Cobertura

En el **Cuadro 6** se detalla la cantidad de vehículos expuestos a riesgo por tipo de vehículo y participación porcentual de cada tipo de cobertura (sólo RC o RC + Casco) para los últimos 10 años.

Cabe destacar en este punto el aumento significativo en la cantidad de motos aseguradas durante el decenio analizado, calculado en más de 300% entre los años 2009 y 2018. Para el caso de coberturas de casco, la proporción de motos aseguradas pasó de un 13% en 2009 a un 34% en 2018, situación que se ve reflejada en el aumento de siniestros de casco reportados. En tanto que para el tipo de vehículo Autos, la proporción de vehículos asegurados con cobertura de casco aumentó siete puntos porcentuales en dicho período, pasando de 76% para el año 2009 a 83% en el año 2018.

Cuadro 6: Vehículos Expuestos a Riesgo por Tipo de Vehículo. Participación por Tipo de Cobertura. Por año (en miles)

	2009	2010	2011	2012	2013	2014	2015	2016	2017	2018	Var. 2018-2017
Autos	5 064.1	5 470.0	5 771.8	6 407.6	6 776.8	7 212.1	7 472.9	7 868.1	7 958.1	8 500.2	7%
RC + Casco	76%	78%	79%	80%	80%	82%	82%	83%	83%	83%	0%
RC	24%	22%	21%	20%	20%	18%	18%	17%	17%	17%	0%
Camionetas	472.1	519.8	570.1	677.3	766.6	794.6	812.6	869.7	905.1	983.2	9%
RC + Casco	55%	55%	55%	56%	58%	60%	61%	62%	64%	67%	5%
RC	45%	45%	45%	44%	42%	40%	39%	38%	36%	33%	-8%
Camiones	317.3	320.2	332.9	358.1	368.0	375.7	360.6	371.7	370.5	389.8	5%
RC + Casco	43%	43%	43%	44%	45%	46%	47%	47%	47%	47%	0%
RC	57%	57%	57%	56%	55%	54%	53%	53%	53%	53%	0%
Taxis	65.9	67.0	70.0	75.6	82.2	83.4	77.1	73.9	68.0	73.5	8%
RC + Casco	73%	74%	71%	68%	67%	67%	66%	68%	70%	67%	-4%
RC	27%	26%	29%	32%	33%	33%	34%	32%	30%	33%	10%
Remises	57.2	54.7	60.0	71.0	74.0	76.3	78.0	74.7	70.4	77.3	10%
RC + Casco	61%	60%	58%	56%	55%	60%	66%	70%	73%	73%	0%
RC	39%	40%	42%	44%	45%	40%	34%	30%	27%	27%	0%
Motos	399.4	507.5	611.5	834.8	992.9	1 071.5	1 117.3	1 023.9	1 264.2	1 614.9	28%
RC + Casco	13%	15%	17%	21%	22%	24%	26%	30%	31%	34%	10%
RC	87%	85%	83%	79%	78%	76%	74%	70%	69%	66%	-4%
Maq rurales	457.5	486.9	520.1	576.1	597.8	615.7	622.5	646.0	658.6	687.1	4%
RC + Casco	20%	19%	18%	18%	18%	18%	17%	16%	16%	15%	-6%
RC	80%	81%	82%	82%	82%	82%	83%	84%	84%	85%	1%
M1+M2+M3	71.1	74.3	77.9	83.5	85.4	87.1	85.9	86.2	88.5	86.1	-3%
RC + Casco	25%	24%	24%	25%	26%	26%	26%	26%	24%	26%	8%
RC	75%	76%	76%	75%	74%	74%	74%	74%	76%	74%	-3%
Total	6 904.6	7 500.4	8 014.3	9 084.0	9 743.8	10 316.4	10 626.8	11 014.1	11 383.4	12 412.1	9%

◆ Frecuencia Siniestral de Casco, todos los Hechos Generadores. Por Tipo de Vehículo y Año de Ocurrencia

En el **Cuadro 7** se detallan los guarismos de frecuencia siniestral para cada categoría de tipo de vehículo desde el año 2009. Como se analizará posteriormente, el aumento en la frecuencia siniestral total de autos y camionetas a lo largo del período analizado se explica por la mejora en la calidad de las coberturas contratadas que contemplan hechos de Daño Parcial.

Cabe aclarar que la cantidad de casos reportados para este tipo de hecho generador se ve afectada por eventos excepcionales como tormentas con **caída de granizo**; tal es el caso de la tormenta registrada el día 23/03/2018, fecha sobre la cual se reportaron más de 70.000 siniestros de daño parcial ocurridos en Ciudad de Buenos Aires y Gran Buenos Aires, superando ampliamente la cantidad diaria promedio de siniestros registrados para este tipo de hecho generador.

IF-2019-39737238-APN-GEYE#SSN

Cuadro 7: Frecuencia Siniestral de Casco por Tipo de Vehículo. Todos los Hechos Generadores de Casco. Por año

	2009	2010	2011	2012	2013	2014	2015	2016	2017	2018	Var 2018-2017
Autos	14.09%	16.79%	18.76%	19.24%	19.67%	20.65%	21.06%	20.44%	21.93%	22.1%	0.8%
Camionetas	11.10%	13.82%	14.94%	15.03%	15.17%	15.36%	17.27%	17.45%	18.54%	18.5%	0.1%
Camiones	4.27%	4.98%	5.22%	5.22%	4.97%	4.96%	5.45%	4.91%	5.08%	5.5%	8.2%
Taxis	5.70%	7.24%	9.02%	9.71%	4.20%	7.12%	7.09%	7.95%	9.17%	14.1%	54.1%
Remises	5.50%	6.59%	7.65%	7.14%	5.49%	8.93%	7.16%	7.52%	9.00%	9.1%	1.1%
Motos	6.82%	8.26%	7.96%	6.54%	6.68%	7.05%	6.72%	6.99%	5.50%	3.8%	-30.5%
Máq. Rurales	1.02%	1.23%	1.16%	1.03%	1.15%	1.04%	1.11%	1.15%	1.18%	1.2%	4.4%
M1+M2+M3	6.00%	7.87%	8.90%	7.49%	7.07%	8.29%	10.22%	10.18%	11.59%	9.65%	-16.79%
Total	13.09%	15.67%	17.44%	17.73%	17.98%	18.87%	19.36%	18.89%	20.05%	19.92%	-0.62%

◆ Siniestros de Casco, todos los Hechos Generadores. Por Provincia y Zonas de ocurrencia. Año 2018

En el **Cuadro 8** se expone la cantidad de siniestros de casco ocurridos en el año 2018 de forma desagregada por provincia, por zonas dentro de provincia de Buenos Aires y por otras ciudades de relevancia teniendo en cuenta su grado de participación en la cantidad total de siniestros ocurridos.

Para el análisis a nivel geográfico se tomará en cuenta el criterio demográfico expuesto por Ley 13473/06, el cual delimita el conurbano bonaerense en un área territorial comprendida por 33 municipios agrupados en 8 diferentes zonas:

◆ Zona Gran La Plata

Berisso, Ensenada y La Plata.

◆ Zona Sur

Esteban Echeverría, Ezeiza, Presidente Perón y San Vicente.

◆ Zona Sureste

Almirante Brown, Avellaneda, Berazategui, Florencio Varela y Quilmes.

◆ Zona Suroeste

La Matanza, Lanús y Lomas de Zamora.

- ◆ **Zona Noreste**
Escobar, San Fernando, San Isidro, Tigre y Vicente López.
- ◆ **Zona Noroeste**
General Rodríguez, Merlo, Moreno y Pilar.
- ◆ **Zona Norte Centro**
General San Martín, José C. Paz, Malvinas Argentinas, San Miguel y Tres de Febrero.
- ◆ **Zona Oeste**
Hurlingham, Ituzaingó, Morón.

Durante el año 2018, más del 60% de los siniestros reportados ocurrieron entre provincia de Buenos Aires y Ciudad Autónoma de Buenos Aires (46,1% y 16,1% respectivamente), alcanzando casi un 73% al agregarse las ciudades de Córdoba Capital, Rosario y el distrito Gran Mendoza.

Cuadro 8: Siniestros de Casco por Provincia. Año 2018. Comparación con 2017

	2018	Cuota part. 2018	2017	Cuota part. 2017
C.A.B.A.	278 309	16.1%	215 004	13.5%
A.M.B.A.	849 444	49.2%	737 522	46.2%
Buenos Aires	796 061	46.1%	737 551	46.2%
Gran La Plata	77 796	4.5%	60 615	3.8%
GBA - Noreste	92 401	5.3%	92 905	5.8%
GBA - Noroeste	53 397	3.1%	50 420	3.2%
GBA - Norte Centro	75 873	4.4%	67 880	4.2%
GBA - Oeste	44 962	2.6%	38 648	2.4%
GBA - Sur	23 901	1.4%	21 873	1.4%
GBA - Sureste	93 261	5.4%	87 781	5.5%
GBA - Suroeste	109 544	6.3%	102 396	6.4%
Bahía Blanca	16 018	0.9%	15 593	1.0%
Gral. Pueyrredón	47 686	2.8%	47 090	2.9%
Resto Bs As	161 222	9.3%	152 350	9.5%
Catamarca	2 740	0.2%	2 739	0.2%
Chaco	12 817	0.7%	11 984	0.8%
Chubut	34 844	2.0%	34 694	2.2%
Córdoba	140 176	8.1%	141 477	8.9%
Córdoba capital	77 713	4.5%	79 987	5.0%
Corrientes	10 383	0.6%	10 499	0.7%
Entre Ríos	34 555	2.0%	31 838	2.0%
Formosa	5 230	0.3%	4 692	0.3%
Jujuy	6 024	0.3%	5 852	0.4%
La Pampa	8 839	0.5%	8 139	0.5%
La Rioja	1 989	0.1%	1 966	0.1%
Mendoza	63 393	3.7%	79 231	5.0%
Gran Mendoza	41 900	2.4%	54 386	3.4%
Misiones	11 083	0.6%	10 758	0.7%
Neuquén	43 397	2.5%	40 447	2.5%
Río Negro	32 688	1.9%	30 781	1.9%
Salta	11 427	0.7%	10 374	0.6%
San Juan	8 183	0.5%	7 455	0.5%
San Luis	8 172	0.5%	8 938	0.6%
Santa Cruz	11 662	0.7%	10 952	0.7%
Santa Fe	161 427	9.3%	150 562	9.4%
Rosario	61 876	3.6%	60 432	3.8%
Sgo. del Estero	7 117	0.4%	6 407	0.4%
Tierra del Fuego	14 770	0.9%	14 018	0.9%
Tucumán	20 611	1.2%	18 831	1.2%
País limítrofe	2 072	0.1%	2 198	0.1%
Total	1 727 969	100%	1 597 387	100%

IF-2019-39737238-APN-GEYE#SSN

El contenido de este informe puede reproducirse libremente siempre que se cite la fuente:
Siniestros de Casco del Ramo Automotores, Superintendencia de Seguros de la Nación.

◆ Siniestros de Casco por Hecho Generador, Provincia y Zona. Año 2018

En el **Cuadro 9** se expone la cantidad de siniestros ocurridos por provincia y hecho generador para el año 2018. Por otro lado se detalla para cada hecho generador la cuota de participación de los siniestros ocurridos en cada distrito, en el total de siniestros reportados.

Cuadro 9: Siniestros de Casco por Provincia, Zona y Hecho Generador. Año 2018

	Total		Robo Total		Robo Parcial		Incendio Total		Incendio Parcial		Daño Total		Daño Parcial	
	2018	Cuota part. 2018	2018	Cuota part. 2018	2018	Cuota part. 2018	2018	Cuota part. 2018	2018	Cuota part. 2018	2018	Cuota part. 2018	2018	Cuota part. 2018
C.A.B.A.	278 309	16.1%	8 587	14.1%	29 117	12.8%	334	10.1%	800	13.3%	4 444	11.7%	235 027	16.9%
A.M.B.A.	849 444	49.2%	45 748	75.2%	127 338	56.0%	1 566	47.2%	2 855	47.6%	15 032	39.6%	656 905	47.2%
Buenos Aires	796 061	46.1%	40 802	67.1%	117 226	51.6%	1 898	57.2%	2 986	49.8%	15 803	41.6%	617 346	44.3%
Gran La Plata	77 796	4.5%	1 773	2.9%	5 938	2.6%	199	6.0%	339	5.7%	1 309	3.4%	68 238	4.9%
GBA - Noreste	92 401	5.3%	2 638	4.3%	10 586	4.7%	174	5.2%	297	5.0%	1 860	4.9%	76 846	5.5%
GBA - Noroeste	53 397	3.1%	3 642	6.0%	8 374	3.7%	141	4.2%	179	3.0%	1 020	2.7%	40 041	2.9%
GBA - Norte Centro	75 873	4.4%	6 322	10.4%	14 859	6.5%	147	4.4%	302	5.0%	1 398	3.7%	52 845	3.8%
GBA - Oeste	44 962	2.6%	2 929	4.8%	8 160	3.6%	71	2.1%	210	3.5%	664	1.7%	32 928	2.4%
GBA - Sur	23 901	1.4%	1 793	2.9%	4 359	1.9%	78	2.3%	103	1.7%	488	1.3%	17 080	1.2%
GBA - Sureste	93 261	5.4%	6 516	10.7%	19 397	8.5%	210	6.3%	290	4.8%	1 785	4.7%	65 063	4.7%
GBA - Suroeste	109 544	6.3%	11 548	19.0%	26 548	11.7%	212	6.4%	335	5.6%	2 064	5.4%	68 837	4.9%
Bahía Blanca	16 018	0.9%	77	0.1%	581	0.3%	36	1.1%	63	1.1%	414	1.1%	14 847	1.1%
Gral. Pueyrredón	47 686	2.8%	1 548	2.5%	8 548	3.8%	96	2.9%	130	2.2%	917	2.4%	36 447	2.6%
Resto Bs As	161 222	9.3%	2 016	3.3%	9 876	4.3%	534	16.1%	738	12.3%	3 884	10.2%	144 174	10.4%
Catamarca	2 740	0.2%	29	0.0%	793	0.3%	8	0.2%	10	0.2%	163	0.4%	1 737	0.1%
Chaco	12 817	0.7%	227	0.4%	1 253	0.6%	22	0.7%	34	0.6%	450	1.2%	10 831	0.8%
Chubut	34 844	2.0%	200	0.3%	3 900	1.7%	63	1.9%	70	1.2%	916	2.4%	29 695	2.1%
Córdoba	140 176	8.1%	3 939	6.5%	20 366	9.0%	217	6.5%	734	12.2%	3 997	10.5%	110 923	8.0%
Córdoba capital	77 713	4.5%	3 235	5.3%	14 920	6.6%	81	2.4%	417	7.0%	1 990	5.2%	57 070	4.1%
Corrientes	10 383	0.6%	73	0.1%	807	0.4%	29	0.9%	27	0.5%	443	1.2%	9 004	0.6%
Entre Ríos	34 555	2.0%	216	0.4%	1 492	0.7%	82	2.5%	118	2.0%	930	2.5%	31 717	2.3%
Formosa	5 230	0.3%	29	0.0%	203	0.1%	15	0.5%	24	0.4%	151	0.4%	4 808	0.3%
Jujuy	6 024	0.3%	50	0.1%	1 228	0.5%	8	0.2%	17	0.3%	309	0.8%	4 412	0.3%
La Pampa	8 839	0.5%	29	0.0%	193	0.1%	22	0.7%	38	0.6%	266	0.7%	8 291	0.6%
La Rioja	1 989	0.1%	13	0.0%	236	0.1%	4	0.1%	8	0.1%	99	0.3%	1 629	0.1%
Mendoza	63 393	3.7%	2 396	3.9%	14 800	6.5%	122	3.7%	194	3.2%	1 688	4.4%	44 193	3.2%
Gran Mendoza	41 900	2.4%	1 971	3.2%	10 737	4.7%	67	2.0%	111	1.9%	933	2.5%	28 081	2.0%
Misiones	11 083	0.6%	98	0.2%	417	0.2%	19	0.6%	54	0.9%	406	1.1%	10 089	0.7%
Neuquén	43 397	2.5%	461	0.8%	4 517	2.0%	38	1.1%	60	1.0%	981	2.6%	37 340	2.7%
Río Negro	32 688	1.9%	307	0.5%	2 634	1.2%	31	0.9%	80	1.3%	808	2.1%	28 828	2.1%
Salta	11 427	0.7%	53	0.1%	2 390	1.1%	8	0.2%	21	0.4%	440	1.2%	8 515	0.6%
San Juan	8 183	0.5%	63	0.1%	1 334	0.6%	11	0.3%	9	0.2%	258	0.7%	6 508	0.5%
San Luis	8 172	0.5%	110	0.2%	694	0.3%	29	0.9%	50	0.8%	289	0.8%	7 000	0.5%
Santa Cruz	11 662	0.7%	38	0.1%	523	0.2%	11	0.3%	22	0.4%	327	0.9%	10 741	0.8%
Santa Fe	161 427	9.3%	2 718	4.5%	15 215	6.7%	283	8.5%	543	9.1%	3 244	8.5%	139 424	10.0%
Rosario	61 876	3.6%	1 540	2.5%	9 970	4.4%	95	2.9%	169	2.8%	1 035	2.7%	49 067	3.5%
Sgo. del Estero	7 117	0.4%	59	0.1%	693	0.3%	15	0.5%	29	0.5%	313	0.8%	6 008	0.4%
Tierra del Fuego	14 770	0.9%	39	0.1%	103	0.0%	4	0.1%	16	0.3%	369	1.0%	14 239	1.0%
Tucumán	20 611	1.2%	246	0.4%	7 112	3.1%	38	1.1%	49	0.8%	705	1.9%	12 461	0.9%
Pais limítrofe	2 072	0.1%	50	0.1%	127	0.1%	10	0.3%	7	0.1%	145	0.4%	1 733	0.1%
Total	1 727 969	100%	60 832	100%	227 373	100%	3 321	100%	6 000	100%	37 944	100%	1 392 499	100%

◆ Frecuencia Siniestral por Hecho Generador. Principales Zonas. Año 2018

A modo de simplificar el análisis, en el **Cuadro 10** se detalla el cálculo de frecuencia siniestral para cada hecho generador teniendo en cuenta las provincias, zonas o ciudades donde se concentra más del 70% de los siniestros reportados. En apartados posteriores se analizará específicamente la situación de los siniestros denunciados por robo total y por robo parcial.

Cuadro 10: Frecuencia Siniestral de Casco por Hecho Generador. Principales Zonas. Año 2018. Comparación con 2017

	Total		Robo Total		Robo Parcial		Incendio Total		Incendio Parcial		Daño Total		Daño Parcial	
	2018	var 18-17	2018	var 18-17	2018	var 18-17	2018	var 18-17	2018	var 18-17	2018	var 18-17	2018	var 18-17
C.A.B.A.	27.0%	23.0%	0.8%	-15.6%	3.3%	-14.6%	0.03%	-14.0%	0.1%	43.7%	0.4%	14.5%	60.4%	34.8%
A.M.B.A.	24.3%	5.8%	1.3%	-14.1%	4.5%	-9.1%	0.04%	-11.8%	0.1%	19.6%	0.4%	10.8%	57.2%	12.4%
Buenos Aires	21.3%	-0.9%	1.1%	-12.8%	3.9%	-6.8%	0.05%	-6.8%	0.1%	0.5%	0.4%	6.0%	52.2%	-0.2%
Gran La Plata	29.4%	17.3%	0.7%	-15.1%	2.6%	-18.3%	0.08%	-0.6%	0.1%	97.4%	0.5%	10.8%	57.3%	16.5%
GBA - Noreste	21.2%	-8.1%	0.6%	-32.1%	3.0%	-15.2%	0.04%	5.1%	0.1%	-20.5%	0.4%	-2.6%	53.0%	-4.5%
GBA - Noroeste	20.6%	-7.0%	1.4%	-13.2%	4.3%	-3.3%	0.05%	-6.9%	0.1%	-16.3%	0.4%	8.2%	57.4%	-5.2%
GBA - Norte Centro	23.1%	1.8%	1.9%	-17.0%	5.8%	-11.2%	0.04%	-22.6%	0.1%	26.1%	0.4%	20.1%	59.8%	10.5%
GBA - Oeste	26.2%	7.5%	1.7%	-12.1%	6.0%	-13.5%	0.04%	-6.3%	0.1%	118.1%	0.4%	17.3%	59.8%	18.0%
GBA - Sur	21.4%	-7.1%	1.6%	-13.7%	5.0%	-2.6%	0.07%	3.7%	0.1%	3.1%	0.4%	3.0%	58.5%	-5.9%
GBA - Sureste	22.6%	-4.7%	1.6%	-17.4%	6.0%	-1.0%	0.05%	-11.6%	0.1%	-13.0%	0.4%	12.0%	55.5%	-3.9%
GBA - Suroeste	22.8%	-2.6%	2.4%	-6.2%	6.9%	-4.3%	0.04%	-29.3%	0.1%	7.8%	0.4%	11.3%	51.0%	0.2%
Bahía Blanca	15.4%	-4.2%	0.1%	-31.6%	0.7%	-16.0%	0.03%	1.7%	0.1%	-24.7%	0.4%	29.1%	46.5%	-7.5%
Gral. Pueyrredón	25.8%	-6.1%	0.8%	0.1%	5.3%	-7.4%	0.05%	7.2%	0.1%	-34.9%	0.5%	-2.4%	45.8%	-9.5%
Resto Bs As	16.5%	-0.1%	0.2%	-11.0%	1.3%	-4.9%	0.05%	2.9%	0.1%	-13.0%	0.4%	-1.7%	46.2%	-4.3%
Córdoba capital	27.6%	-5.8%	1.1%	-7.8%	5.3%	-21.7%	0.03%	-10.8%	0.1%	-22.3%	0.7%	29.0%	83.6%	-15.5%
Gran Mendoza	19.3%	-31.3%	0.9%	-11.3%	4.9%	-33.9%	0.03%	3.0%	0.1%	-78.6%	0.4%	4.3%	57.2%	-39.9%
Rosario	26.6%	-7.6%	0.7%	-7.3%	4.3%	-23.9%	0.04%	-15.1%	0.1%	-11.3%	0.4%	-42.7%	55.9%	-8.3%
Resto del País	14.8%	-4.7%	0.1%	-8.2%	2.0%	-1.8%	0.03%	-7.9%	0.0%	-15.0%	0.4%	-4.8%	52.2%	-9.8%
Total	19.92%	-0.62%	0.70%	-12.85%	3.33%	-8.57%	0.04%	-8.05%	0.07%	-8.63%	0.44%	1.37%	54.53%	-0.85%

SINIESTROS DE CASCO –ROBO TOTAL

- ◆ Siniestros de Robo Total, Vehículos Expuestos a Riesgo con Cobertura de Robo Total y Frecuencia Siniestral de Robo Total por Tipo de Vehículo y Año de Ocurrencia

El **Cuadro 11** muestra la cantidad de siniestros de robo total informados por las entidades aseguradoras, discriminados por año de ocurrencia y tipo de vehículo. Por otro lado se detallan los valores de cuota de participación de cada segmento de tipo de vehículo dentro del total de siniestros reportados en el año 2018.

Cuadro 11: Siniestros de Robo Total por Tipo de Vehículo. Por año

	2009	2010	2011	2012	2013	2014	2015	2016	2017	2018	Cuota part. 2018
Autos	52 345	48 585	45 443	47 851	48 216	52 113	48 038	45 639	43 682	41 376	68%
Camionetas	2 705	2 788	2 433	2 305	2 693	2 367	2 784	2 532	2 431	2 394	3.9%
Camiones	1 280	1 490	1 450	1 239	1 064	1 049	941	796	673	483	0.8%
Taxis	569	414	376	319	394	390	290	322	326	345	0.6%
Remises	613	467	408	477	488	937	761	754	854	856	1.4%
Motos	3 010	5 648	7 712	10 613	13 483	14 414	13 702	15 554	15 948	15 173	24.9%
Máq. Rurales	298	358	296	257	259	167	147	129	97	98	0.2%
M1+M2+M3	111	139	108	97	85	97	82	99	118	107	0.2%
Total	60 931	59 889	58 226	63 158	66 682	71 534	66 745	65 825	64 129	60 832	100%

El siguiente **Cuadro 12** muestra la distribución por tipo de vehículo de los vehículos expuestos a riesgo asegurados con cobertura de robo total. Tal como se señalara en el **Cuadro 6**, se destaca el incremento en la contratación de esta cobertura para el segmento motos; y, tomando en cuenta los datos expuestos en el **Cuadro 12**, la participación de dicho segmento dentro del total de vehículos asegurados contra robo total pasó del 1,2% en el año 2009 al 6,3% para el año 2018.

Cuadro 12: Vehículos Expuestos a Riesgo con cobertura de Robo Total por Tipo de Vehículo. Por año (en miles)

	2009	2010	2011	2012	2013	2014	2015	2016	2017	2018	var 18-17	Cuota part. 2018
Autos	3 866.4	4 247.4	4 538.4	5 095.8	5 450.2	5 883.6	6 135.2	6 492.4	6 596.1	7 061.5	7.1%	81.4%
Camionetas	257.6	286.4	316.1	376.2	442.3	473.7	495.7	543.4	583.4	654.1	12.1%	7.5%
Camiones	137.1	137.9	142.1	156.1	163.9	174.5	169.6	175.7	174.2	181.7	4.3%	2.1%
Taxis	48.0	49.4	49.8	51.8	55.3	56.2	51.2	50.4	47.6	49.3	3.5%	0.6%
Remises	35.1	33.0	34.8	40.0	40.7	46.1	51.2	52.0	51.4	56.0	8.9%	0.6%
Motos	51.9	76.9	105.4	175.4	220.8	260.1	291.4	302.5	388.3	542.9	39.8%	6.3%
Máq. Rurales	91.3	93.1	95.9	104.6	106.7	109.5	105.2	106.1	105.0	104.7	-0.3%	1.2%
M1+M2+M3	17.4	18.1	19.1	21.0	22.3	22.7	22.3	22.5	21.3	22.4	5.0%	0.3%
Total	4 504.9	4 942.3	5 301.6	6 020.9	6 502.3	7 026.4	7 321.8	7 744.9	7 967.5	8 672.6	8.9%	100.0%

En el **Cuadro 13** se detallan los valores de frecuencia siniestral de robo total, por tipo de vehículo y año de ocurrencia para los últimos 10 años.

Se destaca la disminución del 12,85% en los valores de frecuencia siniestral total entre los años 2018 y 2017; y para el segmento de Autos, el más significativo en cuanto a cantidad de vehículos expuestos a riesgo, una baja del 11,5%.

Dentro de los segmentos **Camionetas** y **Camiones** se registran descensos de frecuencia siniestral a nivel interanual de 12,2% y 31,2% respectivamente.

Entre los años 2017 y 2018, el segmento **Motos** reporta una disminución del 32% en el valor de frecuencia siniestral, pasando de 4,11% a 2,79%; producto del aumento del 40% en la cantidad de motos aseguradas contra robo total (Cuadro 12) y la disminución en la cantidad de siniestros denunciados por robo total (Cuadro 11).

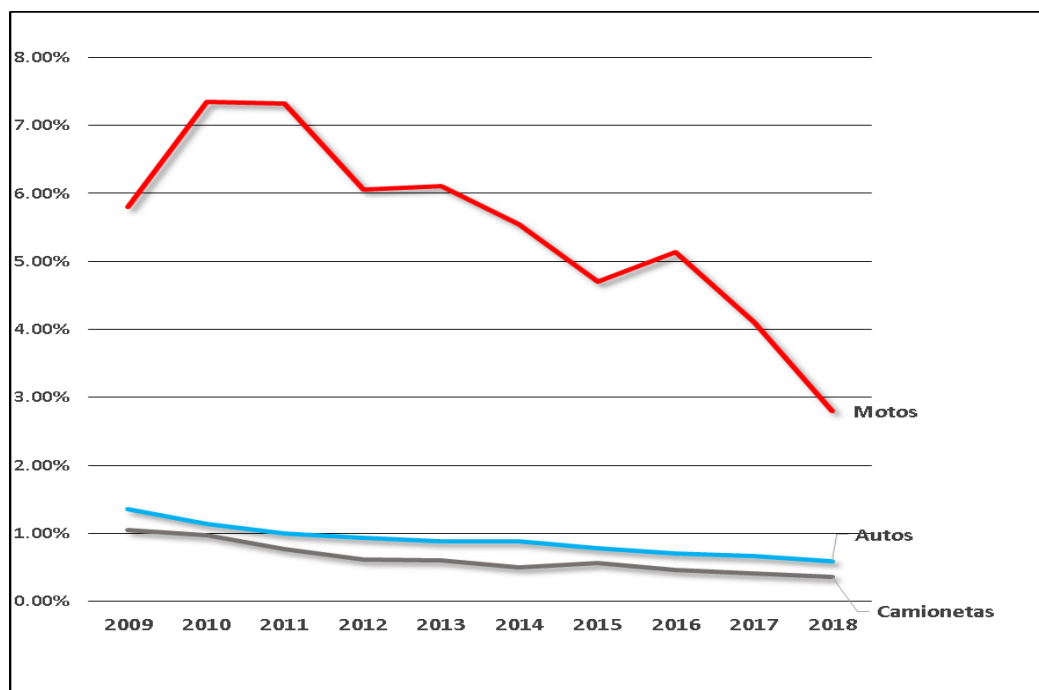
Es decir, que durante el año 2018 fueron sustraídas alrededor de 3 de cada 100 motos aseguradas con cobertura de robo total, siendo éste segmento junto al de **Remises** los únicos que superan la media general de frecuencia siniestral.

Cuadro 13: Frecuencia Siniestral de Robo Total por Tipo de Vehículo. Por año

	2009	2010	2011	2012	2013	2014	2015	2016	2017	2018	var 18-17
Autos	1.35%	1.14%	1.00%	0.94%	0.88%	0.89%	0.78%	0.70%	0.66%	0.59%	-11.5%
Camionetas	1.05%	0.97%	0.77%	0.61%	0.61%	0.50%	0.56%	0.47%	0.42%	0.37%	-12.2%
Camiones	0.93%	1.08%	1.02%	0.79%	0.65%	0.60%	0.55%	0.45%	0.39%	0.27%	-31.2%
Taxis	1.19%	0.84%	0.76%	0.62%	0.71%	0.69%	0.57%	0.64%	0.68%	0.70%	2.2%
Remises	1.75%	1.41%	1.17%	1.19%	1.20%	2.03%	1.49%	1.45%	1.66%	1.53%	-8.0%
Motos	5.80%	7.34%	7.32%	6.05%	6.11%	5.54%	4.70%	5.14%	4.11%	2.79%	-31.9%
Máq. Rurales	0.33%	0.38%	0.31%	0.25%	0.24%	0.15%	0.14%	0.12%	0.09%	0.09%	1.3%
M1+M2+M3	0.64%	0.77%	0.57%	0.46%	0.38%	0.43%	0.37%	0.44%	0.55%	0.48%	-13.6%
Total	1.35%	1.21%	1.10%	1.05%	1.03%	1.02%	0.91%	0.85%	0.80%	0.70%	-12.85%

El siguiente **Gráfico 1** muestra el comportamiento de frecuencia siniestral desde el año 2009 para los principales tipos de vehículo.

Gráfico 1: Frecuencia Siniestral de Robo Total por Tipo de Vehículo y año de ocurrencia.



◆ Siniestros de Robo Total por Mes de Ocurrencia

En el **Cuadro 14** puede observarse la distribución de cantidad de vehículos robados de forma total por mes y el promedio diario, para el cuál se aprecia una disminución en 2018 de 5,1% respecto del año anterior. Durante el año 2018 se reportaron en promedio 167 vehículos robados por día y 176 para el año 2017, es decir, se sustrajeron en promedio 9 vehículos menos en el año 2018 respecto del año anterior.

Los meses de enero, febrero, marzo, mayo, septiembre y noviembre se mantuvieron sobre la media anual.

Cuadro 14: Siniestros de Robo Total por Mes de ocurrencia

	2018	Promedio Diario	Cuota part.	2017	Promedio Diario	Cuota part.
Enero	5 261	170	9%	5 751	186	9%
Febrero	5 239	187	9%	5 401	193	8%
Marzo	5 655	182	9%	6 387	206	10%
Abril	4 851	162	8%	5 191	173	8%
Mayo	5 352	173	9%	5 242	169	8%
Junio	4 856	162	8%	4 906	164	8%
Julio	4 826	156	8%	5 219	168	8%
Agosto	5 089	164	8%	5 522	178	9%
Septiembre	5 136	171	8%	4 970	166	8%
Octubre	5 057	163	8%	5 223	168	8%
Noviembre	5 120	171	8%	5 335	178	8%
Diciembre	4 390	142	7%	4 982	161	8%
Total	60 832	167	100%	64 129	176	100%

◆ Siniestros de Robo Total por Tipo de Vehículo y Mes de Ocurrencia

En el **Cuadro 15** se detalla la cantidad de casos de robo total durante el año 2018 por mes de ocurrencia y tipo de vehículo. Si se realiza el cálculo de cantidad de siniestros de robo total por día, para el segmento Autos, la cantidad promedio de vehículos sustraídos por día disminuyó en 7 unidades, dado que en el año 2018 se registraron 113 casos, y 120 para el año 2017.

Para el tipo de vehículo Motos, se registró un total de 42 motos sustraídas por día en 2018 contra 44 para el año 2017.

Cuadro 15: Siniestros de Robo Total por Tipo de Vehículo y Mes de ocurrencia. Año 2018

	Total	Autos	Camionetas	Camiones	Taxis	Remises	Motos	Máq Rurales	M1+M2+M3
Enero	5 261	3 555	167	34	34	66	1 383	10	12
Febrero	5 239	3 252	150	31	30	68	1 688	8	12
Marzo	5 655	3 619	208	32	29	79	1 666	7	15
Abril	4 851	3 298	196	35	22	72	1 210	8	10
Mayo	5 352	3 468	206	33	23	84	1 531	5	2
Junio	4 856	3 405	207	54	28	74	1 074	8	6
Julio	4 826	3 589	221	48	35	67	840	10	16
Agosto	5 089	3 782	233	51	23	70	907	14	9
Septiembre	5 136	3 462	193	41	35	75	1 313	12	5
Octubre	5 057	3 458	203	33	27	75	1 250	4	7
Noviembre	5 120	3 322	222	46	26	65	1 423	9	7
Diciembre	4 390	3 166	188	45	33	61	888	3	6
Total	60 832	41 376	2 394	483	345	856	15 173	96	117

◆ Siniestros de Robo Total y Frecuencia Siniestral de Robo Total por Provincia y Zona. Año 2018

El siguiente **Cuadro 16** detalla la cantidad de siniestros de robo total por provincias y distintas zonas de ocurrencia. Puede observarse que el 75% de los casos de robo total se registraron dentro del Área Metropolitana de Buenos Aires (A.M.B.A.), cuestión relevante teniendo en cuenta que dicha Área aglutina alrededor del 40% de los vehículos expuestos a riesgo asegurados con cobertura de robo total. Asimismo, existen zonas dentro del A.M.B.A. donde la frecuencia siniestral supera ampliamente la media a nivel país; tal es el caso de zona **GBA - Suroeste**, donde se concentra alrededor del 6% de los vehículos expuestos a riesgo a nivel país y el 19% de los vehículos robados de forma total, presentando de esta forma, el valor de frecuencia siniestral más elevado (2,4%).

Por otro lado, cerca del 40% de los siniestros de robo total del país se concentran en tres zonas del conurbano bonaerense, **GBA - Suroeste** con el 19%; **GBA - Sureste** con el 10,1%; **GBA - Norte Centro** con el 10,4% de los casos, y en dichas zonas, la frecuencia siniestral refleja que alrededor de 2 vehículos son robados por cada 100 asegurados con cobertura de robo total.

Cuadro 16: Siniestros de Robo Total por Provincia. Año 2018

	Siniestros de Robo Total	Cuota part. 2018	Frecuencia Siniestral
C.A.B.A.	8 587	14,1%	0.83%
A.M.B.A.	45 748	75,1%	1.31%
Buenos Aires	40 802	66,9%	1.09%
Gran La Plata	1 773	2,9%	0.67%
GBA - Noreste	2 638	4,3%	0.61%
GBA - Noroeste	3 642	6,0%	1.41%
GBA - Norte Centro	6 322	10,4%	1.93%
GBA - Oeste	2 929	4,8%	1.70%
GBA - Sur	1 793	2,9%	1.60%
GBA - Sureste	6 516	10,7%	1.58%
GBA - Suroeste	11 548	19,0%	2.40%
Bahía Blanca	77	0,1%	0.07%
Gral. Pueyrredón	1 548	2,5%	0.84%
Resto Bs As	2 016	3,3%	0.21%
Catamarca	29	0.0%	0.08%
Chaco	227	0.4%	0.20%
Chubut	200	0.3%	0.14%
Córdoba	3 939	6.5%	0.48%
Córdoba Capital	3 235	5.3%	1.15%
Corrientes	73	0.1%	0.08%
Entre Ríos	216	0.4%	0.09%
Formosa	29	0.0%	0.07%
Jujuy	50	0.1%	0.10%
La Pampa	29	0.0%	0.03%
La Rioja	13	0.0%	0.04%
Mendoza	2 396	3.9%	0.59%
Gran Mendoza	1 971	3.2%	0.91%
Misiones	98	0.2%	0.08%
Neuquén	461	0.8%	0.29%
Río Negro	307	0.5%	0.17%
Salta	53	0.1%	0.06%
San Juan	63	0.1%	0.09%
San Luis	110	0.2%	0.16%
Santa Cruz	38	0.1%	0.06%
Santa Fe	2 718	4.5%	0.33%
Rosario	1 540	2.5%	0.66%
Sgo. del Estero	59	0.1%	0.09%
Tierra del Fuego	39	0.1%	0.08%
Tucumán	246	0.4%	0.16%
País limítrofe	50	0.1%	-
Total	60 832	100%	0.7%

◆ **Siniestros de Robo Total, Vehículos Expuestos a Riesgo con Cobertura de Robo Total y Frecuencia Siniestral de Robo Total por Provincia, Zona y Año de Ocurrencia**

En los **Cuadros 17, 18 y 19** se detallan la cantidad de siniestros de robo total, cantidad de vehículos expuestos a riesgo y valores de frecuencia siniestral respectivamente, distribuidos por provincia, zona y año de ocurrencia, para el período 2009-2018.

Dentro de los distritos de mayor relevancia en cuanto a densidad poblacional y concentración de vehículos expuestos a riesgo (Área Metropolitana de Buenos Aires, Córdoba Capital, zona Gran Mendoza y Rosario) se observa una disminución en los valores de frecuencia siniestral para el año 2018 respecto del año anterior, donde se destaca zona **GBA - Noreste** con un descenso interanual del 32,1%, donde se registraron los menores guarismos de frecuencia siniestral de robo total (0,61%), ubicándose por debajo de las medias a nivel país (0,70%), a nivel provincia (1,09%) y a nivel A.M.B.A. (1,31%).

En **Ciudad Autónoma de Buenos Aires** se evidenció una disminución de 15,6% a nivel interanual, y si bien el valor de frecuencia siniestral del 0,83% es superior a la media general de 0,70%, continúa siendo inferior al 1,09% de Provincia de Buenos Aires, y en especial, al valor de 1,31% calculado para el A.M.B.A., donde se verifica la influencia en la ponderación de los valores elevados de frecuencia siniestral registrados en los distintos distritos que componen dicha Área.

Cuadro 17: Siniestros de Robo Total por Provincia. Por año

	2009	2010	2011	2012	2013	2014	2015	2016	2017	2018	Cuota part. 2018
C.A.B.A.	16 423	14 653	12 890	11 582	9 809	9 878	8 796	10 178	9 664	8 587	14,1%
A.M.B.A.	49 695	47 844	46 895	50 040	50 824	55 196	48 586	49 302	48 922	45 748	75,1%
Buenos Aires	37 090	37 325	38 031	43 149	46 535	50 422	44 287	42 891	42 937	40 802	66,9%
Gran La Plata	1 623	1 712	1 853	1 908	2 349	2 185	1 649	1 769	1 910	1 773	2,9%
GBA - Noreste	4 494	3 987	3 596	4 011	4 323	4 267	3 310	3 297	3 591	2 638	4,3%
GBA - Noroeste	2 527	3 019	2 507	2 997	3 398	3 812	3 724	4 024	3 687	3 642	6,0%
GBA - Norte Centro	6 777	6 880	6 695	7 407	8 337	9 098	7 624	6 995	6 933	6 322	10,4%
GBA - Oeste	2 647	2 480	2 548	3 215	3 535	3 775	3 348	3 473	3 078	2 929	4,8%
GBA - Sur	1 135	1 120	1 340	1 459	1 353	1 731	1 596	1 806	1 767	1 793	2,9%
GBA - Sureste	5 368	5 378	5 883	6 735	6 598	7 491	6 696	6 245	7 076	6 516	10,7%
GBA - Suroeste	8 701	8 615	9 583	10 726	11 122	12 959	11 843	11 515	11 216	11 548	19,0%
Bahía Blanca	87	132	89	100	127	108	118	108	105	77	0,1%
Gral. Pueyrredón	1 827	2 022	2 044	2 546	3 054	2 562	1 985	1 428	1 434	1 548	2,5%
Resto Bs As	1 904	1 980	1 893	2 045	2 339	2 434	2 394	2 231	2 140	2 016	3,3%
Catamarca	9	25	8	15	17	19	63	37	31	29	0,0%
Chaco	41	63	56	74	142	178	231	189	177	227	0,4%
Chubut	153	212	162	215	248	196	271	183	212	200	0,3%
Córdoba	3 032	3 087	2 911	3 296	3 685	3 586	4 326	4 424	4 150	3 939	6,5%
Córdoba Capital	2 619	2 722	2 550	2 846	3 122	3 099	3 618	3 731	3 402	3 235	5,3%
Corrientes	86	84	45	74	105	105	94	76	69	73	0,1%
Entre Ríos	132	137	113	154	221	236	223	195	195	216	0,4%
Formosa	9	7	6	10	40	31	64	32	36	29	0,0%
Jujuy	27	32	20	31	46	38	56	51	43	50	0,1%
La Pampa	27	18	23	21	24	30	32	38	38	29	0,0%
La Rioja	13	18	3	4	12	12	18	22	26	13	0,0%
Mendoza	1 583	1 629	1 372	1 667	2 120	2 378	3 198	2 937	2 392	2 396	3,9%
Gran Mendoza	1 396	1 409	1 212	1 394	1 801	2 068	2 654	2 402	1 980	1 971	3,2%
Misiones	49	53	59	60	74	77	122	119	123	98	0,2%
Neuquén	233	280	261	328	312	457	652	546	454	461	0,8%
Río Negro	161	152	172	188	291	318	531	281	307	307	0,5%
Salta	42	42	43	38	51	56	60	65	62	53	0,1%
San Juan	56	45	52	57	106	130	85	129	68	63	0,1%
San Luis	83	86	65	96	139	105	97	142	107	110	0,2%
Santa Cruz	16	19	15	32	32	31	33	48	44	38	0,1%
Santa Fe	1 499	1 691	1 776	1 845	2 362	2 959	3 200	2 929	2 627	2 718	4,5%
Rosario	1 049	1 191	1 241	1 286	1 607	1 986	2 048	1 823	1 499	1 540	2,5%
Sgo. del Estero	21	35	21	23	50	41	43	42	59	59	0,1%
Tierra del Fuego	12	13	9	10	24	15	21	33	32	39	0,1%
Tucumán	102	141	76	159	191	189	205	205	236	246	0,4%
País limítrofe	32	42	37	30	46	47	37	33	40	50	0,1%
Total	60 931	59 889	58 226	63 158	66 682	71 534	66 745	65 825	64 129	60 832	100%

IF-2019-39737238-APN-GEYE#SSN

El contenido de este informe puede reproducirse libremente siempre que se cite la fuente:
Siniestros de Casco del Ramo Automotores, Superintendencia de Seguros de la Nación.

Cuadro 18: Vehículos Expuestos a Riesgo con cobertura de Robo Total por Provincia. Por año (en miles)

	2009	2010	2011	2012	2013	2014	2015	2016	2017	2018	var 18-17	Cuota part. 2018
C.A.B.A.	716.0	844.3	792.7	867.7	900.0	942.5	943.1	976.3	977.5	1.029.0	5.3%	12%
A.M.B.A.	2.037.1	2.245.3	2.321.2	2.621.0	2.797.6	3.012.6	3.032.6	3.163.8	3.210.5	3.494.0	8.8%	41%
Buenos Aires	1.976.3	2.118.7	2.326.9	2.652.2	2.863.9	3.111.8	3.217.3	3.350.8	3.422.1	3.728.9	9.0%	43%
Gran La Plata	141.3	152.3	167.6	188.0	202.3	218.8	224.6	235.9	242.1	264.8	9.4%	3%
GBA - Noreste	250.5	267.1	283.8	318.8	340.4	370.3	377.0	393.0	402.0	435.1	8.2%	5%
GBA - Noroeste	111.8	124.8	137.5	166.1	185.1	206.3	207.7	218.0	227.6	259.1	13.8%	3%
GBA - Norte Centro	200.8	192.6	210.7	241.5	259.7	280.3	283.4	297.8	299.0	328.4	9.8%	4%
GBA - Oeste	98.0	109.0	114.8	129.5	140.2	149.2	150.0	155.5	158.8	171.9	8.2%	2%
GBA - Sur	44.2	48.2	55.3	68.4	75.7	86.0	86.4	91.8	95.1	111.9	17.6%	1%
GBA - Sureste	209.1	225.9	250.8	291.3	315.0	344.9	345.7	363.1	369.8	412.3	11.5%	5%
GBA - Suroeste	265.4	281.0	307.9	349.8	379.1	414.5	414.7	432.4	438.5	481.4	9.8%	6%
Bahía Blanca	52.9	56.1	62.8	70.2	77.2	84.6	87.9	92.1	96.7	103.7	7.3%	1%
Gral. Pueyrredón	101.9	108.0	117.6	131.9	144.0	154.7	160.6	168.9	171.5	185.0	7.9%	2%
Resto Bs As	500.4	553.6	618.0	696.7	745.1	802.3	879.3	902.2	920.9	975.3	5.9%	11%
Catamarca	13.6	15.6	16.0	19.1	22.1	25.4	26.3	29.3	32.3	35.6	10.1%	0%
Chaco	44.2	49.3	54.8	65.6	71.8	78.2	82.6	90.8	99.8	115.5	15.7%	1%
Chubut	59.1	63.9	73.1	84.0	90.8	101.7	108.5	122.9	130.3	140.2	7.6%	2%
Córdoba	457.6	499.9	541.7	608.0	656.6	704.3	742.8	792.1	800.8	826.8	3.2%	10%
Córdoba Capital	165.1	177.7	193.8	213.6	229.1	244.3	253.1	262.9	272.7	281.4	3.2%	3%
Corrientes	39.5	43.1	47.8	59.2	67.2	73.7	78.0	85.2	85.0	92.1	8.4%	1%
Entre Ríos	113.4	119.9	132.3	154.7	171.2	188.1	201.8	217.2	221.6	244.8	10.5%	3%
Formosa	13.8	15.1	17.4	21.5	24.7	27.9	30.0	32.7	35.7	41.4	15.9%	0%
Jujuy	17.1	19.4	22.0	26.5	30.1	34.3	35.3	38.6	42.5	50.3	18.5%	1%
La Pampa	38.4	43.7	47.6	54.4	59.9	64.6	68.6	73.8	79.9	90.8	13.6%	1%
La Rioja	11.7	13.1	14.9	17.3	18.7	21.3	22.3	24.6	28.0	30.7	9.8%	0%
Mendoza	185.0	202.0	225.8	256.4	280.6	307.0	328.0	353.4	365.7	403.8	10.4%	5%
Gran Mendoza	112.8	122.3	134.4	149.3	159.2	171.6	182.2	182.8	193.9	217.5	12.2%	3%
Misiones	49.9	49.4	55.1	64.2	71.6	78.6	85.3	94.2	104.1	119.5	14.9%	1%
Neuquén	63.5	69.6	78.1	88.8	98.5	105.7	118.5	133.3	143.3	161.6	12.8%	2%
Río Negro	58.8	65.7	73.3	83.4	93.3	103.7	114.5	126.7	149.4	177.0	18.4%	2%
Salta	32.3	36.9	41.7	49.6	56.3	63.3	65.2	72.0	80.3	93.7	16.7%	1%
San Juan	28.7	31.4	36.8	43.6	48.9	54.7	57.9	61.4	64.2	74.1	15.4%	1%
San Luis	28.7	31.9	36.2	42.6	47.0	51.0	54.0	58.8	61.2	70.4	15.1%	1%
Santa Cruz	30.9	35.9	40.7	46.9	50.9	53.5	56.9	63.4	64.8	67.7	4.5%	1%
Santa Fe	426.6	465.5	505.7	571.9	612.6	653.3	693.3	736.2	746.8	811.5	8.7%	9%
Rosario	132.3	141.3	151.0	166.7	177.4	189.0	196.9	205.6	210.0	232.6	10.8%	3%
Sgo. del Estero	20.2	22.3	25.7	31.1	36.5	40.7	43.4	47.6	56.1	64.9	15.7%	1%
Tierra del Fuego	25.1	27.3	28.6	34.3	39.0	43.1	44.3	47.8	48.4	52.0	7.4%	1%
Tucumán	54.3	58.3	66.6	78.1	90.2	98.1	104.0	115.5	127.9	150.5	17.7%	2%
Sin info.	0.0	0.0	0.0	0.0	0.0	0.0	0.0	0.0	0.0	0.0		
Total	4.504.9	4.942.3	5.301.6	6.020.9	6.502.3	7.026.4	7.321.8	7.744.9	7.967.5	8.672.6	9%	100%

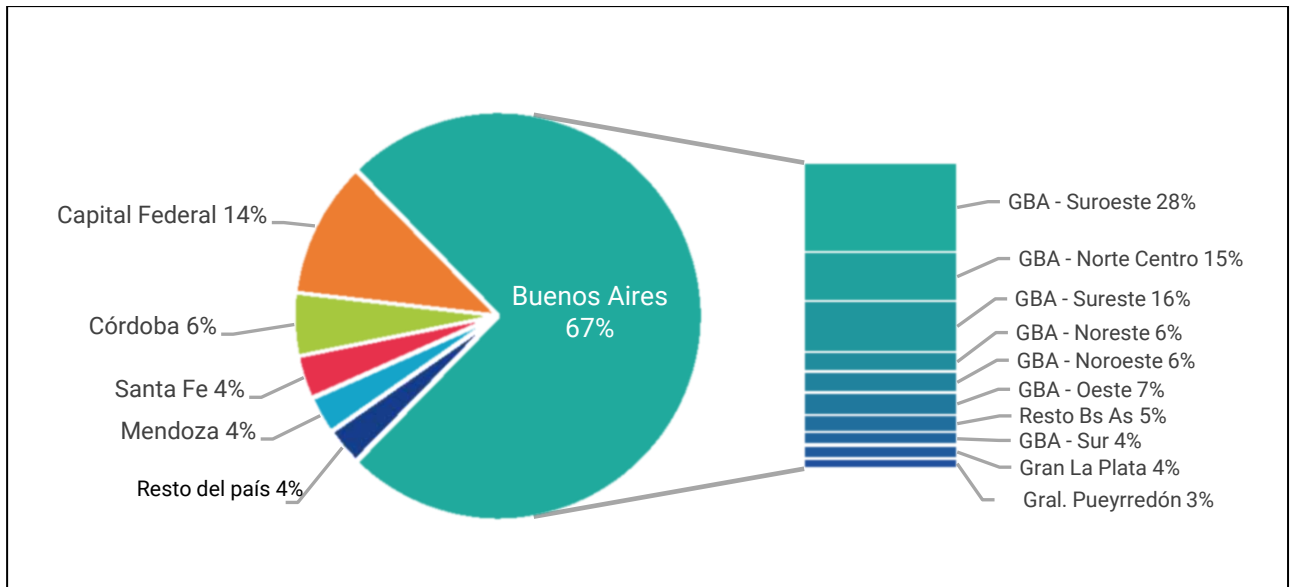
Cuadro 19: Frecuencia Siniestral de Robo Total por Provincia. Por año

	2009	2010	2011	2012	2013	2014	2015	2016	2017	2018	var 18-17
C.A.B.A.	2.29%	1.74%	1.63%	1.33%	1.09%	1.05%	0.93%	1.04%	0.99%	0.83%	-15.6%
A.M.B.A.	2.44%	2.13%	2.02%	1.91%	1.82%	1.83%	1.60%	1.56%	1.52%	1.31%	-14.1%
Buenos Aires	1.88%	1.76%	1.63%	1.63%	1.62%	1.62%	1.38%	1.28%	1.25%	1.09%	-12.8%
Gran La Plata	1.15%	1.12%	1.11%	1.01%	1.16%	1.00%	0.73%	0.75%	0.79%	0.67%	-15.1%
GBA - Noreste	1.79%	1.49%	1.27%	1.26%	1.27%	1.15%	0.88%	0.84%	0.89%	0.61%	-32.1%
GBA - Noroeste	2.26%	2.42%	1.82%	1.80%	1.84%	1.85%	1.79%	1.85%	1.62%	1.41%	-13.2%
GBA - Norte Centro	3.38%	3.57%	3.18%	3.07%	3.21%	3.25%	2.69%	2.35%	2.32%	1.93%	-17.0%
GBA - Oeste	2.70%	2.28%	2.22%	2.48%	2.52%	2.53%	2.23%	2.23%	1.94%	1.70%	-12.1%
GBA - Sur	2.57%	2.32%	2.42%	2.13%	1.79%	2.01%	1.85%	1.97%	1.86%	1.60%	-13.7%
GBA - Sureste	2.57%	2.38%	2.35%	2.31%	2.09%	2.17%	1.94%	1.72%	1.91%	1.58%	-17.4%
GBA - Suroeste	3.28%	3.07%	3.11%	3.07%	2.93%	3.13%	2.86%	2.66%	2.56%	2.40%	-6.2%
Bahía Blanca	0.16%	0.24%	0.14%	0.14%	0.16%	0.13%	0.13%	0.12%	0.11%	0.07%	-31.6%
Gral. Pueyrredón	1.79%	1.87%	1.74%	1.93%	2.12%	1.66%	1.24%	0.85%	0.84%	0.84%	0.1%
Resto Bs As	0.38%	0.36%	0.31%	0.29%	0.31%	0.30%	0.27%	0.25%	0.23%	0.21%	-11.0%
Catamarca	0.07%	0.16%	0.05%	0.08%	0.08%	0.07%	0.24%	0.13%	0.10%	0.08%	-15.0%
Chaco	0.09%	0.13%	0.10%	0.11%	0.20%	0.23%	0.28%	0.21%	0.18%	0.20%	10.9%
Chubut	0.26%	0.33%	0.22%	0.26%	0.27%	0.19%	0.25%	0.15%	0.16%	0.14%	-12.3%
Córdoba	0.66%	0.62%	0.54%	0.54%	0.56%	0.51%	0.58%	0.56%	0.52%	0.48%	-8.1%
Córdoba Capital	1.59%	1.53%	1.32%	1.33%	1.36%	1.27%	1.43%	1.42%	1.25%	1.15%	-7.8%
Corrientes	0.22%	0.19%	0.09%	0.12%	0.16%	0.14%	0.12%	0.09%	0.08%	0.08%	-2.4%
Entre Ríos	0.12%	0.11%	0.09%	0.10%	0.13%	0.13%	0.11%	0.09%	0.09%	0.09%	0.3%
Formosa	0.07%	0.05%	0.03%	0.05%	0.16%	0.11%	0.21%	0.10%	0.10%	0.07%	-30.5%
Jujuy	0.16%	0.17%	0.09%	0.12%	0.15%	0.11%	0.16%	0.13%	0.10%	0.10%	-1.9%
La Pampa	0.07%	0.04%	0.05%	0.04%	0.04%	0.05%	0.05%	0.05%	0.05%	0.03%	-32.8%
La Rioja	0.11%	0.14%	0.02%	0.02%	0.06%	0.06%	0.08%	0.09%	0.09%	0.04%	-54.5%
Mendoza	0.86%	0.81%	0.61%	0.65%	0.76%	0.77%	0.98%	0.83%	0.65%	0.59%	-9.3%
Gran Mendoza	1.24%	1.15%	0.90%	0.93%	1.13%	1.21%	1.46%	1.31%	1.02%	0.91%	-11.3%
Misiones	0.10%	0.11%	0.11%	0.09%	0.10%	0.10%	0.14%	0.13%	0.12%	0.08%	-30.6%
Neuquén	0.37%	0.40%	0.33%	0.37%	0.32%	0.43%	0.55%	0.41%	0.32%	0.29%	-10.0%
Río Negro	0.27%	0.23%	0.23%	0.23%	0.31%	0.31%	0.46%	0.22%	0.21%	0.17%	-15.6%
Salta	0.13%	0.11%	0.10%	0.08%	0.09%	0.09%	0.09%	0.09%	0.08%	0.06%	-26.8%
San Juan	0.19%	0.14%	0.14%	0.13%	0.22%	0.24%	0.15%	0.21%	0.11%	0.09%	-19.7%
San Luis	0.29%	0.27%	0.18%	0.23%	0.30%	0.21%	0.18%	0.24%	0.17%	0.16%	-10.7%
Santa Cruz	0.05%	0.05%	0.04%	0.07%	0.06%	0.06%	0.06%	0.08%	0.07%	0.06%	-17.3%
Santa Fe	0.35%	0.36%	0.35%	0.32%	0.39%	0.45%	0.46%	0.40%	0.35%	0.33%	-4.8%
Rosario	0.79%	0.84%	0.82%	0.77%	0.91%	1.05%	1.04%	0.89%	0.71%	0.66%	-7.3%
Sgo. del Estero	0.10%	0.16%	0.08%	0.07%	0.14%	0.10%	0.10%	0.09%	0.11%	0.09%	-13.5%
Tierra del Fuego	0.05%	0.05%	0.03%	0.03%	0.06%	0.03%	0.05%	0.07%	0.07%	0.08%	13.5%
Tucumán	0.19%	0.24%	0.11%	0.20%	0.21%	0.19%	0.20%	0.18%	0.18%	0.16%	-11.4%
Total	1.4%	1.2%	1.1%	1.0%	1.0%	1.0%	0.9%	0.8%	0.8%	0.7%	-12.9%

IF-2019-39737238-APN-GEYE#SSN

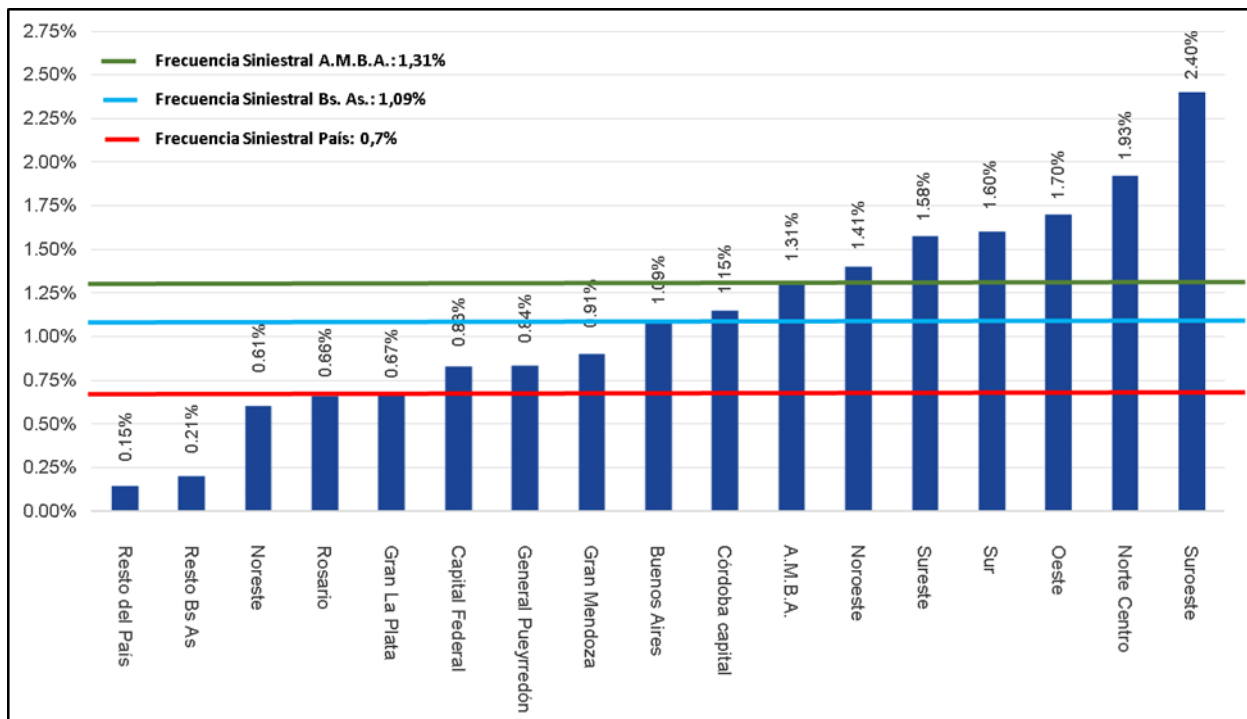
 El contenido de este informe puede reproducirse libremente siempre que se cite la fuente:
Siniestros de Casco del Ramo Automotores, Superintendencia de Seguros de la Nación.

Gráfico 2: Cantidad de siniestros de Robo Total. Año 2018. Participación por zona de ocurrencia.



En el **Gráfico 3** puede observarse el posicionamiento de los valores de frecuencia siniestral de robo total durante el año 2018 correspondiente a las zonas de ocurrencia más relevantes teniendo en cuenta la concentración de siniestros de robo total, ordenado de menor a mayor.

Gráfico 3: Frecuencia Siniestral de Robo Total. Año 2018. Principales zonas.



*

◆ **Siniestros de Robo Total, Vehículos Expuestos a Riesgo con Cobertura de Robo Total y Frecuencia Siniestral de Robo Total por Provincia, Zona y Tipo de Vehículo**

En los **Cuadros 20, 21 y 22** se detallan para el Año 2018, la cantidad de siniestros de robo total, la cantidad de vehículos expuestos a riesgo con cobertura de robo total contratada y los valores de frecuencia siniestral de robo total, respectivamente, distribuidos por provincia, zona, tipo de vehículo y año de ocurrencia.

Para los segmentos de tipo de vehículo de mayor preponderancia según la cantidad de V.E.R. (Autos, Camionetas y Motos), el 76% de los casos de robo total de Autos, el 71% de Camionetas y el 73% de Motos ocurrieron en el Area Metropolitana (cálculos realizados en función de datos expresados en **Cuadro 20**), donde a la vez se registran el 42% de los vehículos expuestos a riesgo con cobertura de robo total en el segmento Autos, el 26% en Camionetas y el 56% en Motos (cálculos realizados en función de datos expresados en **Cuadro 21**); los valores resultantes de frecuencia siniestral se detallan en **Cuadro 22**. Durante el Año 2018, los segmentos de tipo de vehículo Remises y Motos fueron los únicos que superaron la media general de frecuencia siniestral de 0,7%.

En los centros urbanos donde se concentra la mayor cantidad de vehículos asegurados (A.M.B.A., Mar del Plata y alrededores, Córdoba Capital, Gran Mendoza y Rosario), la frecuencia siniestral del segmento de tipo de vehículo **Autos** se mantuvo por encima de la media total de 0,59%, a excepción de zona **Gran La Plata** donde se registró una frecuencia siniestral de 0,57%, zona **GBA - Noreste** con 0,48% y **Rosario** con 0,52%.

En cuanto al segmento **Motos**, la frecuencia siniestral general correspondiente a robo total marcó un 2,79% para el Año 2018; dentro de estos distritos de relevancia, los que registraron valores inferiores a la misma fueron zona **GBA - Noreste** con 2,01%, zona **Gran La Plata** con 2,48% y **Rosario** (2,23%).

Cuadro 20: Siniestros de Robo Total por Tipo de Vehículo y Provincia. Año 2018

	Total	Autos	Camionetas	Camiones	Taxis	Remises	Motos	Máq Rurales	M1+M2 +M3
C.A.B.A.	8 587	4 994	255	45	221	171	2 884	6	11
A.M.B.A.	45 748	31 382	1 709	364	327	819	11 033	46	68
Buenos Aires	40 802	28 824	1 662	398	109	656	9 022	70	61
Gran La Plata	1 773	1 324	59	11	1	21	357		
GBA - Noreste	2 638	1 748	80	20	3	26	755	3	3
GBA - Noroeste	3 642	2 361	151	33	9	51	1 026	5	6
GBA - Norte Centro	6 322	4 521	240	38	15	113	1 377	7	11
GBA - Oeste	2 929	1 956	126	47	6	56	727	6	5
GBA - Sur	1 793	1 249	87	24	1	23	404	4	1
GBA - Sureste	6 516	4 510	219	52	21	101	1 599	3	11
GBA - Suroeste	11 548	8 719	492	94	50	257	1 904	12	20
Bahía Blanca	77	53	5	3			15	1	
Gral. Pueyrredón	1 548	1 104	65	1	2		376		
Resto Bs As	2 016	1 279	138	75	1	8	482	29	4
Catamarca	29	8	2				19		
Chaco	227	63	8	1			155		
Chubut	200	164	16	5			14	1	
Córdoba	3 939	2 913	165	7	9	18	820	3	4
Córdoba Capital	3 235	2 350	108	4	9	18	742	1	3
Corrientes	73	39	7	1			24	2	
Entre Ríos	216	147	9	2		1	56		1
Formosa	29	10	2				17		
Jujuy	50	25	2				21		2
La Pampa	29	19	4				6		
La Rioja	13	4					9		
Mendoza	2 396	1 616	72	6		2	693	2	5
Gran Mendoza	1 971	1 283	52	2		1	630		3
Misiones	98	47	6	2			41	2	
Neuquén	461	307	47	1	2		104		
Río Negro	307	188	20	1	3		77		18
Salta	53	28	5				18		2
San Juan	63	41	7	1			14		
San Luis	110	82	9	3			16		
Santa Cruz	38	32	3			1	2		
Santa Fe	2 718	1 558	77	5		7	1 059	9	3
Rosario	1 540	1 009	41	2		6	476	5	1
Sgo. del Estero	59	40	3	2			13	1	
Tierra del Fuego	39	36	3						
Tucumán	246	147	6	3	1		87	2	
País limítrofe	50	44	4				2		
Total	60 832	41 376	2 394	483	345	856	15 173	98	107

**Cuadro 21: Vehículos Expuestos a Riesgo por Tipo de Vehículo y Provincia.
Cobertura de Robo Total. Año 2018 (en miles)**

	Total	Autos	Camionetas	Camiones	Taxis	Remises	Motos	Máq Rurales	M1+M2 +M3
C.A.B.A.	1 029.0	831.4	54.5	23.6	28.8	12.2	64.4	10.3	3.7
A.M.B.A.	3 609.4	2 944.7	169.4	71.8	38.8	45.3	303.2	25.6	10.6
Buenos Aires	3 728.9	3 051.4	225.6	79.6	12.8	37.2	272.2	40.1	10.1
Gran La Plata	264.8	231.2	11.0	3.0	1.5	2.3	14.4	0.7	0.7
GBA - Noreste	435.1	360.8	20.4	7.6	0.8	4.3	37.5	2.4	1.2
GBA - Noroeste	259.1	207.1	11.7	5.9	0.3	1.9	29.0	2.5	0.5
GBA - Norte Centro	328.4	266.2	12.8	7.0	1.4	5.6	33.1	1.6	0.8
GBA - Oeste	171.9	139.4	5.8	2.9	0.8	2.6	19.2	0.8	0.5
GBA - Sur	111.9	90.3	5.1	2.1	0.2	1.2	12.1	0.6	0.3
GBA - Sureste	412.3	335.7	15.8	8.3	1.7	5.7	41.2	2.8	1.2
GBA - Suroeste	481.4	396.9	19.8	9.4	3.1	9.4	39.0	2.4	1.5
Bahía Blanca	103.7	91.3	7.0	1.8	0.1	0.1	1.9	1.0	0.4
Gral. Pueyrredón	185.0	156.3	10.8	2.7	1.9	1.0	10.7	1.2	0.3
Resto Bs As	975.3	776.2	105.5	28.9	0.8	3.1	34.1	24.0	2.7
Catamarca	35.6	28.1	3.3	0.3	0.0	0.0	3.6	0.1	0.0
Chaco	115.5	85.7	12.7	2.0	0.1	0.1	13.4	1.3	0.2
Chubut	140.2	117.0	19.5	1.6	0.1	0.1	1.0	0.5	0.4
Córdoba	826.8	679.9	73.7	16.9	2.5	2.7	35.4	14.1	1.6
Córdoba Capital	281.4	235.4	12.4	3.9	2.0	1.5	24.3	1.2	0.6
Corrientes	92.1	74.6	10.8	1.9	0.0	0.3	3.4	0.8	0.2
Entre Ríos	244.8	201.2	27.0	6.5	0.1	0.4	4.9	4.3	0.3
Formosa	41.4	31.8	4.6	0.5	0.0	0.1	4.2	0.2	0.0
Jujuy	50.3	38.7	5.2	0.7	0.0	0.0	5.3	0.2	0.1
La Pampa	90.8	72.6	13.4	1.6	0.0	0.0	1.8	1.2	0.1
La Rioja	30.7	23.6	2.6	0.3	0.0	0.0	4.0	0.1	0.0
Mendoza	403.8	335.4	28.6	7.1	0.4	0.2	27.2	4.3	0.7
Gran Mendoza	217.5	182.8	11.0	3.3	0.3	0.2	17.6	1.9	0.4
Misiones	119.5	98.3	11.8	3.0	0.1	0.1	4.4	1.5	0.3
Neuquén	161.6	130.6	18.3	2.6	0.1	0.1	7.9	0.8	1.2
Río Negro	177.0	151.1	15.5	2.2	0.2	0.1	6.2	1.5	0.3
Salta	93.7	72.8	10.3	1.6	0.1	0.1	7.9	0.6	0.3
San Juan	74.1	60.0	7.7	1.4	0.1	0.0	4.1	0.7	0.2
San Luis	70.4	58.9	6.3	1.3	0.2	0.0	2.9	0.7	0.1
Santa Cruz	67.7	56.0	10.2	0.6	0.0	0.1	0.3	0.3	0.2
Santa Fe	811.5	650.1	68.9	21.1	3.0	2.1	46.3	18.6	1.4
Rosario	232.6	194.3	9.5	3.8	1.1	0.1	21.4	1.9	0.5
Sgo. del Estero	64.9	48.1	6.3	1.4	0.1	0.0	8.0	0.8	0.1
Tierra del Fuego	52.0	45.0	5.2	0.9	0.1	0.1	0.3	0.2	0.2
Tucumán	150.5	119.1	12.3	3.0	0.5	0.0	13.8	1.4	0.5
Sin info.	0.0	0.0	-	-	-	-	-	-	-
Total	8 672.6	7 061.5	654.1	181.7	49.3	56.0	542.9	104.7	22.4

Cuadro 22: Frecuencia Siniestral de Robo Total por Tipo de Vehículo y Provincia. Año 2018

	Total	Autos	Camionetas	Camiones	Taxis	Remises	Motos	Máq Rurales	M1+M2 +M3
C.A.B.A.	0.83%	0.60%	0.47%	0.19%	0.77%	1.40%	4.48%	0.06%	0.29%
A.M.B.A.	1.31%	1.10%	1.09%	0.52%	0.84%	1.81%	3.81%	0.19%	0.65%
Buenos Aires	1.09%	0.94%	0.74%	0.50%	0.85%	1.76%	3.31%	0.17%	0.61%
Gran La Plata	0.67%	0.57%	0.54%	0.37%	0.07%	0.91%	2.48%	0.00%	0.00%
GBA - Noreste	0.61%	0.48%	0.39%	0.26%	0.36%	0.60%	2.01%	0.12%	0.24%
GBA - Noroeste	1.41%	1.14%	1.29%	0.56%	2.59%	2.65%	3.54%	0.20%	1.13%
GBA - Norte Centro	1.93%	1.70%	1.88%	0.55%	1.09%	2.02%	4.16%	0.43%	1.40%
GBA - Oeste	1.70%	1.40%	2.19%	1.63%	0.75%	2.18%	3.79%	0.77%	1.07%
GBA - Sur	1.60%	1.38%	1.72%	1.15%	0.56%	1.88%	3.34%	0.62%	0.30%
GBA - Sureste	1.58%	1.34%	1.38%	0.63%	1.25%	1.78%	3.88%	0.11%	0.95%
GBA - Suroeste	2.40%	2.20%	2.49%	1.00%	1.61%	2.74%	4.88%	0.50%	1.37%
Bahía Blanca	0.07%	0.06%	0.07%	0.16%	0.00%	0.00%	0.77%	0.10%	0.00%
Gral. Pueyrredón	0.84%	0.71%	0.60%	0.04%	0.10%	0.00%	3.51%	0.00%	0.00%
Resto Bs As	0.21%	0.16%	0.13%	0.26%	0.12%	0.26%	1.41%	0.12%	0.15%
Catamarca	0.08%	0.03%	0.06%	0.00%	0.00%	0.00%	0.52%	0.00%	0.00%
Chaco	0.20%	0.07%	0.06%	0.05%	0.00%	0.00%	1.16%	0.00%	0.00%
Chubut	0.14%	0.14%	0.08%	0.31%	0.00%	0.00%	1.37%	0.19%	0.00%
Córdoba	0.48%	0.43%	0.22%	0.04%	0.36%	0.68%	2.31%	0.02%	0.26%
Córdoba Capital	1.15%	1.00%	0.87%	0.10%	0.46%	1.17%	3.05%	0.08%	0.46%
Corrientes	0.08%	0.05%	0.06%	0.05%	0.00%	0.00%	0.70%	0.24%	0.00%
Entre Ríos	0.09%	0.07%	0.03%	0.03%	0.00%	0.23%	1.15%	0.00%	0.31%
Formosa	0.07%	0.03%	0.04%	0.00%	0.00%	0.00%	0.41%	0.00%	0.00%
Jujuy	0.10%	0.06%	0.04%	0.00%	0.00%	0.00%	0.39%	0.00%	1.87%
La Pampa	0.03%	0.03%	0.03%	0.00%	0.00%	0.00%	0.34%	0.00%	0.00%
La Rioja	0.04%	0.02%	0.00%	0.00%	0.00%	0.00%	0.22%	0.00%	0.00%
Mendoza	0.59%	0.48%	0.25%	0.08%	0.00%	1.01%	2.54%	0.05%	0.69%
Gran Mendoza	0.91%	0.70%	0.47%	0.06%	0.00%	0.55%	3.57%	0.00%	0.76%
Misiones	0.08%	0.05%	0.05%	0.07%	0.00%	0.00%	0.93%	0.13%	0.00%
Neuquén	0.29%	0.24%	0.26%	0.04%	1.43%	0.00%	1.31%	0.00%	0.00%
Río Negro	0.17%	0.12%	0.13%	0.05%	1.93%	0.00%	1.24%	0.00%	5.89%
Salta	0.06%	0.04%	0.05%	0.00%	0.00%	0.00%	0.23%	0.00%	0.62%
San Juan	0.09%	0.07%	0.09%	0.07%	0.00%	0.00%	0.34%	0.00%	0.00%
San Luis	0.16%	0.14%	0.14%	0.24%	0.00%	0.00%	0.55%	0.00%	0.00%
Santa Cruz	0.06%	0.06%	0.03%	0.00%	0.00%	1.54%	0.76%	0.00%	0.00%
Santa Fe	0.33%	0.24%	0.11%	0.02%	0.00%	0.34%	2.29%	0.05%	0.21%
Rosario	0.66%	0.52%	0.43%	0.05%	0.00%	4.00%	2.23%	0.26%	0.21%
Sgo. del Estero	0.09%	0.08%	0.05%	0.15%	0.00%	0.00%	0.16%	0.12%	0.00%
Tierra del Fuego	0.08%	0.08%	0.06%	0.00%	0.00%	0.00%	0.00%	0.00%	0.00%
Tucumán	0.16%	0.12%	0.05%	0.10%	0.20%	0.00%	0.63%	0.15%	0.00%
Total	0.70%	0.59%	0.37%	0.27%	0.70%	1.53%	2.79%	0.09%	0.48%

IF-2019-39737238-APN-GEYE#SSN

El contenido de este informe puede reproducirse libremente siempre que se cite la fuente:
Siniestros de Casco del Ramo Automotores, Superintendencia de Seguros de la Nación.

◆ Frecuencia Siniestral de Robo Total por Provincia. Principales Zonas de Ocurrencia y Tipos de Vehículo. Año 2018

El **Cuadro 23** detalla la frecuencia siniestral de robo total para las categorías de tipo de vehículo de mayor preponderancia en cuanto a cantidad de siniestros reportados durante el año 2018, y su comparación con el período anterior.

Puede observarse una disminución interanual de 12,85% en la frecuencia siniestral a nivel general, pasando de 0,8% a 0,7%; y, dentro de las categorías de tipo de vehículo más relevantes teniendo en cuenta la cantidad de siniestros de robo total reportados (**Autos y Motos**) la frecuencia siniestral disminuyó 11,5 puntos porcentuales entre 2017 y 2018 para el caso de Autos, y un 32% en el caso de Motos.

Dentro del segmento **Autos** (el de mayor importancia en la ponderación general en cuanto a cantidad de robos con un 68% de los casos) el valor de frecuencia siniestral registró un 0,6% para el año 2018, por lo que se mantuvo por debajo de la media general de 0,7%.

Dicho valor de frecuencia siniestral total de 0,7% se encuentra evidentemente influenciado en gran medida por los altos niveles de frecuencia siniestral del segmento **Motos**, el cual concentra el 25% de los casos de robo total y donde se registró un valor de frecuencia siniestral del 2,8% para el año 2018.

Cuadro 23: Siniestros de Robo Total. Frecuencia Siniestral. Principales Tipos de Vehículo, Provincias y Zonas. Año 2018. Comparación con 2017

	Total			Autos			Camionetas			Motos		
	2018	2017	var 18-17	2018	2017	var 18-17	2018	2017	var 18-17	2018	2017	var 18-17
C.A.B.A.	0,8%	1,0%	-15,6%	0,6%	0,8%	-20,3%	0,5%	0,6%	-27,1%	4,5%	5,5%	-18,5%
A.M.B.A.	1,3%	1,5%	-14,1%	1,1%	1,3%	-12,5%	1,1%	1,2%	-9,4%	3,8%	5,3%	-28,1%
Buenos Aires	1,1%	1,3%	-12,8%	0,9%	1,1%	-10,3%	0,7%	0,8%	-4,3%	3,3%	4,8%	-31,1%
Gran La Plata	0,7%	0,8%	-15,1%	0,6%	0,6%	-10,1%	0,5%	0,5%	-2,1%	2,5%	4,3%	-42,5%
GBA - Noreste	0,6%	0,9%	-32,1%	0,5%	0,7%	-27,5%	0,4%	0,6%	-29,2%	2,0%	3,8%	-47,1%
GBA - Noroeste	1,4%	1,6%	-13,2%	1,1%	1,3%	-10,9%	1,3%	1,2%	8,0%	3,5%	5,0%	-29,1%
GBA - Norte Centro	1,9%	2,3%	-17,0%	1,7%	2,0%	-16,0%	1,9%	2,0%	-8,0%	4,2%	5,8%	-28,6%
GBA - Oeste	1,7%	1,9%	-12,1%	1,4%	1,6%	-10,1%	2,2%	2,2%	1,5%	3,8%	5,0%	-24,7%
GBA - Sur	1,6%	1,9%	-13,7%	1,4%	1,6%	-12,8%	1,7%	2,3%	-24,6%	3,3%	4,3%	-21,4%
GBA - Sureste	1,6%	1,9%	-17,4%	1,3%	1,5%	-13,3%	1,4%	1,5%	-7,1%	3,9%	5,8%	-33,6%
GBA - Suroeste	2,4%	2,6%	-6,2%	2,2%	2,3%	-4,4%	2,5%	2,4%	3,7%	4,9%	6,3%	-23,1%
Bahía Blanca	0,1%	0,1%	-31,6%	0,1%	0,1%	-32,1%	0,1%	0,1%	-7,1%	0,8%	1,8%	-57,1%
Gral. Pueyrredón	0,8%	0,8%	0,1%	0,7%	0,7%	-5,6%	0,6%	0,6%	7,5%	3,5%	3,5%	0,6%
Resto Bs As	0,2%	0,2%	-5,8%	0,2%	0,2%	-4,4%	0,1%	0,1%	-4,2%	1,4%	1,6%	-12,8%
Córdoba capital	1,1%	1,2%	-7,8%	1,0%	1,1%	-7,2%	0,9%	1,2%	-28,5%	3,1%	3,8%	-19,5%
Gran Mendoza	0,9%	1,0%	-11,3%	0,7%	0,8%	-13,9%	0,5%	0,6%	-27,2%	3,6%	4,2%	-15,5%
Rosario	0,7%	0,7%	-7,3%	0,5%	0,6%	-10,7%	0,4%	0,5%	-10,4%	2,2%	2,6%	-14,7%
Resto del País	0,1%	0,2%	-8,2%	0,1%	0,1%	-5,2%	0,1%	0,1%	-17,3%	1,0%	1,8%	-43,6%
Total	0,70%	0,80%	-12,9%	0,59%	0,66%	-11,5%	0,37%	0,42%	-12,2%	2,79%	4,11%	-31,9%

◆ Siniestros de Robo Total por Provincia, Zona y Partidos del A.M.B.A.

El siguiente **Cuadro 24** detalla la cantidad de siniestros de robo total durante el año 2018 para cada uno de los partidos que componen el Área Metropolitana de Buenos Aires (A.M.B.A.) y otras ciudades de importancia del interior del país según la concentración de este tipo de siniestros. Por otro lado se exponen los valores de cuota de participación de cada distrito en el total de siniestros reportados (de robo total), y los guarismos de frecuencia siniestral para el año 2018.

Cuadro 24: Siniestros de Robo Total. Partidos del Área Metropolitana. Año 2018

	Siniestros de Robo Total	Cuota part. 2018	Frecuencia Siniestral
C.A.B.A.	8 587	14.1%	0.8%
A.M.B.A.	45 748	75.1%	1.3%
Buenos Aires	40 802	66.9%	1.1%
Gran La Plata	1 773	2.9%	0.7%
Berisso	94	0.2%	0.5%
Ensenada	44	0.1%	0.4%
La Plata	1 635	2.7%	0.7%
GBA - Noreste	2 638	4.3%	0.6%
Escobar	416	0.7%	0.7%
San Fernando	256	0.4%	0.7%
San Isidro	603	1.0%	0.5%
Tigre	528	0.9%	0.6%
Vicente López	835	1.4%	0.7%
GBA - Noroeste	3 642	6.0%	1.4%
General Rodríguez	194	0.3%	0.9%
Merlo	1 234	2.0%	1.6%
Moreno	1 533	2.5%	2.3%
Pilar	681	1.1%	0.7%
GBA - Norte Centro	6 322	10.4%	1.9%
José C. Paz	849	1.4%	2.4%
Malvinas Argentinas	988	1.6%	2.3%
San Martín	1 877	3.1%	1.9%
San Miguel	661	1.1%	1.1%
Tres de febrero	1 947	3.2%	2.1%
GBA - Oeste	2 929	4.8%	1.7%
Hurlingham	504	0.8%	1.3%
Ituzaingó	808	1.3%	1.7%
Morón	1 617	2.7%	1.9%
GBA - Sur	1 793	2.9%	1.6%
Esteban Echeverría	1 363	2.2%	2.6%
Ezeiza	110	0.2%	0.3%
Presidente Perón	188	0.3%	1.7%
San Vicente	132	0.2%	0.8%
GBA - Sureste	6 516	10.7%	1.6%
Almirante Brown	1 628	2.7%	1.8%
Avellaneda	1 760	2.9%	2.1%
Berazategui	580	1.0%	0.9%
Florencio Varela	589	1.0%	1.1%
Quilmes	1 959	3.2%	1.6%
GBA - Suroeste	11 548	19.0%	2.4%
La Matanza	6 554	10.8%	2.7%
Lanús	2 373	3.9%	2.2%
Lomas de Zamora	2 621	4.3%	2.1%
Bahía Blanca	77	0.1%	0.1%
General Pueyrredón	1 548	2.5%	0.8%
Resto de Buenos Aires	2 016	3.3%	0.2%
Córdoba Capital	3 235	5.3%	1.1%
Gran Mendoza	1 971	3.2%	0.9%
Rosario	1 540	2.5%	0.7%
Resto del País	4 697	7.7%	0.1%
Total	60 832	100%	0.70%

IF-2019-39737238-APN-GEYE#SSN

El contenido de este informe puede reproducirse libremente siempre que se cite la fuente:
Siniestros de Casco del Ramo Automotores, Superintendencia de Seguros de la Nación.

◆ **Siniestros de Robo Total, Vehículos Expuestos a Riesgo con Cobertura de Robo Total y Frecuencia Siniestral de Robo Total por Provincia, Zona y Partidos del A.M.B.A., por Año de Ocurrencia**

Los siguientes **Cuadros 25, 26 y 27** exponen por año la cantidad de siniestros de robo total, la cantidad de vehículos expuestos a riesgo que contrataron dicha cobertura afectada y los valores resultantes de frecuencia siniestral para los diferentes distritos del Área Metropolitana (A.M.B.A.) y otras ciudades de importancia en cuanto a cantidad de casos de robo total reportados.

Si bien los valores de frecuencia siniestral muestran una disminución interanual en varios de los partidos más importantes según su concentración de vehículos expuestos a riesgo, en la mayoría de los distritos del A.M.B.A. se posicionaron por encima de la media general de 0,7%, y en algunos casos llegaron a más que triplicar dicho valor.

Se observa una gran disparidad en el desempeño del indicador para los distritos de mayor concentración de vehículos expuestos a riesgo dentro del A.M.B.A. que contrataron cobertura de robo total; en el caso de **Ciudad Autónoma de Buenos Aires**, donde se concentra el 11,9% de los V.E.R. del total país, se calcula una frecuencia siniestral del 0,8%, es decir, que fue robado menos de 1 de cada 100 vehículos asegurados.

Cuadro 25: Siniestros de Robo Total. Partidos del Área Metropolitana. Por año

	2009	2010	2011	2012	2013	2014	2015	2016	2017	2018	Cuota part. 2018
C.A.B.A.	16 423	14 653	12 890	11 582	9 809	9 878	8 796	10 178	9 664	8 587	14.1%
A.M.B.A.	49 695	47 844	46 895	50 040	50 824	55 196	48 586	49 302	48 922	45 748	75.1%
Buenos Aires	37 090	37 325	38 031	43 149	46 535	50 422	44 287	42 891	42 937	40 802	66.9%
Gran La Plata	1 623	1 712	1 853	1 908	2 349	2 185	1 649	1 769	1 910	1 773	2.9%
Berisso	36	35	72	73	91	94	87	106	112	94	0.2%
Ensenada	24	24	41	40	64	50	44	50	59	44	0.1%
La Plata	1 563	1 653	1 740	1 795	2 194	2 041	1 518	1 613	1 739	1 635	2.7%
GBA - Noreste	4 494	3 987	3 596	4 011	4 323	4 267	3 310	3 297	3 591	2 638	4.3%
Escobar	518	469	444	588	634	573	537	548	822	416	0.7%
San Fernando	460	402	258	313	360	304	252	302	316	256	0.4%
San Isidro	1 147	989	815	850	992	848	675	683	835	603	1.0%
Tigre	793	663	767	926	941	1 205	674	698	650	528	0.9%
Vicente López	1 576	1 464	1 312	1 334	1 396	1 337	1 172	1 066	968	835	1.4%
GBA - Noroeste	2 527	3 019	2 507	2 997	3 398	3 812	3 724	4 024	3 687	3 642	6.0%
General Rodríguez	152	166	149	193	177	236	198	253	240	194	0.3%
Merlo	850	1 010	835	1 052	1 207	1 361	1 253	1 491	1 215	1 234	2.0%
Moreno	812	1 075	932	1 105	1 312	1 526	1 528	1 521	1 445	1 533	2.5%
Pilar	713	768	591	647	702	689	745	759	787	681	1.1%
GBA - Norte Centro	6 777	6 880	6 695	7 407	8 337	9 098	7 624	6 995	6 933	6 322	10.4%
José C. Paz	514	625	698	825	795	894	803	796	847	849	1.4%
Malvinas Argentinas	682	760	839	1 010	986	971	925	926	925	988	1.6%
San Martín	2 030	2 061	1 924	1 960	2 607	3 122	2 292	2 044	2 176	1 877	3.1%
San Miguel	1 326	1 264	1 185	1 267	1 004	1 043	785	828	798	661	1.1%
Tres de febrero	2 225	2 170	2 049	2 345	2 945	3 068	2 819	2 401	2 187	1 947	3.2%
GBA - Oeste	2 647	2 480	2 548	3 215	3 535	3 775	3 348	3 473	3 078	2 929	4.8%
Hurlingham	463	490	475	512	667	722	609	588	552	504	0.8%
Ituzaingó	536	521	481	653	698	764	723	841	810	808	1.3%
Morón	1 648	1 469	1 592	2 050	2 170	2 289	2 016	2 044	1 716	1 617	2.7%
GBA - Sur	1 135	1 120	1 340	1 459	1 353	1 731	1 596	1 806	1 767	1 793	2.9%
Esteban Echeverría	988	945	1 096	1 164	1 044	1 394	1 268	1 437	1 352	1 363	2.2%
Ezeiza	58	46	71	88	98	121	97	105	118	110	0.2%
Presidente Perón	48	69	81	113	116	113	120	140	168	188	0.3%
San Vicente	41	60	92	94	95	103	111	124	129	132	0.2%
GBA - Sureste	5 368	5 378	5 883	6 735	6 598	7 491	6 696	6 245	7 076	6 516	10.7%
Almirante Brown	1 023	1 121	1 383	1 423	1 466	1 755	1 591	1 497	1 667	1 628	2.7%
Avellaneda	1 834	1 493	1 552	1 685	1 752	1 903	1 764	1 661	1 734	1 760	2.9%
Berazategui	385	410	394	604	694	626	604	543	747	580	1.0%
Florencio Varela	332	424	438	623	566	709	620	611	615	589	1.0%
Quilmes	1 794	1 930	2 116	2 400	2 120	2 498	2 117	1 933	2 313	1 959	3.2%
GBA - Suroeste	8 701	8 615	9 583	10 726	11 122	12 959	11 843	11 515	11 216	11 548	19.0%
La Matanza	3 984	4 257	4 621	5 373	5 451	6 597	5 854	5 709	6 185	6 554	10.8%
Lanús	2 495	2 246	2 555	2 755	3 063	3 358	3 132	2 978	2 434	2 373	3.9%
Lomas de Zamora	2 222	2 112	2 407	2 598	2 608	3 004	2 857	2 828	2 597	2 621	4.3%
Bahía Blanca	87	132	89	100	127	108	118	108	105	77	0.1%
General Pueyrredón	1 827	2 022	2 044	2 546	3 054	2 562	1 985	1 428	1 434	1 548	2.5%
Resto de Bs. As.	1 904	1 980	1 893	2 045	2 339	2 434	2 394	2 231	2 140	2 016	3.3%
Córdoba Capital	2 619	2 722	2 550	2 846	3 122	3 099	3 618	3 731	3 402	3 235	5.3%
Gran Mendoza	1 396	1 409	1 212	1 394	1 801	2 068	2 654	2 402	1 980	1 971	3.2%
Rosario	1 049	1 191	1 241	1 286	1 607	1 986	2 048	1 823	1 499	1 540	2.5%
Resto del País	2 354	2 589	2 302	2 901	3 808	4 081	5 342	4 800	4 647	4 697	7.7%
Total	60 931	59 889	58 226	63 158	66 682	71 534	66 745	65 825	64 129	60 832	100%

Cuadro 26: Vehículos Expuestos a Riesgo con cobertura de Robo Total. Partidos del Área Metropolitana. Por año (en miles)

	2009	2010	2011	2012	2013	2014	2015	2016	2017	2018	Cuota part.2018
C.A.B.A.	716.0	844.3	792.7	867.7	900.0	942.5	943.1	976.3	977.5	1 029.0	11.9%
A.M.B.A.	2 037.1	2 245.3	2 321.2	2 621.0	2 797.6	3 012.6	3 032.6	3 163.8	3 210.5	3 494.0	40.3%
Buenos Aires	1 976.3	2 118.7	2 326.9	2 652.2	2 863.9	3 111.8	3 217.3	3 350.8	3 422.1	3 728.9	43.0%
Gran La Plata	141.3	152.3	167.6	188.0	202.3	218.8	224.6	235.9	242.1	264.8	3.1%
Berisso	9.2	9.5	10.9	12.6	13.9	15.4	16.2	17.5	17.9	20.3	0.2%
Ensenada	5.6	6.0	6.8	8.0	8.6	9.3	9.7	10.2	10.3	11.3	0.1%
La Plata	126.5	136.8	150.0	167.4	179.8	194.2	198.7	208.2	213.9	233.2	2.7%
GBA - Noreste	250.5	267.1	283.8	318.8	340.4	370.3	377.0	393.0	402.0	435.1	5.0%
Escobar	28.6	31.1	34.0	39.8	43.7	48.7	50.7	55.1	57.0	64.0	0.7%
San Fernando	21.2	22.5	24.0	27.4	29.2	31.9	31.0	31.5	32.8	36.1	0.4%
San Isidro	81.5	87.2	92.1	101.2	106.9	115.6	116.2	119.3	121.1	127.5	1.5%
Tigre	44.3	47.8	51.8	61.3	66.3	74.1	75.2	79.9	84.7	95.1	1.1%
Vicente López	75.0	78.6	81.9	89.1	94.2	100.0	103.9	107.2	106.3	112.4	1.3%
GBA - Noroeste	111.8	124.8	137.5	166.1	185.1	206.3	207.7	218.0	227.6	259.1	3.0%
General Rodríguez	9.0	10.4	11.3	13.8	15.3	16.6	16.0	17.2	18.5	21.4	0.2%
Merlo	32.5	36.8	40.7	50.0	55.7	62.6	62.5	65.3	66.3	76.6	0.9%
Moreno	28.5	31.8	35.8	44.3	49.1	54.3	55.8	58.9	60.3	68.1	0.8%
Pilar	41.9	45.8	49.7	58.0	65.1	72.9	73.4	76.7	82.6	93.0	1.1%
GBA - Norte Centro	200.8	192.6	210.7	241.5	259.7	280.3	283.4	297.8	299.0	328.4	3.8%
José C. Paz	14.1	15.5	17.7	22.2	25.2	27.9	28.5	31.2	30.9	35.8	0.4%
Malvinas Argentinas	17.7	19.7	22.6	27.7	30.9	34.3	35.1	37.5	37.5	43.1	0.5%
San Martín	84.3	65.6	70.5	79.7	85.1	90.4	90.1	93.3	93.8	100.6	1.2%
San Miguel	29.0	31.6	36.7	41.7	43.6	46.6	48.2	51.6	51.9	58.2	0.7%
Tres de febrero	55.6	60.3	63.3	70.2	75.0	81.0	81.5	84.2	84.9	90.6	1.0%
GBA - Oeste	98.0	109.0	114.8	129.5	140.2	149.2	150.0	155.5	158.8	171.9	2.0%
Hurlingham	21.0	24.2	25.4	29.0	32.2	33.4	33.8	35.3	36.0	39.6	0.5%
Ituzaingó	24.6	28.1	29.9	34.4	37.5	40.7	41.2	42.8	43.9	47.8	0.6%
Morón	52.4	56.7	59.5	66.1	70.5	75.1	75.1	77.4	78.9	84.4	1.0%
GBA - Sur	44.2	48.2	55.3	68.4	75.7	86.0	86.4	91.8	95.1	111.9	1.3%
Esteban Echeverría	23.8	25.7	29.5	35.7	38.6	42.9	42.5	44.2	45.1	51.5	0.6%
Ezeiza	11.7	12.9	14.6	18.4	20.6	24.0	24.5	26.2	27.6	32.6	0.4%
Presidente Perón	3.0	3.3	4.1	5.6	6.5	7.6	7.4	8.1	8.6	11.1	0.1%
San Vicente	5.7	6.4	7.1	8.7	10.0	11.4	12.0	13.3	13.9	16.7	0.2%
GBA - Sureste	209.1	225.9	250.8	291.3	315.0	344.9	345.7	363.1	369.8	412.3	4.8%
Almirante Brown	43.4	48.0	53.6	63.4	68.8	76.1	76.3	80.0	80.8	90.6	1.0%
Avellaneda	52.2	55.5	59.4	66.2	70.1	75.2	74.8	77.3	78.2	84.1	1.0%
Berazategui	27.3	29.8	33.6	39.9	43.8	48.7	49.4	53.0	54.6	62.2	0.7%
Florencio Varela	19.7	22.0	25.5	32.1	35.9	40.6	40.3	42.3	43.7	51.9	0.6%
Quilmes	66.5	70.6	78.7	89.8	96.3	104.3	104.9	110.4	112.5	123.6	1.4%
GBA - Suroeste	265.4	281.0	307.9	349.8	379.1	414.5	414.7	432.4	438.5	481.4	5.6%
La Matanza	128.5	137.8	151.6	173.7	189.8	208.8	209.1	218.0	222.4	246.6	2.8%
Lanús	66.1	68.4	74.5	83.7	89.6	96.8	96.2	99.6	100.3	108.7	1.3%
Lomas de Zamora	70.7	74.8	81.8	92.4	99.7	108.9	109.4	114.8	115.8	126.1	1.5%
Bahía Blanca	52.9	56.1	62.8	70.2	77.2	84.6	87.9	92.1	96.7	103.7	1.2%
General Pueyrredón	101.9	108.0	117.6	131.9	144.0	154.7	160.6	168.9	171.5	185.0	2.1%
Resto de Bs. As.	500.4	553.6	618.0	696.7	745.1	802.3	879.3	902.2	920.9	975.3	11.2%
Córdoba Capital	165.1	177.7	193.8	213.6	229.1	244.3	253.1	262.9	272.7	281.4	3.2%
Gran Mendoza	112.8	122.3	134.4	149.3	159.2	171.6	182.2	182.8	193.9	217.5	2.5%
Rosario	132.3	141.3	151.0	166.7	177.4	189.0	196.9	205.6	210.0	232.6	2.7%
Resto del País	1 402.4	1 538.1	1 702.9	1 971.4	2 172.6	2 367.3	2 529.2	2 766.4	2 891.3	3 183.2	36.7%
Total	4 504.9	4 942.3	5 301.6	6 020.9	6 502.3	7 026.4	7 321.8	7 744.9	7 967.5	8 672.6	100%

Cuadro 27: Frecuencia Siniestral de Robo Total. Partidos del Área Metropolitana. Por año

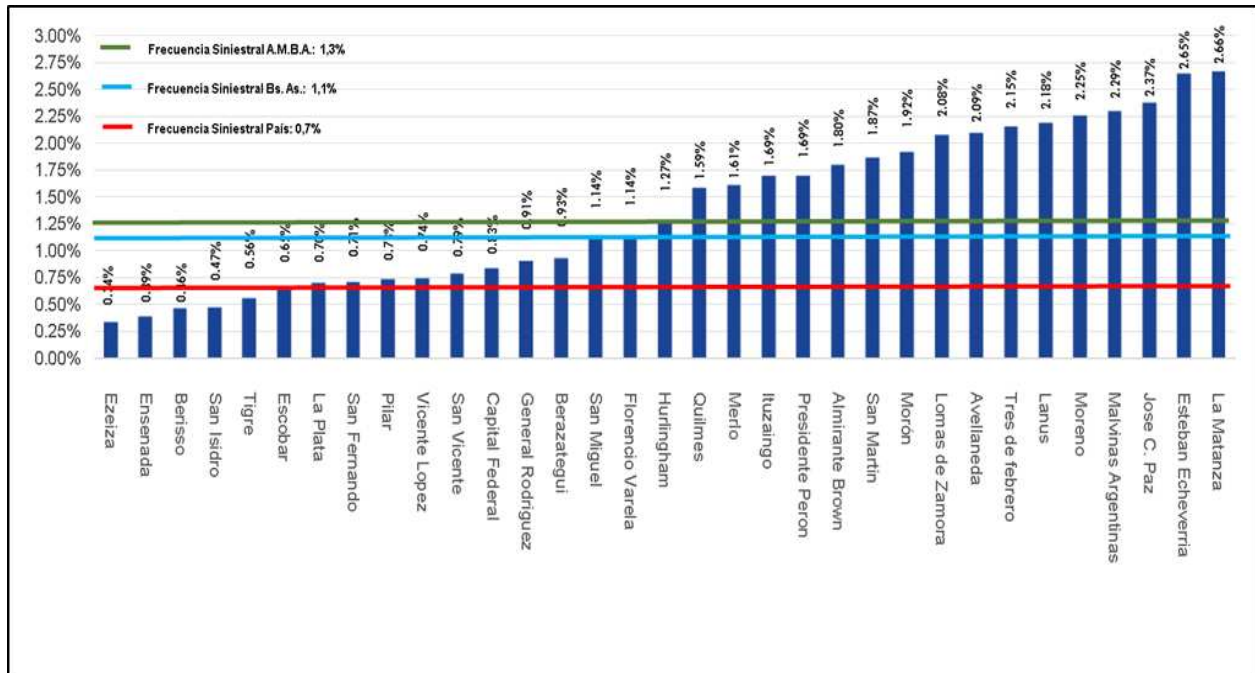
	2009	2010	2011	2012	2013	2014	2015	2016	2017	2018	var 18-17
C.A.B.A.	2.3%	1.7%	1.6%	1.3%	1.1%	1.0%	0.9%	1.0%	1.0%	0.8%	-15.6%
A.M.B.A.	2.4%	2.1%	2.0%	1.9%	1.8%	1.8%	1.6%	1.6%	1.5%	1.3%	-14.1%
Buenos Aires	1.9%	1.8%	1.6%	1.6%	1.6%	1.6%	1.4%	1.3%	1.3%	1.1%	-12.8%
Gran La Plata	1.1%	1.1%	1.1%	1.0%	1.2%	1.0%	0.7%	0.7%	0.8%	0.7%	-15.1%
Berisso	0.4%	0.4%	0.7%	0.6%	0.7%	0.6%	0.5%	0.6%	0.6%	0.5%	-25.9%
Ensenada	0.4%	0.4%	0.6%	0.5%	0.7%	0.5%	0.5%	0.5%	0.6%	0.4%	-32.0%
La Plata	1.2%	1.2%	1.2%	1.1%	1.2%	1.1%	0.8%	0.8%	0.8%	0.7%	-13.8%
GBA - Noreste	1.8%	1.5%	1.3%	1.3%	1.3%	1.2%	0.9%	0.8%	0.9%	0.6%	-32.1%
Escobar	1.8%	1.5%	1.3%	1.5%	1.4%	1.2%	1.1%	1.0%	1.4%	0.7%	-54.9%
San Fernando	2.2%	1.8%	1.1%	1.1%	1.2%	1.0%	0.8%	1.0%	1.0%	0.7%	-26.4%
San Isidro	1.4%	1.1%	0.9%	0.8%	0.9%	0.7%	0.6%	0.6%	0.7%	0.5%	-31.4%
Tigre	1.8%	1.4%	1.5%	1.5%	1.4%	1.6%	0.9%	0.9%	0.8%	0.6%	-27.6%
Vicente López	2.1%	1.9%	1.6%	1.5%	1.5%	1.3%	1.1%	1.0%	0.9%	0.7%	-18.4%
GBA - Noroeste	2.3%	2.4%	1.8%	1.8%	1.8%	1.8%	1.8%	1.8%	1.6%	1.4%	-13.2%
General Rodríguez	1.7%	1.6%	1.3%	1.4%	1.2%	1.4%	1.2%	1.5%	1.3%	0.9%	-30.1%
Merlo	2.6%	2.7%	2.1%	2.1%	2.2%	2.2%	2.0%	2.3%	1.8%	1.6%	-12.2%
Moreno	2.9%	3.4%	2.6%	2.5%	2.7%	2.8%	2.7%	2.6%	2.4%	2.3%	-6.1%
Pilar	1.7%	1.7%	1.2%	1.1%	1.1%	0.9%	1.0%	1.0%	1.0%	0.7%	-23.1%
GBA - Norte Centro	3.4%	3.6%	3.2%	3.1%	3.2%	3.2%	2.7%	2.3%	2.3%	1.9%	-17.0%
José C. Paz	3.7%	4.0%	4.0%	3.7%	3.2%	3.2%	2.8%	2.6%	2.7%	2.4%	-13.6%
Malvinas Argentinas	3.8%	3.9%	3.7%	3.7%	3.2%	2.8%	2.6%	2.5%	2.5%	2.3%	-6.9%
San Martín	2.4%	3.1%	2.7%	2.5%	3.1%	3.5%	2.5%	2.2%	2.3%	1.9%	-19.6%
San Miguel	4.6%	4.0%	3.2%	3.0%	2.3%	2.2%	1.6%	1.6%	1.5%	1.1%	-26.2%
Tres de febrero	4.0%	3.6%	3.2%	3.3%	3.9%	3.8%	3.5%	2.9%	2.6%	2.1%	-16.6%
GBA - Oeste	2.7%	2.3%	2.2%	2.5%	2.5%	2.5%	2.2%	2.2%	1.9%	1.7%	-12.1%
Hurlingham	2.2%	2.0%	1.9%	1.8%	2.1%	2.2%	1.8%	1.7%	1.5%	1.3%	-17.1%
Ituzaingó	2.2%	1.9%	1.6%	1.9%	1.9%	1.9%	1.8%	2.0%	1.8%	1.7%	-8.4%
Morón	3.1%	2.6%	2.7%	3.1%	3.1%	3.0%	2.7%	2.6%	2.2%	1.9%	-11.9%
GBA - Sur	2.6%	2.3%	2.4%	2.1%	1.8%	2.0%	1.8%	2.0%	1.9%	1.6%	-13.7%
Esteban Echeverría	4.2%	3.7%	3.7%	3.3%	2.7%	3.2%	3.0%	3.3%	3.0%	2.6%	-11.7%
Ezeiza	0.5%	0.4%	0.5%	0.5%	0.5%	0.5%	0.4%	0.4%	0.4%	0.3%	-21.1%
Presidente Perón	1.6%	2.1%	2.0%	2.0%	1.8%	1.5%	1.6%	1.7%	2.0%	1.7%	-13.9%
San Vicente	0.7%	0.9%	1.3%	1.1%	0.9%	0.9%	0.9%	0.9%	0.9%	0.8%	-14.5%
GBA - Sureste	2.6%	2.4%	2.3%	2.3%	2.1%	2.2%	1.9%	1.7%	1.9%	1.6%	-17.4%
Almirante Brown	2.4%	2.3%	2.6%	2.2%	2.1%	2.3%	2.1%	1.9%	2.1%	1.8%	-13.0%
Avellaneda	3.5%	2.7%	2.6%	2.5%	2.5%	2.5%	2.4%	2.1%	2.2%	2.1%	-5.6%
Berazategui	1.4%	1.4%	1.2%	1.5%	1.6%	1.3%	1.2%	1.0%	1.4%	0.9%	-31.8%
Florencio Varela	1.7%	1.9%	1.7%	1.9%	1.6%	1.7%	1.5%	1.4%	1.4%	1.1%	-19.4%
Quilmes	2.7%	2.7%	2.7%	2.7%	2.2%	2.4%	2.0%	1.8%	2.1%	1.6%	-22.9%
GBA - Suroeste	3.3%	3.1%	3.1%	3.1%	2.9%	3.1%	2.9%	2.7%	2.6%	2.4%	-6.2%
La Matanza	3.1%	3.1%	3.0%	3.1%	2.9%	3.2%	2.8%	2.6%	2.8%	2.7%	-4.4%
Lanús	3.8%	3.3%	3.4%	3.3%	3.4%	3.5%	3.3%	3.0%	2.4%	2.2%	-10.0%
Lomas de Zamora	3.1%	2.8%	2.9%	2.8%	2.6%	2.8%	2.6%	2.5%	2.2%	2.1%	-7.4%
Bahía Blanca	0.2%	0.2%	0.1%	0.1%	0.2%	0.1%	0.1%	0.1%	0.1%	0.1%	-31.6%
General Pueyrredón	1.8%	1.9%	1.7%	1.9%	2.1%	1.7%	1.2%	0.8%	0.8%	0.8%	0.1%
Resto de Bs. As.	0.4%	0.4%	0.3%	0.3%	0.3%	0.3%	0.3%	0.2%	0.2%	0.2%	-5.8%
Córdoba Capital	1.6%	1.5%	1.3%	1.3%	1.4%	1.3%	1.4%	1.4%	1.2%	1.1%	-7.8%
Gran Mendoza	1.2%	1.2%	0.9%	0.9%	1.1%	1.2%	1.5%	1.3%	1.0%	0.9%	-11.3%
Rosario	0.8%	0.8%	0.8%	0.8%	0.9%	1.1%	1.0%	0.9%	0.7%	0.7%	-7.3%
Resto del País	0.2%	0.2%	0.1%	0.1%	0.2%	0.2%	0.2%	0.2%	0.2%	0.1%	-8.2%
Total	1.35%	1.21%	1.10%	1.05%	1.03%	1.02%	0.91%	0.85%	0.80%	0.70%	-12.85%

IF-2019-39737238-APN-GEYE#SSN

El contenido de este informe puede reproducirse libremente siempre que se cite la fuente:
Siniestros de Casco del Ramo Automotores, Superintendencia de Seguros de la Nación.

El **Gráfico 4** muestra de forma ordenada los valores de frecuencia siniestral de robo total de los distintos distritos del A.M.B.A. para el año 2018.

Gráfico 4: Frecuencia Siniestral de Robo Total. Distritos del A.M.B.A. Año 2018.



◆ **Siniestros de Robo Total, Vehículos Expuestos a Riesgo con Cobertura de Robo Total y Frecuencia Siniestral de Robo Total por Provincia, Zona, Partidos del A.M.B.A. Principales Tipos de Vehículo**

Los siguientes cuadros (Cuadro 28, Cuadro 29 y Cuadro 30) reflejan la cantidad de siniestros, cantidad de vehículos expuestos a riesgo y valores de frecuencia siniestral respectivamente, para los segmentos de tipo de vehículo de mayor preponderancia en función a la cantidad de siniestros de robo total reportados (Autos, Camionetas y Motos), distribuidos en los Partidos que conforman el Área Metropolitana (A.M.B.A.) y en los principales distritos del país.

En el segmento de tipo de vehículo Autos se observa que los valores de frecuencia siniestral de la gran mayoría de los distritos del A.M.B.A. se ubicaron por encima de la media nacional de 0,59% y más de la mitad de los mismos por encima de la media del conglomerado (1,1%); existiendo a su vez, distritos donde el valor de frecuencia siniestral es más del doble de la misma. Únicamente ocho distritos reportaron valores de frecuencia siniestral similares o menores a la media nacional (Berisso, Ensenada, Escobar, San Fernando, San Isidro, Tigre, Vicente López y Ezeiza). En cuanto a Ciudad de Buenos Aires (el distrito más relevante del A.M.B.A. donde se acumula cerca del 30% de los autos asegurados del conglomerado), el valor de frecuencia siniestral de 0,6% se ubicó apenas por encima de la media nacional de 0,59% y muy por debajo de la media del Área para dicho tipo de vehículo (1,1%).

Cuadro 28: Siniestros de Robo Total. Partidos del Área Metropolitana. Principales Tipos de Vehículo. Año 2018

Provincia / Zona	Partido	Total		Autos		Camionetas		Motos	
		Cant.	Cuota part. 2018	Cant.	Cuota part. 2018	Cant.	Cuota part. 2018	Cant.	Cuota part. 2018
C.A.B.A.		8 587	14.1%	4 994	12.1%	255	10.7%	2 884	19.0%
A.M.B.A.		45 748	75.2%	31 382	75.8%	1 709	71.4%	11 033	72.7%
Buenos Aires		40 802	67.1%	28 824	69.7%	1 662	69.4%	9 022	59.5%
	Gran La Plata	1 773	2.9%	1 324	3.2%	59	2.5%	357	2.4%
	Berisso	94	0.2%	72	0.2%	3	0.1%	19	0.1%
	Ensenada	44	0.1%	29	0.1%	2	0.1%	11	0.1%
	La Plata	1 635	2.7%	1 223	3.0%	54	2.3%	327	2.2%
	GBA - Noreste	2 638	4.3%	1 748	4.2%	80	3.3%	755	5.0%
	Escobar	416	0.7%	294	0.7%	17	0.7%	97	0.6%
	San Fernando	256	0.4%	160	0.4%	7	0.3%	85	0.6%
	San Isidro	603	1.0%	392	0.9%	17	0.7%	182	1.2%
	Tigre	528	0.9%	356	0.9%	16	0.7%	144	0.9%
	Vicente López	835	1.4%	546	1.3%	23	1.0%	247	1.6%
	GBA - Noroeste	3 642	6.0%	2 361	5.7%	151	6.3%	1 026	6.8%
	General Rodríguez	194	0.3%	101	0.2%	3	0.1%	71	0.5%
	Merlo	1 234	2.0%	727	1.8%	52	2.2%	433	2.9%
	Moreno	1 533	2.5%	1 023	2.5%	66	2.8%	405	2.7%
	Pilar	681	1.1%	510	1.2%	30	1.3%	117	0.8%
	GBA - Norte Centro	6 322	10.4%	4 521	10.9%	240	10.0%	1 377	9.1%
	José C. Paz	849	1.4%	626	1.5%	28	1.2%	173	1.1%
	Malvinas Argentinas	988	1.6%	728	1.8%	24	1.0%	212	1.4%
	San Martín	1 877	3.1%	1 314	3.2%	59	2.5%	443	2.9%
	San Miguel	661	1.1%	463	1.1%	25	1.0%	155	1.0%
	Tres de febrero	1 947	3.2%	1 390	3.4%	104	4.3%	394	2.6%
	GBA - Oeste	2 929	4.8%	1 956	4.7%	126	5.3%	727	4.8%
	Hurlingham	504	0.8%	323	0.8%	15	0.6%	138	0.9%
	Ituzaingó	808	1.3%	509	1.2%	30	1.3%	241	1.6%
	Morón	1 617	2.7%	1 124	2.7%	81	3.4%	348	2.3%
	GBA - Sur	1 793	2.9%	1 249	3.0%	87	3.6%	404	2.7%
	Esteban Echeverría	1 363	2.2%	943	2.3%	71	3.0%	308	2.0%
	Ezeiza	110	0.2%	68	0.2%	5	0.2%	30	0.2%
	Presidente Perón	188	0.3%	136	0.3%	5	0.2%	44	0.3%
	San Vicente	132	0.2%	102	0.2%	6	0.3%	22	0.1%
	GBA - Sureste	6 516	10.7%	4 510	10.9%	219	9.1%	1 599	10.5%
	Almirante Brown	1 628	2.7%	1 079	2.6%	47	2.0%	450	3.0%
	Avellaneda	1 760	2.9%	1 214	2.9%	51	2.1%	440	2.9%
	Berazategui	580	1.0%	407	1.0%	24	1.0%	127	0.8%
	Florencio Varela	589	1.0%	388	0.9%	28	1.2%	158	1.0%
	Quilmes	1 959	3.2%	1 422	3.4%	69	2.9%	424	2.8%
	GBA - Suroeste	11 548	19.0%	8 719	21.1%	492	20.6%	1 904	12.5%
	La Matanza	6 554	10.8%	4 985	12.0%	272	11.4%	1 062	7.0%
	Lanús	2 373	3.9%	1 775	4.3%	112	4.7%	372	2.5%
	Lomas de Zamora	2 621	4.3%	1 959	4.7%	108	4.5%	470	3.1%
	Bahía Blanca	77	0.1%	53	0.1%	5	0.2%	15	0.1%
	General Pueyrredón	1 548	2.5%	1 104	2.7%	65	2.7%	376	2.5%
	Resto de Buenos	2 016	3.3%	1 279	3.1%	138	5.8%	482	3.2%
	Córdoba Capital	3 235	5.3%	2 350	5.7%	108	4.5%	742	4.9%
	Gran Mendoza	1 971	3.2%	1 283	3.1%	52	2.2%	630	4.2%
	Rosario	1 540	2.5%	1 009	2.4%	41	1.7%	476	3.1%
Resto del País		4 697	7.7%	2 916	7.0%	276	11.5%	1 419	9.4%
Total		60 832	100%	41 376	100%	2 394	100%	15 173	100%

IF-2019-39737238-APN-GEYE#SSN

 El contenido de este informe puede reproducirse libremente siempre que se cite la fuente:
Siniestros de Casco del Ramo Automotores, Superintendencia de Seguros de la Nación.

Cuadro 29: Vehículos Expuestos a Riesgo con cobertura de Robo Total. Partidos del Área Metropolitana. Principales Tipos de Vehículo. Año 2018 (en miles)

Provincia / Zona	Partido	Total		Autos		Camionetas		Motos	
		Cant.	Cuota part. 2018	Cant.	Cuota part. 2018	Cant.	Cuota part. 2018	Cant.	Cuota part. 2018
C.A.B.A.		1 029.0	11.9%	831.4	11.8%	54.5	8.3%	64.4	11.9%
A.M.B.A.		3 494.0	40.3%	2 944.7	41.7%	169.4	25.9%	303.2	55.9%
Buenos Aires		3 728.9	43.0%	3 051.4	43.2%	225.6	34.5%	272.2	50.1%
	Gran La Plata	264.8	3.1%	231.2	3.3%	11.0	1.7%	14.4	2.6%
	Berisso	20.3	0.2%	17.4	0.2%	1.0	0.1%	1.3	0.2%
	Ensenada	11.3	0.1%	9.7	0.1%	0.4	0.1%	0.9	0.2%
	La Plata	233.2	2.7%	204.1	2.9%	9.5	1.5%	12.2	2.2%
	GBA - Noreste	435.1	5.0%	360.8	5.1%	20.4	3.1%	37.5	6.9%
	Escobar	64.0	0.7%	52.8	0.7%	3.5	0.5%	5.3	1.0%
	San Fernando	36.1	0.4%	29.2	0.4%	1.5	0.2%	4.1	0.8%
	San Isidro	127.5	1.5%	106.6	1.5%	5.7	0.9%	10.9	2.0%
	Tigre	95.1	1.1%	77.5	1.1%	4.7	0.7%	8.8	1.6%
	Vicente López	112.4	1.3%	94.7	1.3%	5.0	0.8%	8.4	1.6%
	GBA - Noroeste	259.1	3.0%	207.1	2.9%	11.7	1.8%	29.0	5.3%
	General Rodríguez	21.4	0.2%	14.6	0.2%	1.3	0.2%	2.8	0.5%
	Merlo	76.6	0.9%	60.4	0.9%	2.7	0.4%	11.0	2.0%
	Moreno	68.1	0.8%	54.9	0.8%	3.0	0.5%	8.0	1.5%
	Pilar	93.0	1.1%	77.3	1.1%	4.6	0.7%	7.2	1.3%
	GBA - Norte Centro	328.4	3.8%	266.2	3.8%	12.8	2.0%	33.1	6.1%
	José C. Paz	35.8	0.4%	29.0	0.4%	1.4	0.2%	4.1	0.7%
	Malvinas Argentinas	43.1	0.5%	34.7	0.5%	1.7	0.3%	5.0	0.9%
	San Martín	100.6	1.2%	80.7	1.1%	4.1	0.6%	9.9	1.8%
	San Miguel	58.2	0.7%	48.4	0.7%	2.3	0.4%	5.5	1.0%
	Tres de febrero	90.6	1.0%	73.4	1.0%	3.4	0.5%	8.7	1.6%
	GBA - Oeste	171.9	2.0%	139.4	2.0%	5.8	0.9%	19.2	3.5%
	Hurlingham	39.6	0.5%	30.8	0.4%	1.4	0.2%	5.1	0.9%
	Ituzzaingó	47.8	0.6%	38.3	0.5%	1.6	0.2%	6.3	1.2%
	Morón	84.4	1.0%	70.4	1.0%	2.8	0.4%	7.8	1.4%
	GBA - Sur	111.9	1.3%	90.3	1.3%	5.1	0.8%	12.1	2.2%
	Esteban Echeverría	51.5	0.6%	40.7	0.6%	2.2	0.3%	6.1	1.1%
	Ezeiza	32.6	0.4%	26.4	0.4%	1.4	0.2%	3.6	0.7%
	Presidente Perón	11.1	0.1%	9.0	0.1%	0.6	0.1%	1.3	0.2%
	San Vicente	16.7	0.2%	14.2	0.2%	0.8	0.1%	1.1	0.2%
	GBA - Sureste	412.3	4.8%	335.7	4.8%	15.8	2.4%	41.2	7.6%
	Almirante Brown	90.6	1.0%	74.8	1.1%	3.5	0.5%	8.8	1.6%
	Avellaneda	84.1	1.0%	66.4	0.9%	3.1	0.5%	7.9	1.5%
	Berazategui	62.2	0.7%	51.2	0.7%	2.4	0.4%	6.2	1.1%
	Florencio Varela	51.9	0.6%	41.2	0.6%	2.0	0.3%	6.9	1.3%
	Quilmes	123.6	1.4%	102.1	1.4%	4.8	0.7%	11.4	2.1%
	GBA - Suroeste	481.4	5.6%	396.9	5.6%	19.8	3.0%	39.0	7.2%
	La Matanza	246.6	2.8%	203.4	2.9%	10.2	1.6%	19.2	3.5%
	Lanús	108.7	1.3%	88.6	1.3%	4.4	0.7%	9.4	1.7%
	Lomas de Zamora	126.1	1.5%	104.9	1.5%	5.1	0.8%	10.5	1.9%
	Bahía Blanca	103.7	1.2%	91.3	1.3%	7.0	1.1%	1.9	0.4%
	General Pueyrredón	185.0	2.1%	156.3	2.2%	10.8	1.6%	10.7	2.0%
	Resto de Buenos	975.3	11.2%	776.2	11.0%	105.5	16.1%	34.1	6.3%
	Córdoba Capital	281.4	3.2%	235.4	3.3%	12.4	1.9%	24.3	4.5%
	Gran Mendoza	217.5	2.5%	182.8	2.6%	11.0	1.7%	17.6	3.2%
	Rosario	232.6	2.7%	194.3	2.8%	9.5	1.5%	21.4	3.9%
Resto del País		3 183.2	36.7%	2 566.2	36.3%	341.1	52.1%	143.0	26.3%
Total		8 672.6	100%	7 061.5	100%	654.1	100%	542.9	100%

IF-2019-39737238-APN-GEYE#SSN

 El contenido de este informe puede reproducirse libremente siempre que se cite la fuente:
Siniestros de Casco del Ramo Automotores, Superintendencia de Seguros de la Nación.

Cuadro 30: Frecuencia Siniestral de Robo Total. Partidos del Área Metropolitana. Principales Tipos de Vehículo. Año 2018

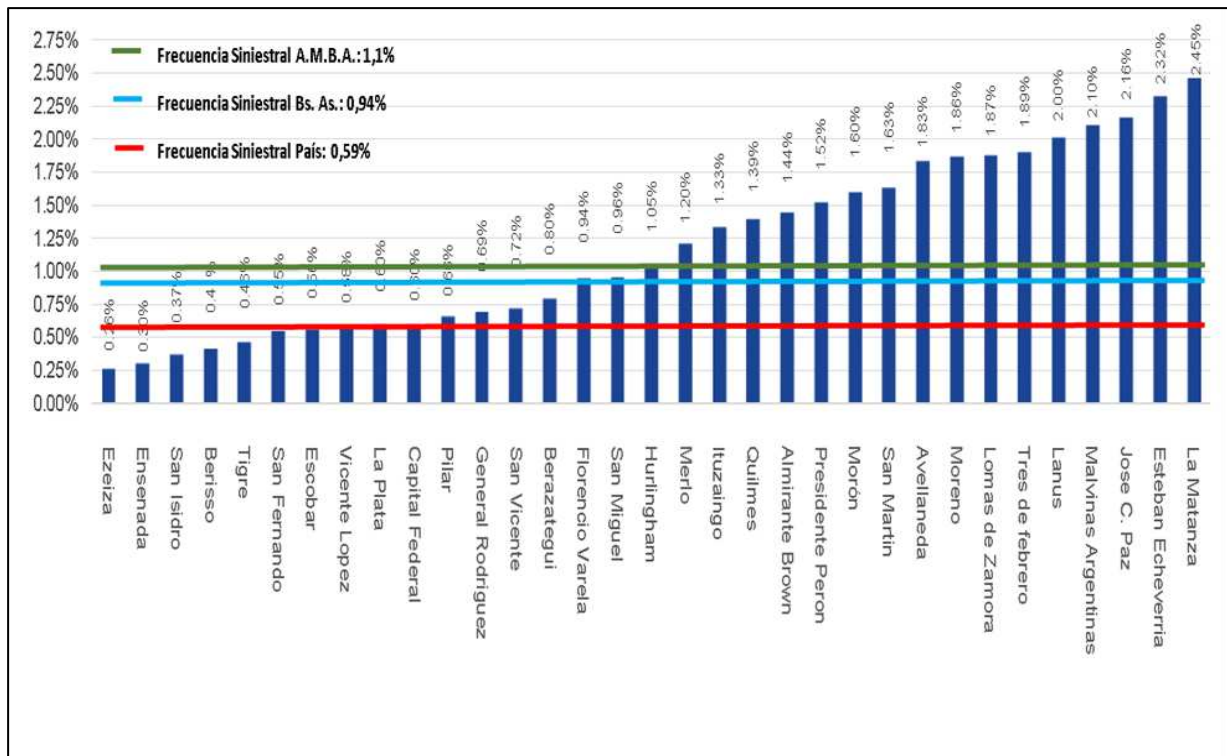
Provincia / Zona	Partido	Total		Autos		Camionetas		Motos	
		Frec. Stral.	var 18-17	Frec. Stral.	var 18-17	Frec. Stral.	var 18-17	Frec. Stral.	var 18-17
C.A.B.A.		0.83%	-16%	0.60%	-20%	0.47%	-27%	4.48%	-19%
A.M.B.A.		1.31%	-14%	1.10%	-12%	1.09%	-9%	3.81%	-28%
Buenos Aires		1.09%	-13%	0.94%	-10%	0.74%	-4%	3.31%	-31%
	Gran La Plata	0.67%	-15%	0.57%	-10%	0.54%	-2%	2.48%	-42%
	Berisso	0.46%	-26%	0.41%	-11%	0.31%	-54%	1.45%	-59%
	Ensenada	0.39%	-32%	0.30%	-4%	0.45%	99%	1.26%	-74%
	La Plata	0.70%	-14%	0.60%	-10%	0.57%	2%	2.68%	-39%
	GBA - Noreste	0.61%	-32%	0.48%	-28%	0.39%	-29%	2.01%	-47%
	Escobar	0.65%	-55%	0.56%	-52%	0.49%	-22%	1.82%	-67%
	San Fernando	0.71%	-26%	0.55%	-16%	0.48%	-8%	2.09%	-46%
	San Isidro	0.47%	-31%	0.37%	-22%	0.30%	-34%	1.67%	-51%
	Tigre	0.56%	-28%	0.46%	-20%	0.34%	-35%	1.64%	-49%
	Vicente López	0.74%	-18%	0.58%	-19%	0.46%	-31%	2.93%	-23%
	GBA - Noroeste	1.41%	-13%	1.14%	-11%	1.29%	8%	3.54%	-29%
	General Rodríguez	0.91%	-30%	0.69%	-30%	0.23%	-88%	2.50%	-34%
	Merlo	1.61%	-12%	1.20%	-11%	1.90%	132%	3.95%	-28%
	Moreno	2.25%	-6%	1.86%	0%	2.17%	17%	5.06%	-30%
	Pilar	0.73%	-23%	0.66%	-24%	0.65%	-21%	1.62%	-27%
	GBA - Norte Centro	1.93%	-17%	1.70%	-16%	1.88%	-8%	4.16%	-29%
	José C. Paz	2.37%	-14%	2.16%	-12%	2.00%	-42%	4.26%	-22%
	Malvinas Argentinas	2.29%	-7%	2.10%	-1%	1.45%	-38%	4.27%	-30%
	San Martín	1.87%	-20%	1.63%	-20%	1.46%	-18%	4.49%	-26%
	San Miguel	1.14%	-26%	0.96%	-26%	1.09%	7%	2.81%	-34%
	Tres de febrero	2.15%	-17%	1.89%	-17%	3.08%	34%	4.52%	-31%
	GBA - Oeste	1.70%	-12%	1.40%	-10%	2.19%	1%	3.79%	-25%
	Hurlingham	1.27%	-17%	1.05%	-10%	1.08%	-1%	2.71%	-40%
	Ituzaingó	1.69%	-8%	1.33%	-2%	1.88%	-10%	3.82%	-23%
	Morón	1.92%	-12%	1.60%	-13%	2.93%	7%	4.48%	-17%
	GBA - Sur	1.60%	-14%	1.38%	-13%	1.72%	-25%	3.34%	-21%
	Esteban Echeverría	2.65%	-12%	2.32%	-12%	3.25%	-24%	5.03%	-15%
	Ezeiza	0.34%	-21%	0.26%	-22%	0.35%	5%	0.84%	-36%
	Presidente Perón	1.69%	-14%	1.52%	-6%	0.82%	-50%	3.37%	-29%
	San Vicente	0.79%	-15%	0.72%	-14%	0.73%	33%	2.01%	-18%
	GBA - Sureste	1.58%	-17%	1.34%	-13%	1.38%	-7%	3.88%	-34%
	Almirante Brown	1.80%	-13%	1.44%	-7%	1.33%	-12%	5.12%	-29%
	Avellaneda	2.09%	-6%	1.83%	-4%	1.64%	13%	5.55%	-19%
	Berazategui	0.93%	-32%	0.80%	-24%	1.00%	3%	2.05%	-56%
	Florencio Varela	1.14%	-19%	0.94%	-8%	1.41%	-36%	2.29%	-38%
	Quilmes	1.59%	-23%	1.39%	-20%	1.44%	-1%	3.72%	-38%
	GBA - Suroeste	2.40%	-6%	2.20%	-4%	2.49%	4%	4.88%	-23%
	La Matanza	2.66%	-4%	2.45%	-1%	2.66%	19%	5.54%	-25%
	Lanús	2.18%	-10%	2.00%	-10%	2.55%	-12%	3.98%	-22%
	Lomas de Zamora	2.08%	-7%	1.87%	-6%	2.10%	-8%	4.49%	-18%
	Bahía Blanca	0.07%	-32%	0.06%	-32%	0.07%	-7%	0.77%	-57%
	General Pueyrredón	0.84%	0%	0.71%	-6%	0.60%	7%	3.51%	1%
	Resto de Buenos Aires	0.21%	-6%	0.16%	-4%	0.13%	-4%	1.41%	-13%
	Córdoba Capital	1.15%	-8%	1.00%	-7%	0.87%	-28%	3.05%	-19%
	Gran Mendoza	0.91%	-11%	0.70%	-14%	0.47%	-27%	3.57%	-15%
	Rosario	0.66%	-7%	0.52%	-11%	0.43%	-10%	2.23%	-15%
Resto del País		0.15%	-8%	0.11%	-5%	0.08%	-17%	0.99%	-44%
Total		0.70%	-12.85%	0.59%	-11.52%	0.37%	-12.17%	2.79%	-31.95%

IF-2019-39737238-APN-GEYE#SSN

 El contenido de este informe puede reproducirse libremente siempre que se cite la fuente:
 Siniestros de Casco del Ramo Automotores, Superintendencia de Seguros de la Nación.

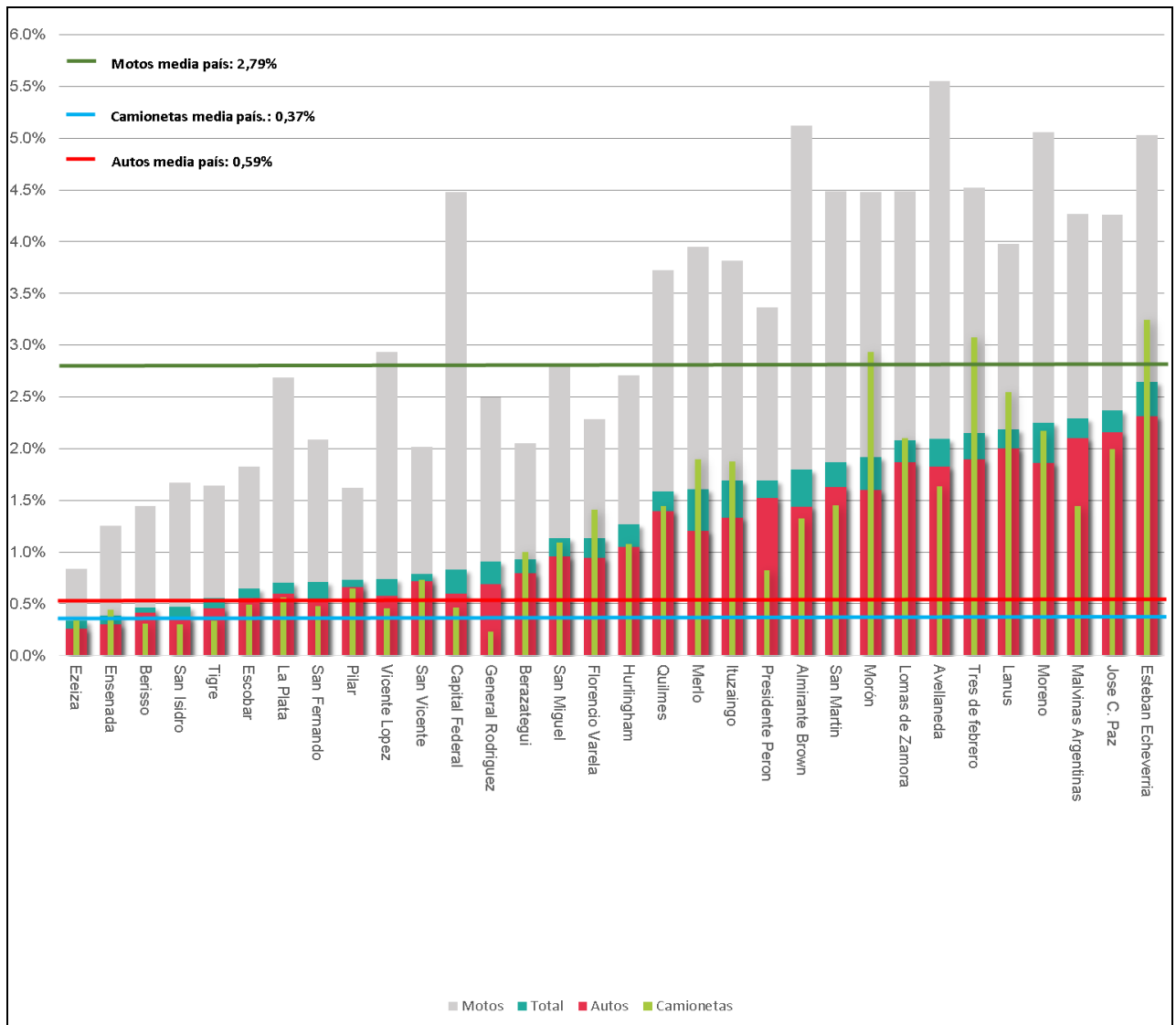
El **Gráfico 5** detalla para el año 2018, los valores de frecuencia siniestral de Robo Total para el tipo de vehículo Autos dentro de los distintos distritos del A.M.B.A.

Gráfico 5: Frecuencia Siniestral de Robo Total. Tipo de Vehículo Autos. Distritos del A.M.B.A. Año 2018.



En el **Gráfico 6** se exponen los guarismos de frecuencia siniestral para los distintos distritos del A.M.B.A. ordenados de menor a mayor según frecuencia siniestral total. Puede observarse que son pocos los distritos en los cuales, dentro de cada segmento de tipo de vehículo, el valor de frecuencia siniestral resulta menor que el de total país, y que en otros casos, dicho valor supera ampliamente a la media nacional.

Gráfico 6: Frecuencia Siniestral de Robo Total. Principales Tipos de Vehículo. Distritos del A.M.B.A. Año 2018.



◆ Siniestros de Robo Total por Año de Fabricación

El **Cuadro 31** detalla la distribución de vehículos robados en forma total según el año de fabricación, el 60% de los mismos tienen 10 años o menos de antigüedad y el 84%, 20 años o menos.

Cuadro 31: Siniestros de Robo Total por año de fabricación. Año 2018

Año de Fabricación	Cantidad	Cuota	Acumulado
2018	3 396	6%	6%
2017	7 121	12%	17%
2016	4 433	7%	25%
2015	3 380	6%	30%
2014	3 108	5%	35%
2013	4 226	7%	42%
2012	3 334	5%	48%
2011	3 056	5%	53%
2010	2 516	4%	57%
2009	1 974	3%	60%
2008	2 454	4%	64%
2007	2 198	4%	68%
2006	1 921	3%	71%
2005	1 655	3%	74%
2004	1 216	2%	76%
2003	606	1%	77%
2002	435	1%	77%
2001	995	2%	79%
2000	1 481	2%	81%
1999	1 832	3%	84%
1998	1 931	3%	88%
Resto	7 564	12%	100%
Total	60 832	100%	100%

◆ **Ranking de Siniestros de Robo Total por Marca y Modelo**

El siguiente **Cuadro 32** expone los treinta primeros puestos del ranking de vehículos robados de forma total por marca y modelo (únicamente para Autos y Camionetas, no se tiene en cuenta la versión del modelo).

Cuadro 32: Siniestros de Robo Total. Ranking por Marca y Modelo. Año 2018

Posición	Marca	Modelo
1	VOLKSWAGEN	GOL
2	CHEVROLET	CORSA
3	RENAULT	CLIO
4	FIAT	UNO
5	FIAT	PALIO
6	RENAULT	KANGOO
7	FORD	FIESTA
8	FORD	ECOSPORT
9	FIAT	SIENA
10	PEUGEOT	206
11	CHEVROLET	CLASSIC
12	TOYOTA	HILUX
13	PEUGEOT	PARTNER
14	FIAT	DUNA
15	VOLKSWAGEN	SURAN
16	FORD	KA
17	FORD	FOCUS
18	PEUGEOT	207
19	FORD	ESCORT
20	RENAULT	SANDERO
21	VOLKSWAGEN	FOX
22	RENAULT	MEGANE
23	FIAT	FIORINO
24	RENAULT	R9
25	FORD	RANGER
26	PEUGEOT	208
27	CITROEN	C3
28	VOLKSWAGEN	BORA
29	PEUGEOT	307
30	VOLKSWAGEN	POLO

SINIESTROS DE CASCO –ROBO PARCIAL

◆ Siniestros de Robo Parcial, Vehículos Expuestos a Riesgo con Cobertura de Robo Parcial y Frecuencia Siniestral de Robo Parcial por Tipo de Vehículo y Año de Ocurrencia

Los próximos tres cuadros exponen, para los últimos diez años y por tipo de vehículo, la cantidad de siniestros de robo parcial (**Cuadro 33**), vehículos expuestos a riesgo calculados que contrataron cobertura de robo parcial (**Cuadro 34**) y los valores de frecuencia siniestral resultante (**Cuadro 35**). Prácticamente el 90% de los siniestros reportados y de los vehículos expuestos a riesgo calculados con cobertura contratada de robo parcial se concentran dentro de la categoría de tipo de vehículo **Autos**.

Se puede apreciar una disminución interanual en los valores de frecuencia siniestral a nivel general del 8,6% y, específicamente dentro de las dos categorías de tipo de vehículo de mayor relevancia según la cantidad de vehículos asegurados con cobertura de robo parcial, **Autos** y **Camionetas**, entre las cuales se concentra el 96% de los V.E.R. que contrataron dicha cobertura, y donde se registró una disminución interanual en la frecuencia siniestral del 8,8% para el segmento **Autos** y del 7,3% para **Camionetas**.

Cuadro 33: Siniestros de Robo Parcial por Tipo de Vehículo. Por año

	2009	2010	2011	2012	2013	2014	2015	2016	2017	2018	Cuota part. 2018
Autos	92 152	122 681	135 393	164 331	175 934	224 599	227 202	227 913	204 723	200 098	88.0%
Camionetas	7 234	10 163	10 463	12 999	15 861	18 875	20 534	22 437	21 525	22 673	10.0%
Camiones	1 783	1 513	1 585	1 777	1 864	2 372	2 086	1 919	1 538	1 584	0.7%
Taxis	581	604	667	657	574	843	812	955	1 014	1 124	0.5%
Remises	615	594	624	746	693	1 260	1 232	1 384	1 492	1 134	0.5%
Motos	16	27	38	72	102	152	169	145	238	148	0.1%
Máq. Rurales	351	328	379	460	538	517	366	396	325	293	0.1%
M1+M2+M3	336	312	382	373	328	463	485	431	338	319	0.1%
Total	103 068	136 222	149 531	181 415	195 894	249 081	252 886	255 580	231 193	227 373	100%

Cuadro 34: Vehículos Expuestos a Riesgo con cobertura de Robo Parcial por Tipo de Vehículo. Por año (en miles)

	2009	2010	2011	2012	2013	2014	2015	2016	2017	2018	Cuota part. 2018
Autos	2 737.3	3 058.2	3 455.6	3 993.8	4 365.2	4 879.3	5 213.4	5 575.3	5 658.0	6 066.5	88.9%
Camionetas	161.5	181.0	205.4	245.7	298.7	335.0	361.0	404.5	437.1	497.0	7.3%
Camiones	63.8	63.0	66.9	72.6	84.9	99.8	102.5	109.0	108.2	112.4	1.6%
Taxis	39.1	40.8	42.0	44.3	47.6	48.5	44.1	43.8	40.0	41.4	0.6%
Remises	27.7	26.3	27.9	31.7	33.1	38.4	42.6	43.4	42.8	47.2	0.7%
Motos	0.4	0.5	0.4	0.6	0.6	1.2	2.1	1.9	1.0	2.5	0.0%
Máq. Rurales	31.8	31.8	33.4	35.6	38.6	42.9	44.2	46.6	45.6	44.8	0.7%
M1+M2+M3	9.6	10.3	11.3	13.0	14.2	15.8	15.3	15.5	14.5	15.5	0.2%
Total	3 071.1	3 411.8	3 842.8	4 437.3	4 882.9	5 460.9	5 825.2	6 240.0	6 347.2	6 827.2	100%

Cuadro 35: Frecuencia Siniestral de Robo Parcial por Tipo de Vehículo. Por año

	2009	2010	2011	2012	2013	2014	2015	2016	2017	2018	var 18-17
Autos	3.4%	4.0%	3.9%	4.1%	4.0%	4.6%	4.4%	4.4%	3.6%	3.3%	-8.8%
Camionetas	4.5%	5.6%	5.1%	5.3%	5.3%	5.6%	5.7%	6.2%	4.9%	4.6%	-7.3%
Camiones	2.8%	2.4%	2.4%	2.4%	2.2%	2.4%	2.0%	1.9%	1.4%	1.4%	-0.8%
Taxis	1.5%	1.5%	1.6%	1.5%	1.2%	1.7%	1.8%	2.2%	2.5%	2.7%	7.2%
Remises	2.2%	2.3%	2.2%	2.4%	2.1%	3.3%	2.9%	3.2%	3.5%	2.4%	-31.1%
Motos	4.3%	5.7%	9.5%	12.8%	16.7%	12.5%	8.1%	6.9%	23.5%	5.9%	-75.0%
Máq. Rurales	1.1%	1.0%	1.1%	1.3%	1.4%	1.2%	0.8%	0.9%	0.7%	0.7%	-8.1%
M1+M2+M3	3.5%	3.0%	3.4%	2.9%	2.3%	2.9%	3.2%	2.8%	2.3%	2.1%	-12.1%
Total	3.4%	4.0%	3.9%	4.1%	4.0%	4.6%	4.3%	4.4%	3.6%	3.3%	-8.6%

◆ Siniestros de Robo Parcial y Frecuencia Siniestral de Robo Parcial por Provincia y Zona. Año 2018

En el **Cuadro 36** se expone la distribución de cantidad de siniestros de robo parcial, cuota de participación dentro del total y valores de frecuencia siniestral según la provincia y zona donde fueron reportados. En el Año 2018 más del 64% de los casos de siniestros de robo parcial se reportaron dentro de provincia de Buenos Aires y Ciudad Autónoma de Buenos Aires.

Cuadro 36: Siniestros de Robo Parcial por Provincia. Año 2018

	Siniestros de Robo Parcial	Cuota part. 2018	Frecuencia Siniestral
C.A.B.A.	29 117	12.8%	3.3%
A.M.B.A.	127 338	56.0%	4.5%
Buenos Aires	117 226	51.6%	3.9%
Gran La Plata	5 938	2.6%	2.6%
GBA - Noreste	10 586	4.7%	3.0%
GBA - Noroeste	8 374	3.7%	4.3%
GBA - Norte Centro	14 859	6.5%	5.8%
GBA - Oeste	8 160	3.6%	6.0%
GBA - Sur	4 359	1.9%	5.0%
GBA - Sureste	19 397	8.5%	6.0%
GBA - Suroeste	26 548	11.7%	6.9%
Bahía Blanca	581	0.3%	0.7%
Gral. Pueyrredón	8 548	3.8%	5.3%
Resto Bs As	9 876	4.3%	1.3%
Catamarca	793	0.3%	2.9%
Chaco	1 253	0.6%	1.6%
Chubut	3 900	1.7%	3.4%
Córdoba	20 366	9.0%	3.3%
Córdoba Capital	14 920	6.6%	5.3%
Corrientes	807	0.4%	1.1%
Entre Ríos	1 492	0.7%	0.8%
Formosa	203	0.1%	0.7%
Jujuy	1 228	0.5%	3.4%
La Pampa	193	0.1%	0.3%
La Rioja	236	0.1%	1.1%
Mendoza	14 800	6.5%	4.7%
Gran Mendoza	10 737	4.7%	4.9%
Misiones	417	0.2%	0.5%
Neuquén	4 517	2.0%	3.4%
Río Negro	2 634	1.2%	1.9%
Salta	2 390	1.1%	3.5%
San Juan	1 334	0.6%	2.5%
San Luis	694	0.3%	1.3%
Santa Cruz	523	0.2%	1.0%
Santa Fe	15 215	6.7%	2.4%
Rosario	9 970	4.4%	4.3%
Sgo. del Estero	693	0.3%	1.5%
Tierra del Fuego	103	0.0%	0.2%
Tucumán	7 112	3.1%	6.5%
País limítrofe	127	0.1%	0.0%
Total	227 373	100%	3.3%

◆ **Siniestros de Robo Parcial, Vehículos Expuestos a Riesgo con Cobertura de Robo Parcial y Frecuencia Siniestral de Robo Parcial por Provincia, Zona y Año de Ocurrencia**

En los **Cuadros 37, 38 y 39** se detallan respectivamente, la cantidad de siniestros de robo parcial, cantidad de vehículos expuestos a riesgo que contrataron cobertura de robo parcial y valores de frecuencia siniestral de robo parcial, distribuidos por provincia, zona y año de ocurrencia, para el período 2009 -2018.

En el Año 2018 se obtuvo un valor frecuencia siniestral de 3.3%, es decir que algo más de 3 de cada 100 vehículos asegurados con cobertura de robo parcial reportaron un siniestro de este tipo. Cabe aclarar que al referirse a un hecho generador de carácter parcial, un mismo vehículo puede reportar más de un siniestro dentro del período de análisis.

Se observa una disminución generalizada de la frecuencia siniestral de robo parcial para el año 2018 respecto del año anterior dentro de los distritos de mayor relevancia en cuanto a densidad poblacional y concentración de vehículos expuestos a riesgo.

Cuadro 37: Siniestros de Robo Parcial por Provincia. Por año

	2009	2010	2011	2012	2013	2014	2015	2016	2017	2018	Cuota part. 2018
C.A.B.A.	25 226	33 033	33 828	34 211	32 457	41 144	38 570	41 078	32 463	29 117	12.8%
A.M.B.A.	62 945	85 239	91 909	107 834	112 445	143 674	142 597	146 446	129 823	127 338	56.0%
Buenos Aires	50 413	67 670	74 864	93 499	102 238	127 386	127 096	127 024	116 557	117 226	51.6%
Gran La Plata	2 115	3 590	3 419	4 824	5 051	7 785	7 820	6 746	6 678	5 938	2.6%
GBA - Noreste	7 212	10 033	10 284	12 141	12 004	14 404	13 740	13 157	11 623	10 586	4.7%
GBA - Noroeste	2 124	3 282	3 614	4 469	5 390	7 505	8 194	8 206	7 757	8 374	3.7%
GBA - Norte Centro	6 824	8 927	10 241	12 868	14 221	17 487	17 293	17 486	15 386	14 859	6.5%
GBA - Oeste	2 591	3 926	4 444	5 883	6 859	8 374	8 612	9 300	8 852	8 160	3.6%
GBA - Sur	989	1 228	1 389	1 833	2 097	3 464	3 662	4 245	3 859	4 359	1.9%
GBA - Sureste	6 569	8 717	9 885	12 564	13 420	17 493	17 800	17 935	17 716	19 397	8.5%
GBA - Suroeste	9 295	12 503	14 805	19 041	20 946	26 018	26 906	28 293	25 489	26 548	11.7%
Bahía Blanca	528	631	586	636	725	845	932	909	661	581	0.3%
Gral. Pueyrredón	6 476	8 064	8 768	10 310	12 522	12 144	10 315	9 076	8 645	8 548	3.8%
Resto Bs As	5 690	6 769	7 429	8 930	9 003	11 867	11 822	11 671	9 891	9 876	4.3%
Catamarca	176	326	277	455	501	589	638	793	901	793	0.3%
Chaco	263	504	697	1 013	931	1 437	1 243	1 329	1 184	1 253	0.6%
Chubut	1 048	1 879	1 752	1 907	2 419	3 443	3 962	4 447	3 911	3 900	1.7%
Córdoba	7 522	8 984	10 479	12 063	15 181	18 996	19 594	21 345	20 484	20 366	9.0%
Córdoba Capital	5 779	6 990	7 993	9 246	11 624	14 355	14 769	15 804	15 255	14 920	6.6%
Corrientes	303	466	525	706	879	978	1 100	917	785	807	0.4%
Entre Ríos	545	818	807	1 237	1 581	1 818	1 601	1 798	1 448	1 492	0.7%
Formosa	46	78	101	133	211	238	258	246	178	203	0.1%
Jujuy	353	457	429	602	789	1 082	1 291	1 417	1 332	1 228	0.5%
La Pampa	92	122	140	143	169	191	181	144	174	193	0.1%
La Rioja	160	146	138	196	190	246	262	274	259	236	0.1%
Mendoza	5 963	6 490	7 517	10 744	12 134	14 839	18 089	16 224	15 828	14 800	6.5%
Gran Mendoza	4 908	5 299	6 060	8 515	9 479	11 641	14 126	12 075	11 831	10 737	4.7%
Misiones	128	192	180	247	353	517	521	560	405	417	0.2%
Neuquén	1 709	2 220	2 283	2 947	3 215	4 249	4 531	4 542	4 630	4 517	2.0%
Río Negro	667	1 029	1 203	1 576	1 830	2 281	2 216	2 551	2 747	2 634	1.2%
Salta	463	747	1 121	1 336	1 615	2 114	2 681	2 897	2 489	2 390	1.1%
San Juan	477	481	570	649	709	1 258	1 385	1 558	1 307	1 334	0.6%
San Luis	358	504	515	581	641	833	761	746	792	694	0.3%
Santa Cruz	105	149	200	237	291	373	403	427	551	523	0.2%
Santa Fe	5 814	7 585	9 271	13 015	13 128	18 555	19 957	17 077	15 212	15 215	6.7%
Rosario	4 380	5 697	6 752	9 135	8 897	12 773	13 757	11 214	9 859	9 970	4.4%
Sgo. del Estero	110	200	257	388	473	711	671	671	587	693	0.3%
Tierra del Fuego	29	53	61	55	343	126	94	94	105	103	0.0%
Tucumán	1 060	2 041	2 238	3 346	3 501	5 569	5 665	7 320	6 729	7 112	3.1%
País limítrofe	38	48	78	129	115	108	116	101	135	127	0.1%
Total	103 068	136 222	149 531	181 415	195 894	249 081	252 886	255 580	231 193	227 373	100%

IF-2019-39737238-APN-GEYE#SSN

El contenido de este informe puede reproducirse libremente siempre que se cite la fuente:
Siniestros de Casco del Ramo Automotores, Superintendencia de Seguros de la Nación.

Cuadro 38: Vehículos Expuestos a Riesgo con cobertura de Robo Parcial por Provincia. Por Año (en miles)

	2009	2010	2011	2012	2013	2014	2015	2016	2017	2018	Cuota part. 2018
C.A.B.A.	559.1	662.6	637.2	703.8	736.8	789.4	807.7	841.1	836.6	879.0	12.9%
A.M.B.A.	1 553.1	1 717.3	1 814.2	2 041.1	2 186.4	2 414.9	2 508.5	2 638.8	2 644.1	2 853.8	42.0%
Buenos Aires	1 438.4	1 548.4	1 762.1	2 012.5	2 188.7	2 444.6	2 601.3	2 735.8	2 756.0	2 973.1	43.8%
Gran La Plata	109.0	118.6	134.6	153.0	166.8	184.4	193.7	206.1	210.2	228.9	3.4%
GBA - Noreste	200.6	211.1	228.9	255.1	272.9	302.6	316.2	330.9	333.9	358.5	5.3%
GBA - Noroeste	84.9	92.0	103.5	122.0	136.6	157.4	165.4	174.4	176.0	196.5	2.9%
GBA - Norte Centro	134.4	142.4	158.7	180.6	194.4	216.1	226.1	238.8	236.8	257.6	3.8%
GBA - Oeste	74.6	80.3	87.3	97.7	106.0	116.0	120.3	125.6	127.0	135.3	2.0%
GBA - Sur	33.6	35.8	42.3	50.3	55.0	64.3	68.3	73.7	75.5	87.6	1.3%
GBA - Sureste	155.5	164.1	186.3	212.5	229.7	260.2	273.1	292.5	292.4	323.5	4.7%
GBA - Suroeste	201.4	210.4	235.4	266.1	288.2	324.5	337.7	355.8	355.6	386.9	5.7%
Bahía Blanca	34.3	36.3	43.9	51.3	58.7	66.9	71.2	75.3	78.0	81.6	1.2%
Gral. Pueyrredón	85.0	89.5	101.7	114.6	124.3	135.2	142.0	150.8	151.6	161.8	2.4%
Resto Bs As	325.1	367.9	439.6	509.3	556.1	617.0	687.3	712.0	718.9	754.8	11.1%
Catamarca	7.5	8.8	10.5	13.4	16.1	19.5	20.9	24.2	25.8	27.1	0.4%
Chaco	21.0	23.9	29.8	38.4	45.5	53.3	58.0	65.9	70.7	78.8	1.2%
Chubut	43.1	46.5	55.5	65.3	72.6	84.6	91.8	105.4	110.7	116.1	1.7%
Córdoba	264.8	295.5	349.2	408.7	458.3	513.1	551.2	596.2	603.1	618.0	9.1%
Córdoba Capital	121.7	133.0	152.4	170.8	183.7	201.2	209.5	218.7	225.4	281.4	3.3%
Corrientes	21.4	24.0	29.7	38.0	45.3	52.8	57.4	64.5	65.1	70.3	1.0%
Entre Ríos	52.9	58.5	75.2	93.7	111.4	131.1	143.2	159.3	164.7	183.4	2.7%
Formosa	8.5	9.4	11.6	14.8	18.0	21.4	23.7	26.4	28.4	31.1	0.5%
Jujuy	8.4	10.3	14.0	18.1	21.7	25.7	27.0	30.2	31.7	36.2	0.5%
La Pampa	17.5	20.8	24.2	29.8	34.9	40.0	44.3	48.6	50.6	55.9	0.8%
La Rioja	7.0	8.1	10.3	12.4	14.0	16.5	17.0	19.1	20.1	21.4	0.3%
Mendoza	123.6	138.6	163.2	188.9	210.7	241.9	260.9	284.5	292.1	316.6	4.6%
Gran Mendoza	80.6	89.3	102.3	114.9	123.8	139.1	148.2	149.8	158.3	217.5	2.6%
Misiones	23.1	24.7	30.3	37.8	44.9	52.4	58.9	66.4	72.8	82.5	1.2%
Neuquén	48.9	53.3	62.2	71.5	80.5	89.3	101.2	115.2	120.8	134.4	2.0%
Río Negro	41.3	46.6	54.4	63.7	73.8	84.9	94.6	105.7	119.3	138.7	2.0%
Salta	17.0	20.0	25.7	33.1	40.0	46.2	48.5	56.2	60.6	68.8	1.0%
San Juan	14.6	16.7	21.8	26.6	30.7	37.9	41.8	45.8	47.8	53.2	0.8%
San Luis	15.0	17.6	21.5	26.7	31.3	36.1	39.1	43.4	45.6	52.4	0.8%
Santa Cruz	20.3	24.0	28.7	34.0	37.8	41.6	44.8	50.7	51.5	53.2	0.8%
Santa Fe	258.5	287.1	346.1	405.9	448.5	499.3	540.2	584.2	591.8	634.2	9.3%
Rosario	96.3	103.7	118.9	133.5	142.6	156.3	163.7	173.0	175.1	232.6	2.8%
Sgo. del Estero	10.1	11.9	14.9	19.3	24.3	28.3	30.7	34.9	39.4	46.0	0.7%
Tierra del Fuego	20.0	21.8	22.6	27.4	30.4	34.9	37.8	42.4	43.5	46.5	0.7%
Tucumán	29.0	32.8	42.0	53.6	66.7	76.1	83.1	94.0	98.4	110.3	1.6%
País limítrofe	0.0	0.0	0.0	0.0	0.0	0.0	0.0	0.0	0.0	0.0	0.0%
Total	3 071.1	3 411.8	3 842.8	4 437.3	4 882.9	5 460.9	5 825.2	6 240.0	6 347.2	6 827.2	100%

Cuadro 39: Frecuencia Siniestral de Robo Parcial por Provincia. Por año

	2009	2010	2011	2012	2013	2014	2015	2016	2017	2018	Cuota part. 2018
C.A.B.A.	4.5%	5.0%	5.3%	4.9%	4.4%	5.2%	4.8%	4.9%	3.9%	3.3%	-14.6%
A.M.B.A.	4.1%	5.0%	5.1%	5.3%	5.1%	5.9%	5.7%	5.5%	4.9%	4.5%	-9.1%
Buenos Aires	3.5%	4.4%	4.2%	4.6%	4.7%	5.2%	4.9%	4.6%	4.2%	3.9%	-6.8%
Gran La Plata	1.9%	3.0%	2.5%	3.2%	3.0%	4.2%	4.0%	3.3%	3.2%	2.6%	-18.3%
GBA - Noreste	3.6%	4.8%	4.5%	4.8%	4.4%	4.8%	4.3%	4.0%	3.5%	3.0%	-15.2%
GBA - Noroeste	2.5%	3.6%	3.5%	3.7%	3.9%	4.8%	5.0%	4.7%	4.4%	4.3%	-3.3%
GBA - Norte Centro	5.1%	6.3%	6.5%	7.1%	7.3%	8.1%	7.6%	7.3%	6.5%	5.8%	-11.2%
GBA - Oeste	3.5%	4.9%	5.1%	6.0%	6.5%	7.2%	7.2%	7.4%	7.0%	6.0%	-13.5%
GBA - Sur	2.9%	3.4%	3.3%	3.6%	3.8%	5.4%	5.4%	5.8%	5.1%	5.0%	-2.6%
GBA - Sureste	4.2%	5.3%	5.3%	5.9%	5.8%	6.7%	6.5%	6.1%	6.1%	6.0%	-1.0%
GBA - Suroeste	4.6%	5.9%	6.3%	7.2%	7.3%	8.0%	8.0%	8.0%	7.2%	6.9%	-4.3%
Bahía Blanca	1.5%	1.7%	1.3%	1.2%	1.2%	1.3%	1.3%	1.2%	0.8%	0.7%	-16.0%
Gral. Pueyrredón	7.6%	9.0%	8.6%	9.0%	10.1%	9.0%	7.3%	6.0%	5.7%	5.3%	-7.4%
Resto Bs As	1.8%	1.8%	1.7%	1.8%	1.6%	1.9%	1.7%	1.6%	1.4%	1.3%	-4.9%
Catamarca	2.3%	3.7%	2.6%	3.4%	3.1%	3.0%	3.1%	3.3%	3.5%	2.9%	-16.2%
Chaco	1.2%	2.1%	2.3%	2.6%	2.0%	2.7%	2.1%	2.0%	1.7%	1.6%	-5.0%
Chubut	2.4%	4.0%	3.2%	2.9%	3.3%	4.1%	4.3%	4.2%	3.5%	3.4%	-4.9%
Córdoba	2.8%	3.0%	3.0%	3.0%	3.3%	3.7%	3.6%	3.6%	3.4%	3.3%	-3.0%
Córdoba Capital	4.7%	5.3%	5.2%	5.4%	6.3%	7.1%	7.0%	7.2%	6.8%	6.6%	-3.1%
Corrientes	1.4%	1.9%	1.8%	1.9%	1.9%	1.9%	1.9%	1.4%	1.2%	1.1%	-4.9%
Entre Ríos	1.0%	1.4%	1.1%	1.3%	1.4%	1.4%	1.1%	1.1%	0.9%	0.8%	-7.4%
Formosa	0.5%	0.8%	0.9%	0.9%	1.2%	1.1%	1.1%	0.9%	0.6%	0.7%	4.1%
Jujuy	4.2%	4.4%	3.1%	3.3%	3.6%	4.2%	4.8%	4.7%	4.2%	3.4%	-19.3%
La Pampa	0.5%	0.6%	0.6%	0.5%	0.5%	0.5%	0.4%	0.3%	0.3%	0.3%	0.5%
La Rioja	2.3%	1.8%	1.3%	1.6%	1.4%	1.5%	1.5%	1.4%	1.3%	1.1%	-14.2%
Mendoza	4.8%	4.7%	4.6%	5.7%	5.8%	6.1%	6.9%	5.7%	5.4%	4.7%	-13.7%
Gran Mendoza	6.1%	5.9%	5.9%	7.4%	7.7%	8.4%	9.5%	8.1%	7.5%	6.1%	-17.8%
Misiones	0.6%	0.8%	0.6%	0.7%	0.8%	1.0%	0.9%	0.8%	0.6%	0.5%	-9.2%
Neuquén	3.5%	4.2%	3.7%	4.1%	4.0%	4.8%	4.5%	3.9%	3.8%	3.4%	-12.4%
Río Negro	1.6%	2.2%	2.2%	2.5%	2.5%	2.7%	2.3%	2.4%	2.3%	1.9%	-17.5%
Salta	2.7%	3.7%	4.4%	4.0%	4.0%	4.6%	5.5%	5.2%	4.1%	3.5%	-15.3%
San Juan	3.3%	2.9%	2.6%	2.4%	2.3%	3.3%	3.3%	3.4%	2.7%	2.5%	-8.4%
San Luis	2.4%	2.9%	2.4%	2.2%	2.0%	2.3%	1.9%	1.7%	1.7%	1.3%	-23.8%
Santa Cruz	0.5%	0.6%	0.7%	0.7%	0.8%	0.9%	0.9%	0.8%	1.1%	1.0%	-8.0%
Santa Fe	2.2%	2.6%	2.7%	3.2%	2.9%	3.7%	3.7%	2.9%	2.6%	2.4%	-6.7%
Rosario	4.5%	5.5%	5.7%	6.8%	6.2%	8.2%	8.4%	6.5%	5.6%	5.3%	-6.3%
Sgo. del Estero	1.1%	1.7%	1.7%	2.0%	1.9%	2.5%	2.2%	1.9%	1.5%	1.5%	1.1%
Tierra del Fuego	0.1%	0.2%	0.3%	0.2%	1.1%	0.4%	0.2%	0.2%	0.2%	0.2%	-8.3%
Tucumán	3.7%	6.2%	5.3%	6.2%	5.3%	7.3%	6.8%	7.8%	6.8%	6.5%	-5.6%
Total	3.4%	4.0%	3.9%	4.1%	4.0%	4.6%	4.3%	4.1%	3.6%	3.3%	-8.6%

IF-2019-39737238-APN-GEYE#SSN

El contenido de este informe puede reproducirse libremente siempre que se cite la fuente:
 Siniestros de Casco del Ramo Automotores, Superintendencia de Seguros de la Nación.

◆ **Siniestros de Robo Parcial y Frecuencia Siniestral de Robo Parcial. Principales Zonas de Ocurrencia y Tipos de Vehículo**

El siguiente **Cuadro 40** muestra datos de cantidad de siniestros de robo parcial ocurridos en el año 2018, valores de frecuencia siniestral y variación interanual por principales zonas de ocurrencia para los dos segmentos de tipo de vehículo preponderantes en cuanto a cantidad de vehículos asegurados que contrataron cobertura de robo parcial, Autos y Camionetas.

Cuadro 40: Siniestros de Robo Parcial por Tipo de Vehículo. Principales Zonas. Año 2018									
	Total			Autos			Camionetas		
	2018	Frec. Stral	var 18-17	2018	Frec. Stral	var 18-17	2018	Frec. Stral	var 18-17
C.A.B.A.	29 117	3.3%	-14.6%	26 244	3.4%	-14.6%	1 782	3.7%	-18.6%
A.M.B.A.	127 338	4.5%	-9.1%	116 366	4.5%	-8.9%	7 989	6.2%	-11.5%
Buenos Aires	117 226	3.9%	-6.8%	105 646	3.9%	-6.9%	9 126	5.2%	-4.5%
Gran La Plata	5 938	2.6%	-18.3%	5 588	2.6%	-17.1%	298	3.3%	-36.6%
GBA - Noreste	10 586	3.0%	-15.2%	9 619	2.9%	-14.7%	789	4.6%	-20.2%
GBA - Noroeste	8 374	4.3%	-3.3%	7 517	4.2%	-4.3%	682	7.5%	6.0%
GBA - Norte Centro	14 859	5.8%	-11.2%	13 668	5.8%	-10.4%	881	8.9%	-17.5%
GBA - Oeste	8 160	6.0%	-13.5%	7 538	6.0%	-14.4%	451	10.4%	-3.4%
GBA - Sur	4 359	5.0%	-2.6%	3 890	4.8%	-1.6%	397	9.8%	-10.8%
GBA - Sureste	19 397	6.0%	-1.0%	17 938	6.0%	-1.1%	1 121	9.4%	3.0%
GBA - Suroeste	26 548	6.9%	-4.3%	24 364	6.9%	-4.0%	1 588	10.8%	-2.1%
Bahía Blanca	581	0.7%	-16.0%	459	0.6%	-17.0%	95	1.8%	-9.7%
General Pueyrredón	8 548	5.3%	-7.4%	7 472	5.1%	-9.3%	963	10.3%	8.1%
Resto Bs As	6 113	1.3%	-4.9%	5 639	1.2%	-7.0%	339	2.3%	2.7%
Córdoba capital	14 920	6.6%	-3.1%	13 421	6.3%	-3.7%	1 370	13.8%	3.0%
Gran Mendoza	10 737	6.1%	-17.8%	9 847	6.1%	-17.5%	815	8.9%	-26.0%
Rosario	9 970	5.3%	-6.3%	9 198	5.2%	-5.1%	639	8.0%	-20.0%
Resto del País	45 403	1.9%	-7.5%	35 742	1.7%	-9.2%	8 941	3.6%	-4.3%
Total	227 373	3.3%	-8.6%	200 098	3.3%	-8.8%	22 673	4.6%	-7.3%

Los valores de frecuencia siniestral total están prácticamente determinados por los valores del segmento **Autos** debido a la injerencia del mismo en la ponderación. Dentro de este segmento, los distritos con valores de frecuencia siniestral que superaron ampliamente la media general de 3,3% fueron: zona **GBA - Norte Centro** con 5,8%; zona **GBA - Oeste** con 6,0%; zona **GBA - Sureste** con 6,0%, zona **GBA - Suroeste** con 6,9%, **Córdoba Capital** con 6,3% y zona **Gran Mendoza** con 6,1%.

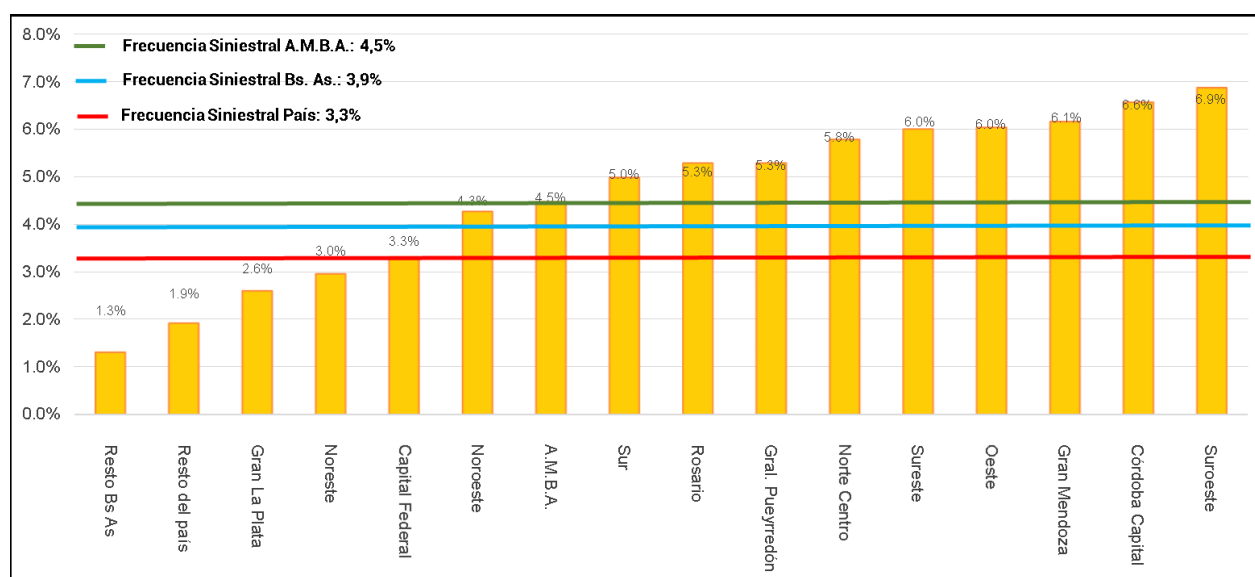
En cuanto al segmento **Camionetas**, la frecuencia siniestral resulta más elevada debido a las características propias de esta categoría, donde los altos costos de sus accesorios y autopartes determinan la consecución de este tipo de delito.

Dentro de dicho segmento se observan zonas donde el valor de frecuencia siniestral supera ampliamente la media general de 4,6%, las únicas zonas que se mantuvieron por debajo o próximas a

dicha media fueron **Ciudad Autónoma de Buenos Aires** con 3,7%, zona **Gran La Plata** con 3,3% y zona **GBA - Noreste** con 4,6%.

En el **Gráfico 7** puede observarse el posicionamiento de las zonas de ocurrencia más relevantes teniendo en cuenta la concentración de siniestros de robo parcial, ordenado en función a los valores de frecuencia siniestral de robo parcial durante el Año 2018.

Gráfico 7: Frecuencia Siniestral de Robo Parcial. Año 2018. Principales zonas.



◆ **Siniestros de Robo Parcial, Vehículos Expuestos a Riesgo con Cobertura de Robo Parcial y Frecuencia Siniestral de Robo Parcial por Provincia, Zona y Partidos del A.M.B.A., por Año de Ocurrencia**

En los siguientes **Cuadros 41, 42 y 43** se detallan cantidades de siniestros de robo parcial, de vehículos expuestos a riesgo que contrataron la cobertura de robo parcial y los valores resultantes de frecuencia siniestral para los diferentes distritos del **Área Metropolitana** (A.M.B.A.) y otras ciudades de importancia en cuanto a cantidad de siniestros de este tipo durante los últimos 10 años.

Si bien los valores de frecuencia siniestral muestran una disminución interanual en varios de los partidos más relevantes según su concentración de vehículos expuestos a riesgo, la mayoría de los distritos del A.M.B.A. se posicionaron por encima de la media general de 3.3%, y en algunos casos llegaron a más que duplicar dicho valor.

Cuadro 41: Siniestros de Robo Parcial. Partidos del Área Metropolitana. Por año

	2009	2010	2011	2012	2013	2014	2015	2016	2017	2018	Cuota part. 2018
C.A.B.A.	25 226	33 033	33 828	34 211	32 457	41 144	38 570	41 078	32 463	29 117	12.8%
A.M.B.A.	62 945	85 239	91 909	107 834	112 445	143 674	142 597	146 446	129 823	127 338	56.0%
Buenos Aires	50 413	67 670	74 864	93 499	102 238	127 386	127 096	127 024	116 557	117 226	51.6%
Gran La Plata	2 115	3 590	3 419	4 824	5 051	7 785	7 820	6 746	6 678	5 938	2.6%
Berisso	117	148	169	277	207	380	410	446	390	371	0.2%
Ensenada	75	84	85	131	140	218	251	257	231	232	0.1%
La Plata	1 923	3 358	3 165	4 416	4 704	7 187	7 159	6 043	6 057	5 335	2.3%
GBA - Noreste	7 212	10 033	10 284	12 141	12 004	14 404	13 740	13 157	11 623	10 586	4.6%
Escobar	343	440	592	730	791	966	1 117	1 129	1 028	979	0.4%
San Fernando	733	927	902	1 154	1 043	1 319	1 169	1 125	897	944	0.4%
San Isidro	2 486	3 374	3 391	3 758	3 786	4 261	3 798	3 703	3 432	3 011	1.3%
Tigre	1 230	1 368	1 551	1 953	1 758	2 576	2 842	2 846	2 228	2 233	1.0%
Vicente López	2 420	3 924	3 848	4 546	4 626	5 282	4 814	4 354	4 038	3 419	1.5%
GBA - Noroeste	2 124	3 282	3 614	4 469	5 390	7 505	8 194	8 206	7 757	8 374	3.7%
General Rodríguez	133	198	162	292	253	426	507	518	490	675	0.3%
Merlo	661	1 131	1 318	1 629	2 107	2 786	3 108	3 024	2 973	3 010	1.3%
Moreno	685	1 024	1 173	1 519	1 782	2 835	2 940	3 005	2 852	3 322	1.5%
Pilar	645	929	961	1 029	1 248	1 458	1 639	1 659	1 442	1 367	0.6%
GBA - Norte Centro	6 824	8 927	10 241	12 868	14 221	17 487	17 293	17 486	15 386	14 859	6.5%
José C. Paz	272	396	442	604	627	1 041	1 142	1 198	1 162	1 245	0.5%
Malvinas Argentinas	409	637	709	949	947	1 385	1 645	1 716	1 506	1 527	0.7%
San Martín	2 728	3 456	4 154	4 711	5 140	5 995	5 620	5 412	4 581	4 515	2.0%
San Miguel	731	1 075	1 054	1 423	1 509	1 865	2 007	2 278	2 115	1 881	0.8%
Tres de febrero	2 684	3 363	3 882	5 181	5 998	7 201	6 879	6 882	6 022	5 691	2.5%
GBA - Oeste	2 591	3 926	4 444	5 883	6 859	8 374	8 612	9 300	8 852	8 160	3.6%
Hurlingham	402	626	706	950	1 189	1 401	1 452	1 653	1 394	1 476	0.6%
Ituzaingó	567	790	950	1 123	1 551	1 741	2 020	2 124	2 113	2 015	0.9%
Morón	1 622	2 510	2 788	3 810	4 119	5 232	5 140	5 523	5 345	4 669	2.1%
GBA - Sur	989	1 228	1 389	1 833	2 097	3 464	3 662	4 245	3 859	4 359	1.9%
Esteban Echeverría	829	1 025	1 093	1 463	1 706	2 710	2 796	3 271	2 971	3 372	1.5%
Ezeiza	45	56	81	129	112	234	243	251	237	261	0.1%
Presidente Perón	51	74	102	114	138	273	337	404	346	401	0.2%
San Vicente	64	73	113	127	141	247	286	319	305	325	0.1%
GBA - Sureste	6 569	8 717	9 885	12 564	13 420	17 493	17 800	17 935	17 716	19 397	8.6%
Almirante Brown	938	1 394	1 568	1 993	2 102	3 197	3 429	3 316	3 373	3 637	1.6%
Avellaneda	2 176	2 606	3 167	3 576	3 634	4 083	4 081	4 289	3 965	4 393	1.9%
Berazategui	637	728	797	1 126	1 318	1 816	1 916	2 118	2 230	2 431	1.1%
Florencio Varela	348	499	568	923	971	1 526	1 642	1 863	1 893	1 943	0.9%
Quilmes	2 470	3 490	3 785	4 946	5 395	6 871	6 732	6 349	6 255	6 993	3.1%
GBA - Suroeste	9 295	12 503	14 805	19 041	20 946	26 018	26 906	28 293	25 489	26 548	11.7%
La Matanza	3 881	5 468	7 266	9 945	10 383	13 617	13 489	15 048	13 961	13 681	6.0%
Lanús	2 770	3 579	3 748	4 367	5 012	5 786	6 443	6 376	5 580	6 113	2.7%
Lomas de Zamora	2 644	3 456	3 791	4 729	5 551	6 615	6 974	6 869	5 948	6 754	3.0%
Bahía Blanca	528	631	586	636	725	845	932	909	661	581	0.3%
General Pueyrredón	6 476	8 064	8 768	10 310	12 522	12 144	10 315	9 076	8 645	8 548	3.8%
Resto de Bs. As.	5 690	6 769	7 429	8 930	9 003	11 867	11 822	11 671	9 891	9 876	4.3%
Córdoba Capital	5 779	6 990	7 993	9 246	11 624	14 355	14 769	15 804	15 255	14 920	6.6%
Gran Mendoza	4 908	5 299	6 060	8 515	9 479	11 641	14 126	12 075	11 831	10 737	4.7%
Rosario	4 380	5 697	6 752	9 135	8 897	12 773	13 757	11 214	9 859	9 970	4.4%
Resto del País	12 362	17 533	20 034	26 809	31 199	41 782	44 568	48 385	45 228	45 403	20.0%
Total	103 068	136 222	149 531	181 415	195 894	249 081	252 886	255 580	231 193	227 373	100%

Cuadro 42: Vehículos Expuestos a Riesgo con cobertura de Robo Parcial. Partidos del Área Metropolitana. Por año (en miles)

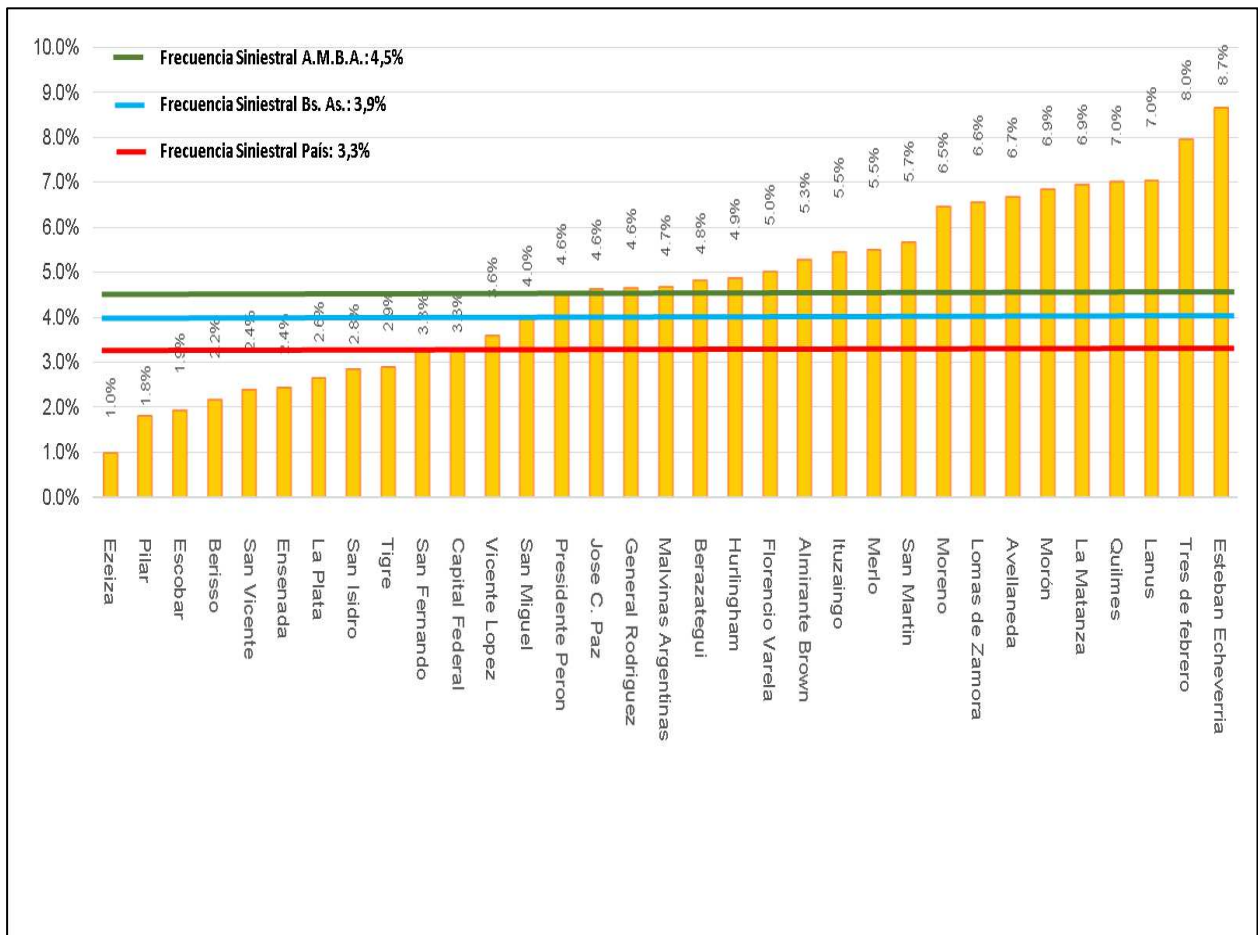
	2009	2010	2011	2012	2013	2014	2015	2016	2017	2018	Cuota part. 2018
C.A.B.A.	559.1	662.6	637.2	703.8	736.8	789.4	807.7	841.1	836.6	879.0	12,9%
A.M.B.A.	1 553.1	1 717.3	1 814.2	2 041.1	2 186.4	2 414.9	2 508.5	2 638.8	2 644.1	2 853,8	41,8%
Buenos Aires	1 438.4	1 548.4	1 762.1	2 012.5	2 188.7	2 444.6	2 601.3	2 735.8	2 756.0	2 973,1	43,5%
Gran La Plata	109.0	118.6	134.6	153.0	166.8	184.4	193.7	206.1	210.2	228,9	3,4%
Berisso	6.8	7.2	8.5	10.0	11.2	12.6	13.7	15.1	15.3	17,2	0,3%
Ensenada	4.2	4.6	5.4	6.5	7.0	7.7	8.3	8.8	8.8	9,6	0,1%
La Plata	97.9	106.8	120.7	136.5	148.5	164.1	171.7	182.1	186.0	202,1	3,0%
GBA - Noreste	200.6	211.1	228.9	255.1	272.9	302.6	316.2	330.9	333.9	358,5	5,3%
Escobar	23.3	24.8	27.5	31.8	35.1	39.6	42.2	45.6	45.6	50,8	0,7%
San Fernando	16.8	17.4	19.0	21.4	22.5	25.0	25.1	25.9	26.5	28,9	0,4%
San Isidro	65.6	69.3	74.8	81.7	86.3	95.0	97.5	100.3	101.3	106,1	1,6%
Tigre	34.6	37.0	41.2	47.7	51.8	59.4	62.5	67.1	69.8	77,5	1,1%
Vicente López	60.3	62.6	66.4	72.4	77.2	83.6	88.8	91.9	90.8	95,3	1,4%
GBA - Noroeste	84.9	92.0	103.5	122.0	136.6	157.4	165.4	174.4	176.0	196,5	2,9%
General Rodríguez	5.9	6.6	7.3	8.5	9.4	10.7	10.9	12.0	12.6	14,5	0,2%
Merlo	23.6	25.5	29.0	34.9	38.7	45.0	47.5	49.8	48.1	54,7	0,8%
Moreno	21.2	22.9	26.4	31.8	35.2	40.7	44.2	47.1	47.1	51,5	0,8%
Pilar	34.2	37.1	40.7	46.9	53.3	60.9	62.9	65.4	68.1	75,9	1,1%
GBA - Norte Centro	134.4	142.4	158.7	180.6	194.4	216.1	226.1	238.8	236.8	257,6	3,8%
José C. Paz	10.0	10.9	12.7	15.7	17.8	20.6	22.0	24.3	23.7	26,9	0,4%
Malvinas Argentinas	13.1	14.3	16.7	20.4	22.7	26.2	27.6	29.4	29.0	32,7	0,5%
San Martín	47.2	48.9	54.0	60.5	64.6	70.5	72.7	75.8	75.2	79,7	1,2%
San Miguel	21.6	23.3	27.2	30.9	32.4	36.0	38.4	41.5	41.8	46,7	0,7%
Tres de febrero	42.5	45.0	48.0	53.1	57.0	62.8	65.3	67.7	67.1	71,4	1,0%
GBA - Oeste	74.6	80.3	87.3	97.7	106.0	116.0	120.3	125.6	127.0	135,3	2,0%
Hurlingham	15.6	17.2	18.9	21.3	23.8	25.5	26.3	27.7	28.1	30,3	0,4%
Ituzaingó	18.7	20.3	22.4	25.4	27.7	30.9	32.4	34.1	34.5	36,9	0,5%
Morón	40.4	42.7	46.0	51.0	54.5	59.6	61.6	63.9	64.4	68,1	1,0%
GBA - Sur	33.6	35.8	42.3	50.3	55.0	64.3	68.3	73.7	75.5	87,6	1,3%
Esteban Echeverría	17.8	18.8	22.0	25.6	27.6	31.8	33.1	34.8	34.6	39,0	0,6%
Ezeiza	8.8	9.5	11.4	13.9	15.3	18.4	19.7	21.4	22.5	26,2	0,4%
Presidente Perón	2.3	2.4	3.1	3.9	4.3	5.2	5.6	6.4	6.8	8,8	0,1%
San Vicente	4.7	5.2	5.8	6.9	7.8	9.0	9.9	11.1	11.6	13,7	0,2%
GBA - Sureste	155.5	164.1	186.3	212.5	229.7	260.2	273.1	292.5	292.4	323,5	4,7%
Almirante Brown	32.5	34.7	39.6	46.1	49.9	57.2	60.2	63.3	61.6	68,8	1,0%
Avellaneda	38.7	40.6	44.1	48.6	51.9	57.5	59.7	62.5	61.9	65,9	1,0%
Berazategui	20.4	21.8	25.5	29.7	32.5	37.5	39.7	43.8	44.6	50,3	0,7%
Florencio Varela	13.8	15.1	18.0	21.9	24.3	28.3	29.8	32.5	32.8	38,8	0,6%
Quilmes	50.1	52.0	59.0	66.2	71.1	79.7	83.7	90.4	91.5	99,7	1,5%
GBA - Suroeste	201.4	210.4	235.4	266.1	288.2	324.5	337.7	355.8	355.6	386,9	5,7%
La Matanza	96.0	101.8	115.1	131.8	144.2	163.5	170.4	179.1	179.5	197,2	2,9%
Lanús	50.9	51.9	57.1	63.4	67.8	75.3	77.9	81.7	81.0	86,9	1,3%
Lomas de Zamora	54.5	56.7	63.2	70.8	76.2	85.6	89.4	95.0	95.1	102,8	1,5%
Bahía Blanca	34.3	36.3	43.9	51.3	58.7	66.9	71.2	75.3	78.0	81,6	1,2%
General Pueyrredón	85.0	89.5	101.7	114.6	124.3	135.2	142.0	150.8	151.6	161,8	2,4%
Resto de Bs. As.	325.1	367.9	439.6	509.3	556.1	617.0	687.3	712.0	718.9	754,8	11,1%
Córdoba Capital	121.7	133.0	152.4	170.8	183.7	201.2	209.5	218.7	225.4	281,4	4,1%
Gran Mendoza	80.6	89.3	102.3	114.9	123.8	139.1	148.2	149.8	158.3	217,5	3,2%
Rosario	96.3	103.7	118.9	133.5	142.6	156.3	163.7	173.0	175.1	232,6	3,4%
Resto del País	774.9	874.7	1 069.8	1 301.8	1 507.4	1 730.3	1 894.7	2 121.5	2 195.7	2 243,5	32,9%
Total	3.071.1	3.411.8	3 842.8	4 437.3	4 882.9	5 460.9	5 825.2	6 240.0	6 347.2	6 827.2	100%

Cuadro 43: Frecuencia Siniestral de Robo Parcial. Partidos del Área Metropolitana. Por año

	2009	2010	2011	2012	2013	2014	2015	2016	2017	2018	var 18-17
C.A.B.A.	4.5%	5.0%	5.3%	4.9%	4.4%	5.2%	4.8%	4.9%	3.9%	3.3%	-14.6%
A.M.B.A.	4.1%	5.0%	5.1%	5.3%	5.1%	5.9%	5.7%	5.5%	4.9%	4.5%	-9.1%
Buenos Aires	3.5%	4.4%	4.2%	4.6%	4.7%	5.2%	4.9%	4.6%	4.2%	3.9%	-6.8%
Gran La Plata	1.9%	3.0%	2.5%	3.2%	3.0%	4.2%	4.0%	3.3%	3.2%	2.6%	-18.3%
Berisso	1.7%	2.1%	2.0%	2.8%	1.8%	3.0%	3.0%	3.0%	2.5%	2.2%	-15.0%
Ensenada	1.8%	1.8%	1.6%	2.0%	2.0%	2.8%	3.0%	2.9%	2.6%	2.4%	-7.5%
La Plata	2.0%	3.1%	2.6%	3.2%	3.2%	4.4%	4.2%	3.3%	3.3%	2.6%	-18.9%
GBA - Noreste	3.6%	4.8%	4.5%	4.8%	4.4%	4.8%	4.3%	4.0%	3.5%	3.0%	-15.2%
Escobar	1.5%	1.8%	2.2%	2.3%	2.3%	2.4%	2.6%	2.5%	2.3%	1.9%	-14.5%
San Fernando	4.4%	5.3%	4.7%	5.4%	4.6%	5.3%	4.7%	4.3%	3.4%	3.3%	-3.6%
San Isidro	3.8%	4.9%	4.5%	4.6%	4.4%	4.5%	3.9%	3.7%	3.4%	2.8%	-16.2%
Tigre	3.6%	3.7%	3.8%	4.1%	3.4%	4.3%	4.5%	4.2%	3.2%	2.9%	-9.8%
Vicente López	4.0%	6.3%	5.8%	6.3%	6.0%	6.3%	5.4%	4.7%	4.4%	3.6%	-19.3%
GBA - Noroeste	2.5%	3.6%	3.5%	3.7%	3.9%	4.8%	5.0%	4.7%	4.4%	4.3%	-3.3%
General Rodríguez	2.2%	3.0%	2.2%	3.4%	2.7%	4.0%	4.6%	4.3%	3.9%	4.6%	19.8%
Merlo	2.8%	4.4%	4.5%	4.7%	5.4%	6.2%	6.5%	6.1%	6.2%	5.5%	-10.9%
Moreno	3.2%	4.5%	4.4%	4.8%	5.1%	7.0%	6.7%	6.4%	6.1%	6.5%	6.6%
Pilar	1.9%	2.5%	2.4%	2.2%	2.3%	2.4%	2.6%	2.5%	2.1%	1.8%	-14.9%
GBA - Norte Centro	5.1%	6.3%	6.5%	7.1%	7.3%	8.1%	7.6%	7.3%	6.5%	5.8%	-11.2%
José C. Paz	2.7%	3.6%	3.5%	3.8%	3.5%	5.0%	5.2%	4.9%	4.9%	4.6%	-5.6%
Malvinas Argentinas	3.1%	4.4%	4.2%	4.7%	4.2%	5.3%	6.0%	5.8%	5.2%	4.7%	-10.3%
San Martín	5.8%	7.1%	7.7%	7.8%	8.0%	8.5%	7.7%	7.1%	6.1%	5.7%	-7.1%
San Miguel	3.4%	4.6%	3.9%	4.6%	4.7%	5.2%	5.2%	5.5%	5.1%	4.0%	-20.4%
Tres de febrero	6.3%	7.5%	8.1%	9.8%	10.5%	11.5%	10.5%	10.2%	9.0%	8.0%	-11.2%
GBA - Oeste	3.5%	4.9%	5.1%	6.0%	6.5%	7.2%	7.2%	7.4%	7.0%	6.0%	-13.5%
Hurlingham	2.6%	3.6%	3.7%	4.5%	5.0%	5.5%	5.5%	6.0%	5.0%	4.9%	-1.8%
Ituzaingó	3.0%	3.9%	4.2%	4.4%	5.6%	5.6%	6.2%	6.2%	6.1%	5.5%	-10.9%
Morón	4.0%	5.9%	6.1%	7.5%	7.6%	8.8%	8.3%	8.6%	8.3%	6.9%	-17.4%
GBA - Sur	2.9%	3.4%	3.3%	3.6%	3.8%	5.4%	5.4%	5.8%	5.1%	5.0%	-2.6%
Esteban Echeverría	4.7%	5.5%	5.0%	5.7%	6.2%	8.5%	8.4%	9.4%	8.6%	8.7%	0.8%
Ezeiza	0.5%	0.6%	0.7%	0.9%	0.7%	1.3%	1.2%	1.2%	1.1%	1.0%	-5.5%
Presidente Perón	2.2%	3.1%	3.3%	2.9%	3.2%	5.3%	6.0%	6.3%	5.1%	4.6%	-10.3%
San Vicente	1.4%	1.4%	1.9%	1.9%	1.8%	2.7%	2.9%	2.9%	2.6%	2.4%	-9.2%
GBA - Sureste	4.2%	5.3%	5.3%	5.9%	5.8%	6.7%	6.5%	6.1%	6.1%	6.0%	-1.0%
Almirante Brown	2.9%	4.0%	4.0%	4.3%	4.2%	5.6%	5.7%	5.2%	5.5%	5.3%	-3.3%
Avellaneda	5.6%	6.4%	7.2%	7.4%	7.0%	7.1%	6.8%	6.9%	6.4%	6.7%	4.2%
Berazategui	3.1%	3.3%	3.1%	3.8%	4.1%	4.8%	4.8%	4.8%	5.0%	4.8%	-3.4%
Florencio Varela	2.5%	3.3%	3.1%	4.2%	4.0%	5.4%	5.5%	5.7%	5.8%	5.0%	-13.4%
Quilmes	4.9%	6.7%	6.4%	7.5%	7.6%	8.6%	8.0%	7.0%	6.8%	7.0%	2.6%
GBA - Suroeste	4.6%	5.9%	6.3%	7.2%	7.3%	8.0%	8.0%	8.0%	7.2%	6.9%	-4.3%
La Matanza	4.0%	5.4%	6.3%	7.5%	7.2%	8.3%	7.9%	8.4%	7.8%	6.9%	-10.8%
Lanús	5.4%	6.9%	6.6%	6.9%	7.4%	7.7%	8.3%	7.8%	6.9%	7.0%	2.2%
Lomas de Zamora	4.9%	6.1%	6.0%	6.7%	7.3%	7.7%	7.8%	7.2%	6.3%	6.6%	5.0%
Bahía Blanca	1.5%	1.7%	1.3%	1.2%	1.2%	1.3%	1.3%	1.2%	0.8%	0.7%	-16.0%
General Pueyrredón	7.6%	9.0%	8.6%	9.0%	10.1%	9.0%	7.3%	6.0%	5.7%	5.3%	-7.4%
Resto de Bs. As.	1.8%	1.8%	1.7%	1.8%	1.6%	1.9%	1.7%	1.6%	1.4%	1.3%	-4.9%
Córdoba Capital	4.7%	5.3%	5.2%	5.4%	6.3%	7.1%	7.0%	7.2%	6.8%	5.3%	-21.7%
Gran Mendoza	6.1%	5.9%	5.9%	7.4%	7.7%	8.4%	9.5%	8.1%	7.5%	4.9%	-33.9%
Rosario	4.5%	5.5%	5.7%	6.8%	6.2%	8.2%	8.4%	6.5%	5.6%	4.3%	-23.9%
Resto del País	1.6%	2.0%	1.9%	2.1%	2.1%	2.4%	2.4%	2.3%	2.1%	2.0%	-1.8%
Total	3.4%	4.0%	3.9%	4.1%	4.0%	4.6%	4.3%	4.1%	3.6%	3.3%	-8.6%

El **Gráfico 8** muestra de forma ordenada los valores de frecuencia siniestral de robo parcial de los distintos distritos del A.M.B.A. para el año 2018.

Gráfico 8: Frecuencia Siniestral de Robo Parcial. Distritos del A.M.B.A. Año 2018.



◆ Siniestros de Robo Parcial por Año de Fabricación

El **Cuadro 44** detalla la distribución de vehículos robados parcialmente según el año de fabricación, se concluye que el 81% de los mismos tienen 10 años o menos de antigüedad, a diferencia de lo planteado anteriormente para el hecho generador de robo total, donde para dicho lapso temporal se acumuló el 60% de los casos (**Cuadro 31**). Esta situación se encuentra dentro de la normalidad dada las características de este tipo de delito y la comercialización de accesorios y autopartes de vehículos de escasa antigüedad.

Cuadro 44: Siniestros de Robo Parcial por año de fabricación. Año 2018

Año de Fabricación	Cantidad	Cuota	Acumulado
2018	18 777	8%	8%
2017	31 324	14%	22%
2016	22 948	10%	32%
2015	17 295	8%	40%
2014	17 447	8%	47%
2013	23 269	10%	58%
2012	17 532	8%	65%
2011	15 634	7%	72%
2010	11 263	5%	77%
2009	8 244	4%	81%
2008	9 098	4%	85%
2007	7 614	3%	88%
2006	5 699	3%	91%
2005	4 619	2%	93%
2004	3 105	1%	94%
2003	1 363	1%	95%
2002	837	0%	95%
2001	1 486	1%	96%
2000	2 045	1%	97%
1999	2 046	1%	97%
1998	1 731	1%	98%
Resto	3 997	2%	100%
Total	227 373	100%	100%

◆ Ranking de Siniestros de Robo Parcial por Marca y Modelo

El siguiente **Cuadro 45** expone los treinta primeros puestos del ranking de vehículos robados parcialmente por marca y modelo (únicamente para Autos y Camionetas, no se tiene en cuenta la versión del modelo).

Cuadro 45: Siniestros de Robo Parcial. Ranking por Marca y Modelo. Año 2018

Posición	Marca	Modelo
1	VOLKSWAGEN	GOL
2	TOYOTA	HILUX
3	FORD	ECOSPORT
4	RENAULT	CLIO
5	PEUGEOT	PARTNER
6	FORD	FIESTA
7	FIAT	PALIO
8	VOLKSWAGEN	AMAROK
9	FORD	RANGER
10	RENAULT	KANGOO
11	RENAULT	SANDERO
12	PEUGEOT	207
13	PEUGEOT	308
14	FORD	KA
15	VOLKSWAGEN	SURAN
16	RENAULT	DUSTER
17	FORD	FOCUS
18	PEUGEOT	208
19	CITROEN	BERLINGO
20	CHEVROLET	CLASSIC
21	FIAT	FIORINO
22	CITROEN	C3
23	CHEVROLET	CORSA
24	PEUGEOT	206
25	VOLKSWAGEN	FOX
26	FIAT	UNO
27	FIAT	SIENA
28	TOYOTA	COROLLA
29	CITROEN	C4
30	CHEVROLET	S10

Realizando un análisis comparativo con el **Cuadro 32** donde se detallaba el ranking de vehículos robados de forma total, puede observarse que, naturalmente y teniendo en cuenta el costo de los accesorios y autopartes, en los primeros lugares de vehículos robados parcialmente se ubican modelos de mayor valor respecto a los referenciados en el ranking de robo total.



República Argentina - Poder Ejecutivo Nacional
2019 - Año de la Exportación

**Hoja Adicional de Firmas
Informe gráfico**

Número: IF-2019-39737238-APN-GEYE#SSN

CIUDAD DE BUENOS AIRES
Lunes 29 de Abril de 2019

Referencia: Siniestros de Casco del Ramo Automotores 2018

El documento fue importado por el sistema GEDO con un total de 59 pagina/s.

Digitally signed by GESTION DOCUMENTAL ELECTRONICA - GDE
DN: cn=GESTION DOCUMENTAL ELECTRONICA - GDE, c=AR, o=SECRETARIA DE GOBIERNO DE MODERNIZACION,
ou=SECRETARIA DE MODERNIZACION ADMINISTRATIVA, serialNumber=CUIT 30715117564
Date: 2019.04.29 18:24:37 -03'00'

Raúl Pasman
Gerente
Gerencia de Estudios y Estadísticas
Superintendencia de Seguros de la Nación

Digitally signed by GESTION DOCUMENTAL ELECTRONICA - GDE
DN: cn=GESTION DOCUMENTAL ELECTRONICA - GDE, c=AR, o=SECRETARIA DE GOBIERNO DE MODERNIZACION,
ou=SECRETARIA DE MODERNIZACION ADMINISTRATIVA, serialNumber=CUIT 30715117564
Date: 2019.04.29 18:24:38 -03'00'